

**Università di Trieste
Istituto di Geodesia e Geofisica
Sezione di Oceanografia e
Meteorologia**

**Rapporto Interno
N. 95/1**

**Franco Stravisi
Gianfranco Badina**

**DATI
DELLA STAZIONE METEOROLOGICA DI
TRIESTE - ISTITUTO TECNICO NAUTICO
ANNO 1994**



Trieste, 1995

INDICE

	pag.
RIASSUNTO	3
1. La Stazione Meteorologica di Trieste - ITN	3
2. Elaborazione dei dati	3
3. Tabelle mensili e riassunti annuali	5
4. Grafici trimestrali	5
5. Distribuzione direzionale del vento	5
6. Anemogrammi con i dati orari	5
RIFERIMENTI	6
Ringraziamenti	6
Elenco degli strumenti	7
Posizione degli strumenti	8
ANNO 1994	9

Dati della Stazione Meteorologica di TRIESTE - Istituto Tecnico Nautico

ANNO 1994

Franco Stravisi
Università di Trieste, Istituto di Geodesia e Geofisica

Gianfranco Badina
Istituto Tecnico Nautico di Trieste

RIASSUNTO. Sono descritti gli strumenti in uso presso la Stazione Meteorologica di Trieste ITN e le modalità di assunzione dei dati. Sono riportati i dati meteorologici giornalieri della temperatura dell'aria, dell'umidità relativa, della velocità del vento, delle precipitazioni, della copertura del cielo e della visibilità relativi all'anno 1994.

1. La Stazione Meteorologica di Trieste - ITN

Nel corso del 1994 la stazione meteorologica di Trieste - Istituto Tecnico Nautico ha continuato a funzionare regolarmente, sia per quanto riguarda le apparecchiature dello stesso Istituto che per quelle dell'Università di Trieste (Sezione di Oceanografia e Meteorologia dell'Istituto di Geodesia e Geofisica, IGG). L'elenco degli strumenti della stazione di Trieste-ITN è riportato in due tabelle a pag. 7; è indicata la quota IGM dei sensori, la data di inizio delle registrazioni (mese ed anno), la velocità di scorrimento del diagramma per le registrazioni analogiche e l'intervallo di campionamento o di memorizzazione dei dati per quelle digitali. La Fig. 1 mostra la collocazione degli strumenti sulla terrazza panoramica posta sul tetto dell'edificio; le quote degli strumenti sono rappresentate nella Fig. 2.

Sono state regolarmente eseguite a cura della scuola, alle ore 9 GMT (ore 10 TMEC), le osservazioni della copertura del cielo e della visibilità dalla terrazza dell'Istituto e le letture dei termometri a massima ed a minima e dello psicrometro nella capanna meteorologica.

I dati della pressione atmosferica e dell'irradianza solare saranno considerati in altre pubblicazioni. In questo rapporto sono pubblicati, con le stesse modalità degli anni precedenti 1979-1993 (Stravisi e Badina, 1989, 1991, 1992, 1993, 1994), i dati giornalieri della temperatura dell'aria e dell'umidità relativa, della velocità del vento, delle precipitazioni, della copertura del cielo e della visibilità.

2. Elaborazione dei dati

Acquisizione automatica dei dati. La gestione della centralina Micros (IGG) si basa sui criteri e sui programmi descritti da Stravisi (1989). L'unità centrale UCS è impiegata in un ciclo continuo di acquisizione dei dati: legge i segnali dei vari sensori, li converte in unità fisiche usando le formule di taratura contenute nella mappa del sistema (Micros, 1990), calcola le medie delle grandezze scalari e della direzione del vento. Ogni 10 minuti i dati sono scritti sul cassetto di

memoria a stato solido CBM da 256 Kb, sufficiente a contenere un mese di dati, e su una stampante. Una scansione completa dei sensori dura, con i relativi calcoli, 34 s. Gli stessi dati sono memorizzati anche su di un cassetto CIC1 collegato ad un modem, e possono essere letti direttamente dall'IGG.

Temperatura dell'aria. I sensori Micros (Pt100) sono stati calibrati per confronto con un termometro a mercurio di precisione. Le formule lineari di correzione sono state inserite nella mappa del sistema. Le medie aritmetiche della temperatura, calcolate su intervalli di 10 min (00:00-00:10, ...23:50-24:00, ...), sono state archiviate tramite PC su un file Fortran ad accesso diretto. Un sensore (n. 1) è collocato sulla terrazza, nel suo schermo Micros individuale a persiane di PVC di piccole dimensioni (20 cm); un altro (n. 2) nella capanna meteorologica. Le serie di dati (10 min), sono complete per tutto il 1994. Dalla serie del sensore n. 1 sono state ricavate le temperature medie ed estreme giornaliere (rispettivamente media aritmetica, minimo e massimo dei 144 valori, ore 00:00 - 24:00 TMEC) pubblicate in questo rapporto.

I dati di temperatura del sensore Micros Pt100, mediati su 10 min, si possono considerare equivalenti ai corrispondenti dati desunti da un termografo di tipo convenzionale, controllato con i termometri a massima ed a minima, posto nella capanna meteorologica.

Umidità relativa. Il sensore di umidità relativa di tipo capacitivo (Vaisala Humitter™, tempo di risposta dell'ordine di 10 s) è alloggiato in uno schermo uguale a quello del sensore di temperatura. L'acquisizione dei dati di umidità è programmata con le stesse modalità della temperatura. La serie Micros (IGG) di umidità relativa, con dati medi su intervalli di 10 min, è completa per tutto il 1994. I dati U_M sono stati corretti per confronto con le letture psicrometriche. In questo rapporto sono pubblicati i valori medi ed estremi giornalieri (media aritmetica, minimo e massimo dei 144 valori, ore 00:00-24:00 TMEC).

Vento. L'anemometro campione MTX ha continuato a funzionare, con brevi interruzioni, per tutto il 1994, fornendo dati di velocità medie e massime e le corrispondenti direzioni su intervalli di 1 min (Stravisi e Badina, 1993). L'anemometro Micros (IGG) ha prodotto una serie continua di dati su intervalli di 10 min per tutto l'anno: velocità media, direzione media (vettoriale non pesata, ottenuta dalle somme dei seni e dei coseni delle singole direzioni campionate), velocità massima e sua direzione. L'anemometro Micros è stato tarato sulla scala MTX. I dati considerati sono quelli dell'anemometro MTX, mediati su intervalli di 10 min, completati con i dati Micros. Nelle tabelle mensili di questo rapporto sono pubblicate le velocità medie e massime giornaliere (ore 0-24 TMEC) e gli anemogrammi delle velocità e delle direzioni medie orarie; i dati sono omogenei a quelli pubblicati per gli anni precedenti (1987-1993).

Precipitazioni. Il pluviometro a bilancia Micros (IGG) è del tipo riscaldato con dispositivo a termostato. La superficie (misurata) della bocca di raccolta è di 1000 (± 1) cm²; la risoluzione è di 0.1 mm. Lo strumento è montato su di un robusto treppiede in ferro, esente da oscillazioni, per impedire al dispositivo ad altalena di scattare in presenza di raffiche di vento. La serie delle precipitazioni, consistente in altezze totalizzate su intervalli di 10 min, è completa per tutto il 1994. I dati sono stati corretti per confronto tra le misure del volume dell'acqua raccolta allo scarico del pluviometro ed il corrispondente valore totalizzato dallo strumento. Nelle tabelle sono riportate le altezze giornaliere (ore 0-24 TMEC) delle precipitazioni (pioggia, rugiada; brina, grandine e neve fusa).

Copertura del cielo e visibilità. Nelle tabelle sono riportate, come per gli anni precedenti, le osservazioni giornaliere, eseguite alle ore 10 TMEC, della copertura del cielo in ottavi (0/8 cielo sereno; 8/8 cielo coperto o non visibile per nebbia) e della visibilità orizzontale in chilometri.

Archiviazione dei dati. Tutti i dati meteorologici sono stati archiviati su dischetti magnetici mediante PC (sistema operativo MS-DOS), con programmi QuickBasic e MS-Fortran appositamente preparati, su files non formattati ad accesso diretto. Altri programmi Fortran sono stati scritti ed usati per il calcolo dei valori totali, medi ed estremi mensili e per la stampa delle tabelle. I grafici sono stati creati sul video di un PC Elder 486/50 mediante programmi in QuickBasic appositamente scritti e quindi importati in un documento MS-WinWord per la stampa.

3. Tabelle mensili e riassunti annuali

Nelle **tabelle mensili** sono riportati, per ogni giorno (ore 0-24 TMEC), i dati seguenti:

- (1) temperatura dell'aria in gradi Celsius ed umidità relativa percentuale: media (*med/md*), escursione giornaliera (*esc/es*), minima (*min/mn*) e massima (*max/mx*); l'escursione è uguale alla differenza tra la massima e la minima;
- (2) velocità media e massima del vento in metri al secondo e direzione di provenienza della massima raffica.
- (3) altezza totale delle precipitazioni in millimetri;
- (4) copertura del cielo in ottavi alle ore 10 locali;
- (5) visibilità orizzontale in chilometri alle ore 10 locali.

Nelle righe finali sono riportati i valori mensili medi (*md*), totali (*to*) ed estremi (*mn,mx*).

Nella **tabella riassuntiva annuale**, per ogni mese e per l'anno sono riportati i seguenti dati:

- (1) temperatura ed umidità relativa: media (*med/md*), escursione giornaliera media (*esc/es*), media delle minime (*min/mn*) e media delle massime (*max/mx*) giornaliere, minima (*MIN/MN*) e massima (*MAX/MX*) assolute;
- (2) velocità del vento media, massima e relativa direzione;
- (3) precipitazioni totali;
- (4) copertura media del cielo in ottavi ed in decimi;
- (5) visibilità media.

4. Grafici trimestrali

In questi grafici è riportato l'andamento dei valori medi giornalieri della temperatura dell'aria (in alto; la scala ha un'escursione di 40 °C ed estremi variabili) e dell'umidità relativa (parte centrale; 0-100 %); segmenti verticali uniscono, in corrispondenza di ogni giornata, i valori estremi.

I totali giornalieri delle precipitazioni sono rappresentati (in basso) da barre nere: la scala non è lineare e l'intervallo 0-10 mm, al di sotto della linea tratteggiata, è amplificato per rendere meglio visibili le precipitazioni di piccola altezza.

5. Distribuzione direzionale del vento

Le distribuzioni (ricavate dai valori orari di velocità e direzione) della durata in ore e del percorso in chilometri del vento filato secondo sedici settori di provenienza sono riportate in una tabella (valori mensili e totali annuali) ed in un grafico polare (totali annuali).

La direzione WNW-ESE rappresenta l'asse di scorrimento locale preferenziale delle brezze, rispettivamente di mare e di terra; queste ultime sono parzialmente mascherate dalla presenza del vento dominante, la bora (ENE). Si nota pure la presenza dei venti adriatici meridionali, scirocco (SE) e libeccio (SW). Il settore nord a Trieste è sempre scarsamente rappresentato.

6. Anemogrammi con i dati orari

I dati orari della velocità media del vento e della corrispondente direzione di provenienza sono stati riportati in diagrammi; la rappresentazione è simile a quella originale fornita dagli anemografi di tipo convenzionale. Le velocità sono rappresentate da barre verticali nere di altezza corrispondente alla media oraria secondo la scala in metri al secondo indicata a sinistra. La direzione media oraria (N, NNE,...) è individuata da un quadratino nero convenientemente posizionato: dall'alto in basso la direzione ruota di 360° in senso orario a partire dal nord geografico.

RIFERIMENTI

- MICROS (1990): *Manuale UCS, periferiche, Basic*, 308 pag.
- STRAVISI F. (1989): *Computer programs for meteorological data sampling and filing*, FTC 89/2, 55 pag.
- STRAVISI F. (1990): *Taratura di due anemometri a coppe (MTX e MICROS)*, FTC 90/1, 6 pag.
- STRAVISI F., BADINA G. (1989): *Dati della Stazione Meteorologica di Trieste - Istituto Tecnico Nautico. Anni 1979-1986*, FTC 89/3, 116 pag.
- STRAVISI F., BADINA G. (1991): *Dati della Stazione Meteorologica di Trieste - Istituto Tecnico Nautico. Anni 1987 - 1990*, LC 91/1, 157 pag.
- STRAVISI F., BADINA G. (1992): *Dati della Stazione Meteorologica di Trieste - Istituto Tecnico Nautico: anno 1991*, LC 92/1, 37 pag.
- STRAVISI F., BADINA G. (1993): *Dati della Stazione Meteorologica di Trieste - Istituto Tecnico Nautico: anno 1992*, IGG-OM N. 93/3, 39 pag.
- STRAVISI F., BADINA G. (1994): *Dati della Stazione Meteorologica di Trieste - Istituto Tecnico Nautico: anno 1993*, IGG-OM N. 94/2, 39 pag.

Ringraziamenti. Ringraziamo l'ing. Raffaele Marchione, preside dell'Istituto Tecnico Nautico di Trieste, il prof. Paolo Stenner che ha promosso e sostenuto l'attività della Stazione Meteorologica, ed il sig. Ongaro che ha collaborato all'esecuzione delle osservazioni e delle misure di controllo.

Il lavoro di elaborazione ed archiviazione dei dati è stato svolto a cura della Sezione di Oceanografia e Meteorologia dell'Istituto di Geodesia e Geofisica dell'Università di Trieste.

Stazione meteorologica di Trieste: strumenti ITN

Strumento	modello	numero	collocazione	quota	inizio	scorrimento	scansione
barometro Fortin	Zambelli	51	ufficio	26.8			
barotermostografo	SIAP MT 1000	340482	capanna	31.8	1978		
psicrometro di August	SIAP UM 6500	18913	capanna	31.8			
termometro a massima	SIAP TM 6	4145	capanna	31.8			
termometro a minima	SIAP TM 7	7515685	capanna	31.8			
evaporimetro di Wild	SIAP	843	capanna	31.9			
pluviografo (1000 cm ²)	SIAP UM 8100	242688	capanna	33.2	1979	2.2 mm/h	
anemografo	Lambrecht 1464/1485		traliccio radar	36.7		6 cm/h	
centralina automatica	Micros UCS		ufficio		10/1987		
barometro	Micros		tetto (palo)	30.6			30 min
termometro	Micros		tetto (palo)	32.9			30 min
igrometro	Micros		tetto (palo)	32.9			30 min
piranometro	Kipp & Zonen CM6	860577	tetto (palo)	31.0			60 min
pluviometro (500 cm ²)	Micros		terrazza (ringhiera)	32.2			60 min
anemometro	Micros		terrazza (palo)	36.5			30 min

Stazione meteorologica di Trieste: strumenti IGG

Strumento	modello	numero	collocazione	quota	inizio	scorrimento	dati
termoigrografo	Salmoiraghi 1750/1QM	308429	capanna	31.8	6/1988	5.0 mm/h	
centralina automatica	Micros UCS		ufficio		7/1992		
barometro	Micros BAR	359	ufficio	26.7	7/1992		10 min
termometro	Micros STEP		terrazza (supporto)	31.8	7/1992		10 min
igrometro	Vaisala Humitter		terrazza (supporto)	31.8	7/1992		10 min
pluviometro (1000 cm ²)	Micros PLUV/R		terrazza (treppiede)	32.2	12/1992		10 min
anemometro	Micros SVDV		traliccio radar	34.8	7/1992		10 min
piranometro (*)	Kipp & Zonen CM11	882127	traliccio radar	33.9	7/1988		10 min
piranometro (*)	Kipp & Zonen CM121	903003	terrazza (treppiede)	32.1	12/1990		10 min
registratore potenziometrico (*)	Linseis L6512		ufficio		7/1988	2.0 cm/h	
stampante	Epson FX-100		ufficio		7/1992		10 min
sensore velocità vento (**)	MTX VVE020B	016	traliccio radar	35.5	1990		1 min
sensore direzione vento (**)	MTX VDI030B	007	traliccio radar	35.5	1990		1 min
data logger (**)	PC-XT		ufficio		6/1991		

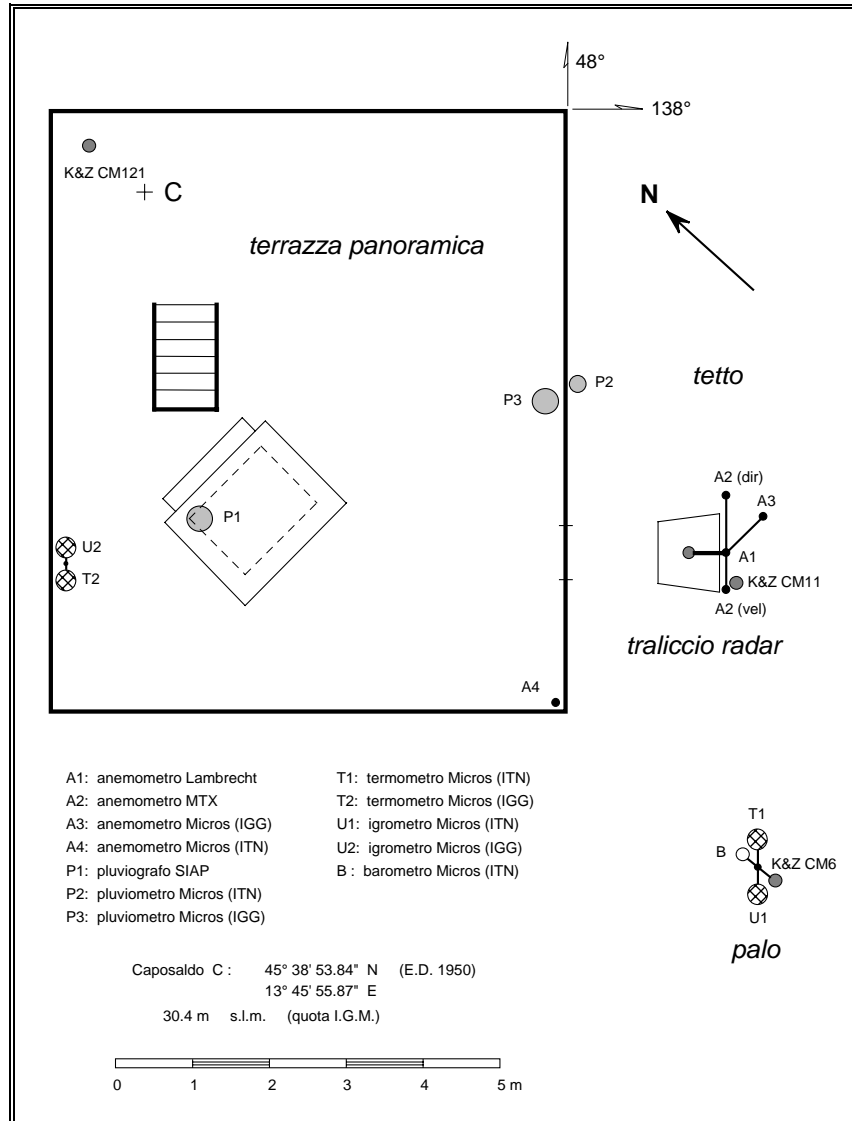


Fig. 1- Pianta della terrazza panoramica sul tetto dell'Istituto Tecnico Nautico di Trieste e posizione degli strumenti.

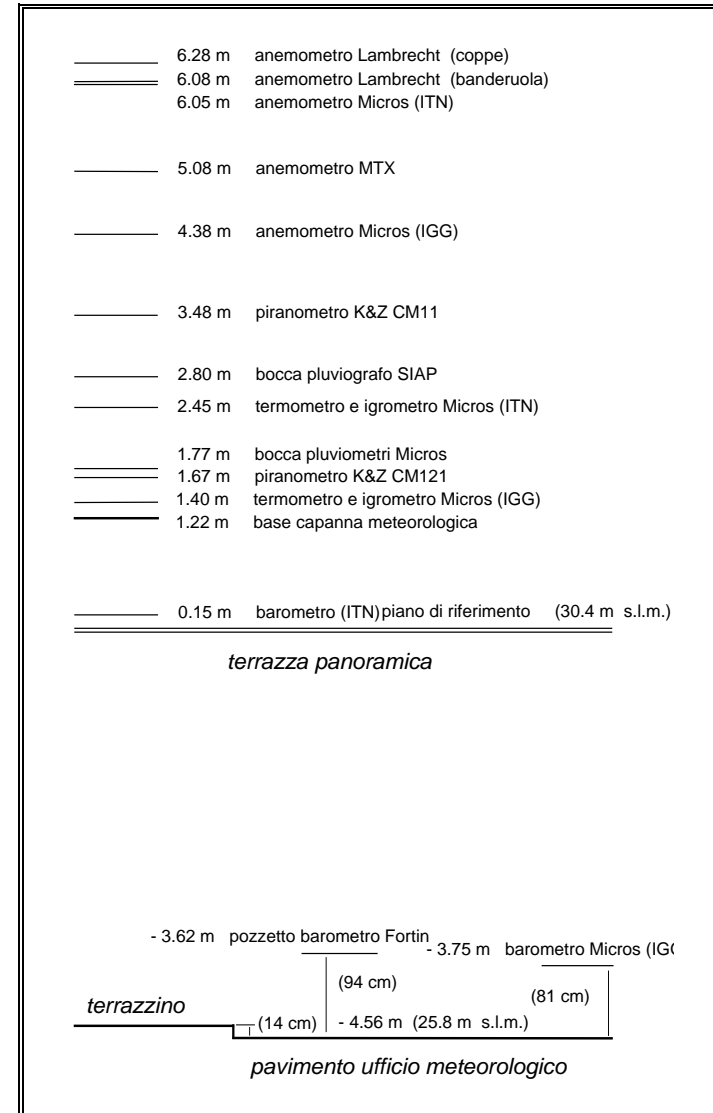


Fig. 2- Quote degli strumenti riferite al piano di base della terrazza panoramica.

1994**TRIESTE - ITN**

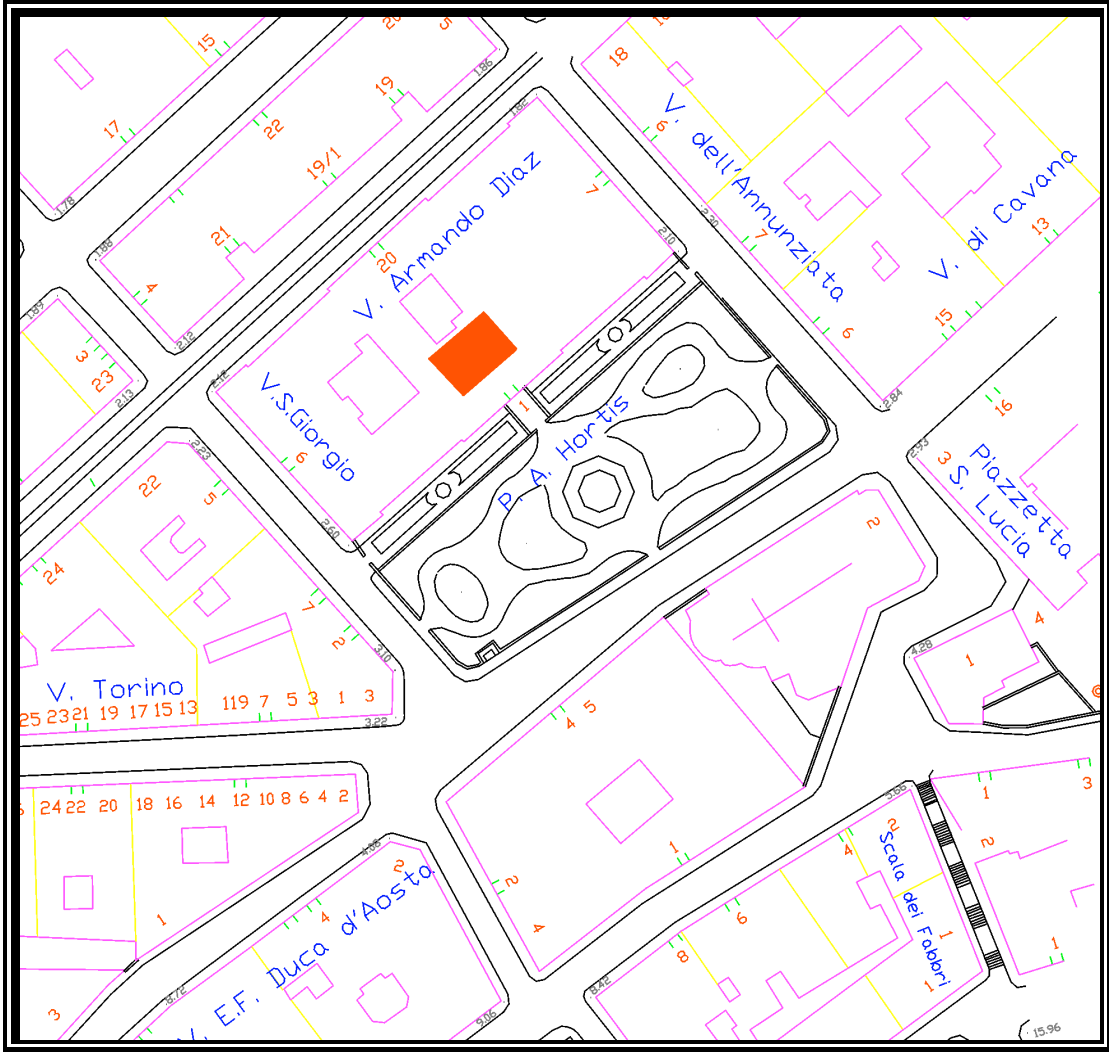
Coordinate:

(a) Datum italiano (carta I.I.M. n. 239)

latitudine : 45° 38' 48.3" N
longitudine : 13° 45' 53.0" E

(b) European Datum 1950

latitudine : 45° 38' 53.8" N
longitudine : 13° 45' 55.9" E



Università di Trieste
Dipartimento di Scienze della Terra
Sezione di Oceanografia e Meteorologia

Stazione: TRIESTE - ITN

GENNAIO 1994

	Temperatura dell'aria (°C)				Umidità relativa (%)				Vento (m/s)			Prec. (mm)	Cop. (0-8)	Vis. (km)
	med	esc	min	max	md	es	mn	mx	med	max	da	tot	10 h	10 h
1	9.0	4.3	6.8	11.1	77	52	42	94	4.8	26	ENE	24.2	8	12
2	7.6	4.0	5.9	9.9	55	36	36	72	3.5	22	E	0	4	50
3	7.6	5.7	5.2	10.9	69	24	54	78	1.7	6	ESE	0	0	18
4	10.6	5.1	8.1	13.2	89	29	68	97	1.6	12	WSW	13.1	8	8
5	8.1	2.0	7.4	9.4	89	16	81	97	1.6	8	WSW	3.5	7	8
6	12.1	4.9	8.2	13.1	67	38	51	89	2.8	13	SW	0	8	20
7	14.5	3.7	12.2	15.9	74	11	68	79	3.6	14	SE	0	6	18
8	15.1	3.6	13.1	16.7	78	14	71	85	2.3	11	SE	0.1	6	18
9	13.6	4.9	11.1	16.0	76	28	62	90	1.4	9	ENE	1.3	6	20
10	10.8	2.3	9.9	12.2	86	20	75	95	1.0	5	NNW	0	8	6
11	11.5	2.1	10.4	12.5	82	20	72	92	2.3	12	E	4.9	8	18
12	12.4	4.6	9.8	14.4	63	20	53	73	5.4	23	ENE	0	0	20
13	9.9	4.2	7.6	11.8	82	32	67	99	0.8	5	NW	0	2	18
14	8.9	4.2	6.5	10.7	86	28	71	99	1.2	7	E	0.1	8	8
15	9.2	4.9	7.1	12.0	71	31	57	88	3.2	19	ENE	7.4	0	50
16	7.0	3.3	5.3	8.6	58	20	50	70	4.1	14	ENE	0	4	30
17	7.4	5.9	5.3	11.2	64	21	50	71	3.5	25	NE	0	2	18
18	5.7	3.8	3.7	7.5	55	29	38	67	8.5	29	ENE	0	0	30
19	5.8	7.4	2.8	10.2	39	24	28	52	4.8	22	ENE	0	0	50
20	6.6	4.5	4.8	9.3	46	27	30	57	9.3	43	NE	0	8	30
21	6.0	2.5	4.8	7.3	51	19	39	58	9.1	39	NE	0	8	20
22	7.3	7.2	4.1	11.3	34	33	21	54	4.3	16	E	0	0	30
23	7.2	5.1	4.7	9.8	48	44	25	69	1.3	8	ESE	0	0	30
24	7.9	5.1	5.9	11.0	71	28	55	83	1.9	6	SE	0	8	14
25	8.8	3.6	6.4	10.0	77	14	71	85	1.0	6	SW	0.1	8	10
26	7.9	3.2	5.8	9.0	90	15	83	98	1.4	7	NW	4.3	8	1
27	7.9	6.4	4.8	11.2	60	48	39	87	1.6	7	SSE	0	0	20
28	7.8	3.7	5.9	9.6	73	58	30	88	2.0	12	NE	0	8	16
29	7.3	5.4	4.7	10.1	30	28	19	47	4.2	16	NNW	0	0	50
30	6.7	7.2	3.6	10.8	42	36	28	64	2.0	7	WSW	0	3	30
31	6.5	4.6	4.1	8.7	64	21	51	72	1.5	7	SE	0	0	12
med	8.9	4.5	6.6	11.1	66	28	51	79	3.1			1.9	4.4	22
tot												59.0		
min	5.7	2.0	2.8		30	11	19		0.8			0	0	1
max	15.1	7.4		16.7	90	58		99	9.3	43	NE	24.2	8	50

Università di Trieste
Dipartimento di Scienze della Terra
Sezione di Oceanografia e Meteorologia

Stazione: TRIESTE - ITN

FEBBRAIO 1994

	Temperatura dell'aria (°C)				Umidità relativa (%)				Vento (m/s)			Prec. (mm)	Cop. (0-8)	Vis. (km)
	med	esc	min	max	md	es	mn	mx	med	max	da	tot	10 h	10 h
1	8.4	5.8	5.6	11.4	73	22	62	84	1.2	6	SE	0	6	12
2	8.5	2.3	7.0	9.3	84	12	78	90	1.3	5	SE	0	8	5
3	8.8	2.8	7.8	10.6	89	14	80	94	0.7	4	ESE	0.1	8	2
4	11.6	3.9	10.2	14.1	77	15	66	81	1.5	6	N	0.1	7	16
5	12.0	5.3	9.9	15.2	76	27	63	90	2.6	10	SE	4.8	5	20
6	11.7	4.5	9.9	14.4	75	24	64	88	4.6	20	ENE	3.7	8	18
7	11.1	2.9	9.7	12.6	64	8	60	68	10.5	32	ENE	0	0	18
8	10.6	2.6	9.6	12.2	66	12	59	71	6.5	20	NE	0	8	12
9	9.8	3.6	7.8	11.4	62	15	53	68	6.7	23	NE	0	4	25
10	8.5	4.2	6.8	11.0	56	22	43	65	3.3	15	ENE	0	3	25
11	8.3	5.3	6.2	11.5	47	35	27	62	5.0	16	ENE	0	1	50
12	5.6	3.8	3.7	7.5	55	16	45	61	5.1	21	NE	0	8	22
13	1.1	5.3	-1.5	3.8	54	15	46	61	13.8	42	NE	0	8	20
14	-2.6	2.3	-3.7	-1.4	50	14	43	57	14.7	40	NE	0	0	18
15	-1.3	4.9	-3.1	1.8	51	18	41	59	9.2	28	ENE	0	4	22
16	-1.7	3.9	-3.3	0.6	47	23	34	57	11.2	30	NE	0	0	18
17	-0.4	7.7	-4.2	3.5	48	27	32	59	3.8	20	ENE	0	0	18
18	2.9	8.2	-0.8	7.4	55	24	39	63	4.8	18	ENE	0	0	20
19	4.4	5.3	2.1	7.4	55	23	41	64	8.1	29	ENE	0	0	18
20	4.7	5.9	1.3	7.2	43	33	27	60	2.0	13	ESE	0	2	18
21	6.4	5.1	3.8	8.9	59	20	49	69	1.4	7	WNW	0	0	16
22	6.5	5.4	3.6	9.0	67	24	54	78	1.1	8	W	0	1	10
23	7.3	3.4	5.4	8.8	79	30	68	98	0.7	4	ENE	3.8	8	8
24	8.1	2.5	6.9	9.4	97	11	88	99	0.9	6	W	26.8	8	2
25	7.6	5.2	5.2	10.4	93	19	80	99	1.1	7	E	0.1	0	15
26	6.9	3.2	5.0	8.2	97	9	90	99	1.0	5	NW	0	8	2
27	7.6	1.3	6.9	8.2	97	4	95	99	1.1	6	W	0	8	2
28	10.3	4.6	7.9	12.5	91	16	82	98	0.8	4	NNW	0	8	3
29														
med	6.5	4.3	4.5	8.8	68	19	57	76	4.5			1.4	4.3	16
tot												39.4		
min	-2.6	1.3	-4.2		43	4	27		0.7			0	0	2
max	12.0	8.2		15.2	97	35		99	14.7	42	NE	26.8	8	50

Università di Trieste
Dipartimento di Scienze della Terra
Sezione di Oceanografia e Meteorologia

Stazione: TRIESTE - ITN

MARZO 1994

	Temperatura dell'aria (°C)				Umidità relativa (%)				Vento (m/s)			Prec. (mm)	Cop. (0-8)	Vis. (km)
	med	esc	min	max	md	es	mn	mx	med	max	da	tot	10 h	10 h
1	13.0	3.2	11.3	14.5	80	25	70	95	1.8	12	SE	4.7	8	20
2	9.7	3.4	8.8	12.2	97	10	89	99	1.3	9	WSW	2.6	8	2
3	11.1	3.7	9.1	12.8	88	20	79	99	1.1	5	ESE	0	8	10
4	12.0	6.0	9.6	15.6	58	78	19	97	3.2	19	NNW	0.2	0	2
5	10.0	3.8	7.9	11.7	50	46	28	74	2.0	13	E	0	0	30
6	9.1	5.5	6.2	11.7	60	27	44	71	0.9	4	ENE	0	6	18
7	10.5	7.5	7.6	15.1	67	43	45	88	1.5	9	ENE	0	3	18
8	10.3	6.1	8.3	14.4	71	43	39	82	1.0	6	W	0	3	16
9	11.9	8.4	9.3	17.7	75	45	43	88	0.7	4	WNW	0	3	7
10	12.5	7.0	9.4	16.4	73	37	51	88	0.6	4	WNW	0	0	6
11	16.2	9.1	11.5	20.6	58	41	39	80	3.5	22	ENE	0	5	18
12	13.0	5.5	10.8	16.3	74	21	63	84	0.4	3	NNW	0	1	10
13	12.8	3.8	10.9	14.7	77	31	63	94	1.3	9	WSW	0	5	8
14	13.4	5.3	11.4	16.7	74	39	53	92	2.0	8	N	0.4	0	20
15	13.0	4.2	11.0	15.2	79	29	67	96	1.5	6	E	0	8	15
16	13.3	2.7	12.2	14.9	79	23	67	90	1.2	6	NW	0	7	7
17	12.8	3.5	10.5	14.0	78	40	54	94	2.7	19	E	0	8	7
18	10.4	5.4	7.4	12.8	47	26	33	59	4.0	22	ENE	0	0	30
19	11.8	7.3	8.2	15.5	64	45	43	88	2.0	12	WSW	0	4	18
20	13.9	3.3	12.8	16.1	69	24	56	80	1.6	7	SSW	0	8	18
21	14.2	4.0	12.7	16.7	72	25	59	84	1.9	8	SSE	0	8	18
22	13.5	5.6	11.0	16.6	76	27	61	88	1.3	7	ESE	0	0	18
23	13.5	3.8	12.1	15.9	78	27	67	94	1.1	6	NNW	0	8	7
24	12.3	2.4	11.2	13.6	93	15	84	99	1.3	5	WNW	0	8	4
25	13.6	3.9	12.1	16.0	83	30	66	96	1.3	7	NNW	0	0	15
26	12.6	5.6	9.1	14.7	87	35	63	98	3.4	25	ENE	16.2	8	6
27	11.7	7.5	8.5	16.0	43	43	24	67	6.8	22	ENE	0	1	30
28	9.8	6.0	7.2	13.2	51	39	31	70	3.8	18	E	0	0	30
29	11.1	5.6	8.4	14.0	69	26	54	80	1.1	5	NW	0	4	18
30	12.2	6.6	9.2	15.8	70	31	53	84	0.9	4	NW	0	0	15
31	13.3	5.5	10.3	15.8	73	33	52	85	1.1	5	NW	0	1	18
med	12.2	5.2	9.9	15.1	71	33	54	87	1.9			0.8	4.0	15
tot												24.1		
min	9.1	2.4	6.2		43	10	19		0.4			0	0	2
max	16.2	9.1		20.6	97	78		99	6.8	25	ENE	16.2	8	30

Università di Trieste
Dipartimento di Scienze della Terra
Sezione di Oceanografia e Meteorologia

Stazione: TRIESTE - ITN

APRILE 1994

	Temperatura dell'aria (°C)				Umidità relativa (%)				Vento (m/s)			Prec. (mm)	Cop. (0-8)	Vis. (km)
	med	esc	min	max	md	es	mn	mx	med	max	da	tot	10 h	10 h
1	14.6	5.4	12.3	17.7	67	43	47	90	3.0	11	WSW	5.4	4	20
2	9.3	6.4	7.3	13.7	82	25	68	93	4.1	24	ENE	13.1	8	30
3	10.8	7.9	6.3	14.2	55	51	32	83	4.7	21	E	0	8	20
4	11.4	4.1	9.5	13.6	58	23	46	69	3.1	14	ENE	0	3	30
5	9.1	2.0	8.3	10.3	66	27	53	80	8.2	28	E	0.6	8	18
6	9.9	3.7	8.1	11.8	51	32	31	63	3.6	23	ENE	0	7	50
7	10.6	6.2	7.3	13.5	54	27	38	65	2.5	10	W	0	1	25
8	12.7	8.0	8.9	16.9	47	40	26	66	3.7	14	E	0	6	25
9	11.6	6.4	8.6	15.0	60	53	36	89	3.2	14	SSW	7.9	3	20
10	8.3	4.5	6.0	10.5	80	25	69	94	3.2	26	ENE	10.9	8	30
11	8.6	6.0	5.6	11.6	77	41	52	93	3.0	19	ENE	13.7	8	18
12	9.4	3.4	7.5	10.9	74	34	56	90	2.6	21	NE	4.1	8	25
13	12.1	5.6	9.0	14.6	72	25	58	83	3.0	11	SE	0	8	18
14	14.1	5.5	11.4	16.9	66	29	50	79	2.8	10	WSW	0.4	3	18
15	14.1	3.4	12.6	16.0	75	28	62	90	2.0	8	SE	0.3	8	18
16	15.2	3.1	13.3	16.4	66	21	57	78	7.2	28	NE	0.6	8	16
17	13.8	5.0	11.6	16.6	84	31	68	99	2.3	16	ENE	23.8	8	10
18	12.3	2.0	11.4	13.4	93	22	77	99	1.4	8	ESE	17.4	8	18
19	10.6	5.4	7.7	13.1	68	26	57	83	6.1	21	NE	0.5	8	20
20	13.3	7.0	10.1	17.1	57	21	45	66	6.1	17	NE	0	0	25
21	13.2	5.4	10.6	16.0	66	30	49	79	2.5	11	ENE	0	2	18
22	16.4	9.7	12.3	22.0	56	49	28	77	2.5	12	ENE	0	0	20
23	16.0	6.5	13.1	19.6	61	36	45	81	1.5	6	ESE	0	1	15
24	15.6	5.7	13.4	19.1	67	27	55	82	1.7	9	N	0	0	16
25	15.1	4.3	13.1	17.4	73	33	55	88	1.6	7	E	0.8	8	20
26	14.9	6.0	11.9	17.9	82	38	54	92	1.3	7	NNE	0.1	4	6
27	19.9	7.4	17.1	24.5	47	37	28	65	2.6	14	ENE	0	2	18
28	19.2	5.3	16.5	21.8	47	27	39	66	2.7	14	ENE	0	3	20
29	20.1	7.3	16.7	24.0	44	26	31	57	4.3	19	ENE	0	4	20
30	18.8	6.0	15.9	21.9	57	29	43	72	1.8	9	E	0	1	18
med	13.4	5.5	10.8	16.3	65	32	49	80	3.3			3.3	4.9	21
tot												99.6		
min	8.3	2.0	5.6		44	21	26		1.3			0	0	6
max	20.1	9.7		24.5	93	53		99	8.2	28	NE	23.8	8	50

Università di Trieste
Dipartimento di Scienze della Terra
Sezione di Oceanografia e Meteorologia

Stazione: TRIESTE - ITN

MAGGIO 1994

	Temperatura dell'aria (°C)				Umidità relativa (%)				Vento (m/s)			Prec. (mm)	Cop. (0-8)	Vis. (km)
	med	esc	min	max	md	es	mn	mx	med	max	da	tot	10 h	10 h
1	18.8	6.8	15.7	22.5	62	43	39	82	2.5	22	ENE	0.4	3	15
2	16.0	5.9	13.1	19.0	49	28	38	66	6.8	26	ENE	0	0	18
3	15.4	9.7	11.4	21.1	47	39	26	65	4.0	15	NE	0	0	25
4	15.4	5.9	12.3	18.2	54	35	35	70	1.5	6	W	0	1	20
5	13.4	4.0	11.6	15.6	68	39	48	87	4.5	21	ENE	19.6	8	7
6	14.2	9.3	9.7	19.0	62	57	25	82	2.2	13	ENE	0	1	20
7	16.3	5.7	13.4	19.1	48	31	34	65	3.0	14	NE	0	0	20
8	16.6	4.3	14.7	19.0	50	34	35	69	2.0	11	E	0	2	18
9	15.6	5.0	13.1	18.1	48	37	30	67	2.5	13	NE	0	0	25
10	15.4	6.7	12.7	19.4	64	37	40	77	2.4	21	NE	2.1	3	18
11	15.7	3.3	14.2	17.5	65	22	56	78	3.0	14	ENE	0	8	18
12	16.0	4.9	13.5	18.4	71	16	62	78	1.7	6	NNW	0	6	16
13	16.9	3.8	15.3	19.1	71	26	62	88	1.9	7	NNW	8	8	15
14	17.7	5.8	14.8	20.6	71	18	61	79	1.4	8	E	0	8	18
15	17.6	4.5	15.8	20.3	75	25	60	85	1.4	6	WNW	0	6	16
16	18.3	6.3	15.0	21.3	71	31	55	86	1.2	6	NW	0	1	18
17	20.5	8.7	17.8	26.5	61	51	31	82	1.6	13	ESE	0	2	18
18	19.8	9.4	16.0	25.4	60	49	34	83	2.6	14	SE	4.6	8	16
19	16.7	3.7	14.8	18.5	77	25	63	88	2.4	11	SW	6.7	8	10
20	16.8	2.8	15.5	18.3	73	22	63	85	2.8	13	SSW	8.3	8	18
21	18.5	4.0	16.4	20.4	69	26	56	82	2.2	9	WSW	0	8	20
22	19.6	4.4	17.8	22.2	69	27	56	83	1.9	8	S	0	2	20
23	19.6	5.9	17.1	23.0	69	28	52	80	1.3	8	WNW	0	5	25
24	20.9	5.8	18.5	24.3	69	30	54	84	1.3	7	WSW	0.1	7	15
25	19.9	5.2	17.1	22.3	79	26	64	90	1.4	7	NW	10.9	1	18
26	21.4	5.7	18.2	23.9	63	45	42	87	2.0	10	WSW	0	1	20
27	20.2	6.8	17.0	23.8	58	49	33	82	3.4	14	ENE	0.4	6	25
28	20.3	6.1	17.0	23.1	50	34	32	66	2.4	8	ENE	0	1	30
29	20.9	6.0	18.0	24.0	56	42	35	77	2.0	10	N	0	3	30
30	20.0	7.9	16.2	24.1	63	40	48	88	5.7	20	ENE	9.4	4	30
31	19.5	6.9	16.8	23.7	61	36	35	71	4.5	23	E	0	0	25
med	17.9	5.8	15.2	21.0	63	34	45	79	2.6			2.3	3.8	20
tot												70.5		
min	13.4	2.8	9.7		47	16	25		1.2			0	0	7
max	21.4	9.7		26.5	79	57		90	6.8	26	ENE	19.6	8	30

Università di Trieste
Dipartimento di Scienze della Terra
Sezione di Oceanografia e Meteorologia

Stazione: TRIESTE - ITN

GIUGNO 1994

	Temperatura dell'aria (°C)				Umidità relativa (%)				Vento (m/s)			Prec. (mm)	Cop. (0-8)	Vis. (km)
	med	esc	min	max	md	es	mn	mx	med	max	da	tot	10 h	10 h
1	20.1	6.5	16.6	23.1	71	24	59	83	1.2	6	WNW	0	0	20
2	21.6	7.4	18.0	25.4	73	27	57	84	0.8	6	W	0	0	7
3	23.5	7.2	19.8	27.0	53	34	36	70	2.4	9	NW	0	0	20
4	22.6	4.8	20.2	25.0	62	32	45	77	2.9	9	W	0.1	8	18
5	18.5	7.3	14.5	21.8	63	38	43	81	3.2	20	NE	2.7	7	40
6	18.8	6.8	15.0	21.8	35	22	26	48	3.1	11	ENE	0	0	30
7	18.7	6.7	14.6	21.3	54	47	32	79	2.0	8	S	0	1	25
8	21.1	7.4	17.1	24.5	63	27	50	77	1.5	6	WNW	0	1	20
9	22.1	8.4	17.8	26.2	55	34	35	69	2.8	22	ENE	0	4	20
10	16.5	3.4	15.2	18.6	59	34	48	82	9.4	27	E	1.8	8	25
11	15.9	3.7	13.9	17.6	59	23	47	70	9.7	29	NE	0	8	25
12	16.0	1.3	15.5	16.8	73	23	61	84	9.2	33	ENE	2.7	8	20
13	17.4	3.0	15.9	18.9	69	20	61	81	4.0	20	NE	0.8	7	25
14	18.5	6.2	15.2	21.4	71	24	60	84	1.5	7	E	0.4	2	20
15	20.2	4.5	18.1	22.6	69	21	57	78	1.5	6	NW	0	0	18
16	20.3	6.2	17.0	23.2	65	35	44	79	1.7	9	E	0.2	6	20
17	20.9	4.2	18.8	23.0	72	12	67	79	2.0	9	ESE	0	8	12
18	21.3	5.3	18.8	24.1	76	24	62	86	2.1	7	NNW	0.5	6	12
19	22.2	6.4	19.2	25.6	70	20	59	79	1.5	7	NW	0	0	18
20	23.2	6.8	20.4	27.2	64	35	49	84	2.3	11	WSW	1.2	2	14
21	22.6	4.5	20.8	25.3	67	26	55	81	2.6	17	E	0.8	8	18
22	23.8	6.5	20.7	27.2	57	34	39	73	1.8	7	E	0	0	18
23	24.6	7.0	21.0	28.0	61	33	46	79	0.8	4	ENE	0	1	10
24	26.1	7.5	22.7	30.2	53	34	34	68	1.3	8	E	0	1	18
25	25.5	5.0	22.9	27.9	62	26	48	74	0.7	5	WNW	0	0	18
26	26.2	6.6	22.9	29.5	58	33	41	74	0.6	6	WNW	0	0	15
27	26.8	6.8	23.3	30.1	52	34	36	70	0.9	8	E	0	6	16
28	25.2	10.4	20.9	31.3	62	41	41	82	3.4	19	E	11.5	8	20
29	26.0	9.0	22.0	31.0	59	41	41	82	3.6	22	ENE	0	3	30
30	29.6	9.4	24.4	33.8	52	40	38	78	4.0	18	E	0	0	20
med	21.9	6.2	18.8	25.0	62	30	47	77	2.8			0.8	3.4	20
tot												22.7		
min	15.9	1.3	13.9		35	12	26		0.6			0	0	7
max	29.6	10.4		33.8	76	47		86	9.7	33	ENE	11.5	8	40

Università di Trieste
Dipartimento di Scienze della Terra
Sezione di Oceanografia e Meteorologia

Stazione: TRIESTE - ITN

LUGLIO 1994

	Temperatura dell'aria (°C)				Umidità relativa (%)				Vento (m/s)			Prec. (mm)	Cop. (0-8)	Vis. (km)
	med	esc	min	max	md	es	mn	mx	med	max	da	tot	10 h	10 h
1	28.8	7.1	25.8	32.9	51	23	38	61	5.6	17	NE	0	0	16
2	27.5	7.0	24.9	31.9	53	35	35	70	2.9	12	ESE	0	2	17
3	27.2	5.5	24.3	29.8	54	25	41	66	2.0	10	E	0	2	16
4	26.9	6.3	23.5	29.8	66	31	49	80	1.2	5	SSE	0	0	9
5	26.3	9.6	20.8	30.4	69	35	54	89	2.7	22	NE	5.9	0	7
6	27.5	9.9	23.0	32.9	52	42	33	75	3.1	11	ENE	0	4	20
7	26.8	6.4	23.5	29.9	49	41	34	75	4.8	16	E	0	2	25
8	24.0	8.1	19.1	27.2	53	42	42	84	6.7	23	ENE	3.5	7	20
9	23.5	8.9	19.2	28.1	51	36	31	67	3.4	17	ENE	0	0	25
10	23.5	4.6	21.2	25.8	50	27	37	64	2.3	20	NE	0	0	30
11	23.8	6.3	20.6	26.9	55	30	40	70	2.9	13	ENE	0	3	20
12	26.6	7.3	23.1	30.4	45	25	34	59	4.1	16	NE	0	0	20
13	25.4	7.9	22.5	30.4	54	36	34	70	3.1	16	NE	0	3	20
14	26.4	7.4	23.3	30.7	54	43	35	78	2.3	13	ENE	0	1	20
15	25.6	6.9	22.4	29.3	60	38	38	76	1.7	9	E	0	6	16
16	27.6	6.4	24.9	31.3	50	36	34	70	3.1	14	NE	0	1	20
17	27.3	4.8	25.0	29.8	56	31	44	75	2.1	11	ENE	0	0	17
18	27.4	5.0	24.6	29.6	60	27	45	72	1.7	6	ESE	0	0	16
19	27.5	6.6	24.6	31.2	55	42	34	76	2.6	10	E	0	0	18
20	24.9	6.1	21.9	28.0	64	28	52	80	7.3	20	NE	1.7	8	18
21	25.5	5.7	23.0	28.7	53	30	40	70	8.3	25	NE	0	3	18
22	27.6	7.2	24.1	31.3	43	29	28	57	6.4	20	ENE	0	0	20
23	29.0	8.3	25.2	33.5	37	22	27	49	4.5	15	E	0	0	20
24	29.3	7.8	25.5	33.3	34	23	24	47	4.4	16	ENE	0	0	20
25	28.3	7.8	25.6	33.4	46	32	28	60	2.6	14	ENE	0	0	20
26	29.1	10.0	25.4	35.4	44	45	23	68	2.8	12	ENE	0	0	18
27	28.6	7.6	25.9	33.5	45	29	28	57	2.4	10	ESE	0	0	18
28	26.2	5.9	22.2	28.1	57	36	41	77	2.6	13	ENE	0.7	8	12
29	29.2	10.7	23.6	34.3	37	41	21	62	3.3	15	ENE	0	0	18
30	27.3	5.0	24.8	29.8	48	36	33	69	1.9	9	E	0	1	18
31	26.1	6.5	23.1	29.6	52	34	36	70	1.4	6	WNW	0	0	18
med	26.8	7.1	23.4	30.6	52	33	36	69	3.4			0.4	1.6	18
tot												11.8		
min	23.5	4.6	19.1		34	22	21		1.2			0	0	7
max	29.3	10.7		35.4	69	45		89	8.3	25	NE	5.9	8	30

Università di Trieste
Dipartimento di Scienze della Terra
Sezione di Oceanografia e Meteorologia

Stazione: TRIESTE - ITN

AGOSTO 1994

	Temperatura dell'aria (°C)				Umidità relativa (%)				Vento (m/s)			Prec. (mm)	Cop. (0-8)	Vis. (km)
	med	esc	min	max	md	es	mn	mx	med	max	da	tot	10 h	10 h
1	26.5	6.2	23.2	29.4	49	34	32	66	1.4	5	E	0	0	18
2	27.2	5.5	24.5	30.0	60	35	39	74	1.4	6	E	0	0	12
3	29.1	7.5	25.9	33.4	52	45	29	74	1.6	8	ENE	0	1	14
4	29.2	5.8	26.3	32.1	55	31	41	72	1.0	5	W	0	0	12
5	29.2	3.6	27.5	31.1	54	37	34	71	1.5	9	E	0	0	12
6	28.8	3.3	27.3	30.6	60	32	43	75	1.5	6	E	0	1	12
7	29.3	4.2	27.3	31.5	54	32	38	70	2.1	11	NE	0	0	10
8	27.6	3.8	26.1	29.9	65	45	43	88	2.0	10	W	0.6	0	10
9	27.7	3.6	26.0	29.6	72	17	62	79	1.5	7	WNW	0	1	8
10	28.8	5.3	25.7	31.0	63	29	50	79	2.1	8	NW	0	3	12
11	29.0	4.4	27.1	31.5	56	32	40	72	3.6	12	SW	0	1	20
12	27.2	6.2	24.2	30.4	55	32	39	71	3.4	14	ENE	0	4	30
13	25.2	9.7	19.6	29.3	66	52	46	98	3.3	21	NNE	13.2	3	30
14	23.1	6.7	19.8	26.5	54	34	39	73	7.5	26	ENE	0.9	3	50
15	24.5	8.5	20.8	29.3	49	27	35	62	5.7	17	ENE	0	1	35
16	25.0	9.8	20.8	30.6	53	31	34	65	3.9	15	NE	0	0	19
17	25.0	5.1	22.7	27.8	57	38	36	74	1.8	8	SSW	0	3	16
18	23.1	8.3	18.6	26.9	55	56	33	89	5.4	23	NE	11.1	2	60
19	23.4	6.7	19.8	26.5	53	30	38	68	2.1	8	E	0	1	40
20	24.6	6.0	21.2	27.2	65	29	51	80	1.9	8	NW	0	1	30
21	25.8	6.1	22.9	29.0	61	25	49	74	1.4	5	WSW	0	0	20
22	26.1	6.6	23.1	29.7	68	36	48	84	1.3	7	E	0.1	1	20
23	26.7	5.2	24.3	29.5	65	31	51	82	1.4	8	SE	0	0	20
24	25.4	6.7	21.5	28.2	67	35	57	92	2.0	20	WSW	5.3	2	12
25	20.8	7.0	17.8	24.8	79	41	57	98	2.8	23	N	73.4	7	20
26	21.3	6.9	17.8	24.7	71	24	61	85	1.6	7	ESE	0	3	23
27	23.4	7.7	19.3	27.0	56	27	42	69	1.5	6	WNW	0	3	27
28	23.9	7.4	20.4	27.8	61	30	40	70	1.1	5	NW	0	0	28
29	25.1	5.7	22.0	27.7	64	24	53	77	1.5	7	E	0	3	27
30	25.5	7.0	22.6	29.6	65	24	49	73	2.9	10	NE	0	4	20
31	24.5	9.2	18.9	28.1	74	33	62	95	2.0	21	WSW	9.3	4	22
med	25.9	6.3	22.7	29.1	61	33	44	77	2.4			3.7	1.7	22
tot												113.9		
min	20.8	3.3	17.8		49	17	29		1.0			0	0	8
max	29.3	9.8		33.4	79	56		98	7.5	26	ENE	73.4	7	60

Università di Trieste
Dipartimento di Scienze della Terra
Sezione di Oceanografia e Meteorologia

Stazione: TRIESTE - ITN

SETTEMBRE 1994

	Temperatura dell'aria (°C)				Umidità relativa (%)				Vento (m/s)			Prec. (mm)	Cop. (0-8)	Vis. (km)
	med	esc	min	max	md	es	mn	mx	med	max	da	tot	10 h	10 h
1	24.3	5.7	21.8	27.5	71	20	63	83	1.9	8	SSE	1.1	1	18
2	21.1	4.4	19.3	23.7	77	37	58	95	2.4	11	NW	14.2	8	18
3	21.4	6.2	17.8	24.0	70	33	58	91	5.8	22	NE	4.8	4	30
4	23.0	5.7	20.7	26.4	53	27	40	67	5.3	20	NE	0	1	20
5	22.9	8.4	19.0	27.4	58	31	39	70	2.0	7	WSW	0	0	20
6	22.8	6.1	20.0	26.1	69	20	56	76	1.3	5	NW	0	2	15
7	23.4	5.5	20.6	26.1	69	35	45	80	1.8	7	NNW	0	0	20
8	24.1	8.1	19.2	27.3	68	39	56	95	2.5	18	WNW	9.9	4	20
9	22.7	6.2	19.2	25.4	73	40	55	95	3.3	10	WSW	0.7	3	18
10	21.7	5.2	19.2	24.4	64	17	55	72	3.0	9	ENE	0	3	30
11	22.2	6.7	19.1	25.8	68	21	57	78	2.0	7	NNW	0	7	20
12	23.0	5.4	20.1	25.5	73	19	62	81	1.9	6	ESE	0	3	20
13	24.0	9.4	18.4	27.8	68	45	53	98	2.4	23	W	7.1	6	20
14	22.5	9.6	16.4	26.0	82	30	69	99	3.5	28	WSW	39.0	8	18
15	21.3	5.4	17.9	23.3	59	33	48	81	5.0	16	WSW	0.1	4	30
16	18.8	7.1	14.7	21.8	68	48	45	93	2.9	12	WSW	11.9	5	20
17	16.1	3.5	14.4	17.9	73	36	56	92	5.4	27	ENE	4.1	8	30
18	13.3	3.0	12.2	15.2	64	12	60	72	10.9	27	ENE	0.1	8	30
19	15.3	5.2	12.8	18.0	54	28	40	68	10.0	28	ENE	0	5	20
20	16.6	5.3	14.3	19.6	54	26	41	67	2.3	12	ENE	0	1	30
21	17.3	6.0	15.0	21.0	73	43	54	97	2.7	10	WSW	4.3	6	25
22	19.3	6.1	16.9	23.0	90	23	75	98	1.5	7	E	31.0	8	18
23	20.5	5.5	18.2	23.7	83	26	68	94	1.3	6	E	0	0	20
24	21.0	6.1	18.4	24.5	82	25	68	93	1.2	5	NW	0.3	0	18
25	21.1	4.1	19.2	23.3	88	18	79	97	1.4	6	NW	0	8	17
26	21.7	5.9	19.1	25.0	85	32	63	95	1.1	6	WSW	4.5	8	4
27	20.9	3.7	18.3	22.0	86	12	81	93	1.9	7	WSW	0	8	7
28	20.6	6.2	17.9	24.1	75	29	58	87	1.4	7	E	0	4	20
29	21.3	6.2	19.1	25.3	71	39	46	85	2.1	10	E	0	2	18
30	20.1	6.1	17.4	23.5	80	23	65	88	1.2	5	NW	0	8	7
med	20.8	5.9	17.9	23.8	72	29	57	86	3.0			4.4	4.4	20
tot												133.1		
min	13.3	3.0	12.2		53	12	39		1.1			0	0	4
max	24.3	9.6		27.8	90	48		99	10.9	28	ENE	39.0	8	30

Università di Trieste
Dipartimento di Scienze della Terra
Sezione di Oceanografia e Meteorologia

Stazione: TRIESTE - ITN

OTTOBRE 1994

	Temperatura dell'aria (°C)				Umidità relativa (%)				Vento (m/s)			Prec. (mm)	Cop. (0-8)	Vis. (km)
	med	esc	min	max	md	es	mn	mx	med	max	da	tot	10 h	10 h
1	20.6	4.8	18.5	23.3	81	22	66	88	1.1	6	WNW	0	8	5
2	21.0	4.2	19.1	23.3	81	25	66	91	1.2	7	E	1	4	4
3	20.8	4.5	18.3	22.8	84	25	73	98	2.4	13	NW	17.3	6	25
4	18.4	8.9	12.9	21.8	75	47	52	99	4.4	26	E	28.5	4	30
5	12.7	4.3	10.8	15.1	52	36	37	73	11.6	33	ENE	0.1	0	30
6	11.6	6.0	9.0	15.0	45	28	28	56	6.0	21	ENE	0.1	0	30
7	10.5	5.9	7.9	13.8	40	34	28	62	3.7	16	ENE	0	0	40
8	8.7	4.2	6.6	10.8	62	21	50	71	4.9	14	ENE	0.9	8	30
9	9.8	7.2	6.0	13.2	64	26	51	77	1.8	11	E	0	1	30
10	12.7	10.3	8.1	18.4	59	40	38	78	2.9	12	ESE	0	0	18
11	15.7	8.8	11.8	20.6	47	20	35	55	3.7	16	NE	0	1	20
12	17.2	9.7	13.3	23.0	43	38	25	63	3.8	15	ENE	0	0	20
13	18.5	8.5	14.8	23.3	34	20	24	44	3.3	15	ENE	0	0	20
14	19.2	7.7	15.8	23.5	43	14	36	50	3.8	16	ENE	0	1	20
15	17.5	6.9	14.6	21.5	57	43	35	78	3.1	12	ENE	0	0	20
16	16.1	6.0	13.2	19.2	61	41	44	85	1.6	8	E	0.1	0	20
17	17.5	10.1	12.8	22.9	53	29	40	69	4.8	20	ENE	0	0	20
18	10.9	5.0	8.8	13.8	55	24	44	68	8.7	24	ENE	0	2	20
19	10.8	6.7	8.1	14.8	60	16	51	67	6.4	20	NE	0	0	18
20	13.6	5.6	11.3	16.9	62	17	53	70	6.3	22	ENE	0	8	16
21	11.6	2.8	10.6	13.4	66	15	57	72	12.1	31	ENE	0	0	7
22	12.1	3.9	10.6	14.5	65	18	54	72	8.2	28	NE	0	1	24
23	14.6	4.2	12.4	16.6	76	31	64	95	1.2	7	E	1.6	8	32
24	15.5	2.5	14.4	16.9	81	34	64	98	2.3	12	NE	13.3	8	20
25	14.9	5.5	12.2	17.7	74	23	63	86	1.6	9	E	0.7	7	30
26	15.8	5.6	12.8	18.4	79	25	64	89	2.7	19	NW	2.9	6	25
27	14.0	5.6	11.6	17.2	69	37	49	86	2.2	10	E	0	0	50
28	14.9	7.1	11.7	18.8	86	24	73	97	1.9	18	NE	57.5	8	18
29	14.9	2.8	13.2	16.0	86	25	74	99	1.8	8	E	2.4	8	16
30	14.0	2.7	12.9	15.6	85	16	78	94	1.4	5	WNW	0	5	16
31	14.8	4.1	12.8	16.9	82	12	76	88	1.7	6	SE	0	8	15
med	14.9	5.9	12.2	18.0	65	27	51	78	4.0			4.1	3.3	22
tot												126.4		
min	8.7	2.5	6.0		34	12	24		1.1			0	0	4
max	21.0	10.3		23.5	86	47		99	12.1	33	ENE	57.5	8	50

Università di Trieste
Dipartimento di Scienze della Terra
Sezione di Oceanografia e Meteorologia

Stazione: TRIESTE - ITN

NOVEMBRE 1994

	Temperatura dell'aria (°C)				Umidità relativa (%)				Vento (m/s)			Prec. (mm)	Cop. (0-8)	Vis. (km)
	med	esc	min	max	md	es	mn	mx	med	max	da	tot	10 h	10 h
1	15.4	1.8	14.8	16.6	86	10	81	91	0.9	5	NNW	0	8	7
2	16.7	3.7	15.4	19.1	80	21	69	90	1.3	7	E	0	8	20
3	15.8	3.6	14.3	17.9	83	15	74	89	1.2	7	E	0	6	18
4	16.8	5.5	14.8	20.3	70	30	55	85	3.1	14	ENE	0	6	12
5	16.8	6.9	14.7	21.6	65	25	46	71	3.0	10	NE	0	0	16
6	15.9	6.4	13.4	19.8	71	33	54	87	4.4	19	ENE	4.2	8	17
7	13.0	3.0	11.6	14.6	88	20	75	95	2.4	9	SSW	20.9	8	20
8	14.6	5.5	11.6	17.1	84	15	76	91	1.0	5	WNW	0.1	6	18
9	15.0	2.9	13.6	16.5	89	14	81	95	1.4	6	WSW	10.3	7	20
10	15.0	3.7	13.6	17.3	89	16	79	95	2.1	10	E	26.6	8	20
11	13.3	1.6	12.6	14.2	77	34	61	95	3.7	17	NE	5	8	25
12	12.7	6.2	9.7	15.9	64	17	52	69	4.7	16	NE	0	8	25
13	11.7	7.4	8.5	15.9	59	25	45	70	3.1	13	E	0	2	25
14	12.6	4.8	10.1	14.9	68	28	55	83	1.3	5	ESE	0	3	20
15	12.1	1.8	11.1	12.9	85	12	78	90	1.3	6	WNW	0	8	4
16	12.9	1.6	11.9	13.5	87	10	81	91	1.1	5	WSW	0	8	3
17	13.6	5.6	11.3	16.9	64	41	45	86	3.4	16	ENE	0	2	25
18	11.8	4.8	9.6	14.4	75	25	61	86	1.2	5	ESE	0	5	20
19	11.7	4.2	10.3	14.5	62	42	45	87	3.8	20	ENE	0	2	25
20	11.8	4.5	9.7	14.2	68	25	58	83	1.2	6	NW	0	4	26
21	10.4	3.7	8.6	12.3	87	26	72	98	1.4	6	NNW	0	8	3
22	13.7	7.9	9.7	17.6	73	42	56	98	3.3	15	ENE	0	5	18
23	12.6	3.9	10.5	14.4	79	25	64	89	1.8	8	E	0	6	8
24	12.0	2.3	10.5	12.8	86	11	80	91	1.3	6	ESE	0	8	7
25	11.0	4.2	9.2	13.4	83	17	73	90	1.1	5	NW	0	1	16
26	11.4	6.1	8.7	14.8	74	43	51	94	1.3	9	E	0	3	20
27	12.0	4.0	10.1	14.1	74	20	63	83	1.0	5	E	0	2	18
28	10.9	4.7	9.0	13.7	78	27	62	89	1.2	5	E	0	7	18
29	10.1	3.4	8.4	11.8	83	16	73	89	1.3	5	E	0	5	7
30	9.3	3.7	7.7	11.4	83	47	50	97	2.3	17	ENE	0	6	7
med	13.1	4.3	11.2	15.5	77	24	64	88	2.1			2.2	5.5	16
tot												67.1		
min	9.3	1.6	7.7		59	10	45		0.9			0	0	3
max	16.8	7.9		21.6	89	47		98	4.7	20	ENE	26.6	8	26

Università di Trieste
Dipartimento di Scienze della Terra
Sezione di Oceanografia e Meteorologia

Stazione: TRIESTE - ITN

DICEMBRE 1994

	Temperatura dell'aria (°C)				Umidità relativa (%)				Vento (m/s)			Prec. (mm)	Cop. (0-8)	Vis. (km)
	med	esc	min	max	md	es	mn	mx	med	max	da	tot	10 h	10 h
1	8.5	4.5	6.4	10.9	50	27	37	64	5.3	19	E	0	0	20
2	6.6	5.9	4.1	10.0	39	17	28	45	4.2	15	ENE	0	0	25
3	6.9	6.4	4.6	11.0	59	31	42	73	1.7	6	ESE	0	0	20
4	8.0	5.6	5.3	10.9	78	25	63	88	1.5	5	E	0	4	8
5	9.8	2.4	8.4	10.8	89	21	76	97	0.9	5	SE	1.7	8	5
6	11.0	0.9	10.6	11.5	95	6	92	98	0.8	5	NW	5.6	8	1
7	11.4	3.3	9.8	13.1	78	33	62	95	3.0	15	ENE	0.1	7	25
8	11.0	1.4	10.3	11.7	86	13	77	90	1.1	7	NW	0	8	6
9	10.8	1.1	10.3	11.4	89	15	80	95	1.1	6	NW	0.7	8	6
10	11.8	3.2	10.4	13.6	84	40	58	98	2.5	20	ENE	6.5	6	18
11	11.1	3.8	9.2	13.0	74	24	62	86	1.4	11	NE	0	4	24
12	9.5	3.7	7.8	11.5	84	28	67	95	1.3	6	E	0	3	7
13	9.2	3.1	7.8	10.9	85	15	80	95	2.6	8	E	0	8	6
14	10.4	3.0	9.1	12.1	76	59	36	95	3.3	25	E	0.2	8	4
15	7.0	6.1	3.7	9.8	38	26	24	50	6.9	23	ENE	0	0	50
16	5.8	5.8	3.3	9.1	56	27	43	70	1.7	12	E	0	0	20
17	6.0	5.2	3.7	8.9	62	24	48	72	1.4	6	E	0	0	20
18	7.2	5.1	4.8	9.9	66	22	54	76	1.4	6	SE	0	4	16
19	8.7	2.0	7.4	9.4	85	24	71	95	1.0	5	ESE	4.7	8	5
20	6.8	4.7	4.7	9.4	79	19	70	89	6.5	27	ENE	4.4	8	12
21	4.0	2.2	3.0	5.2	72	23	63	86	13.4	35	NE	0.1	8	18
22	3.8	1.4	3.0	4.4	64	11	58	69	14.0	44	E	0	8	18
23	4.4	2.8	3.0	5.8	64	10	59	69	14.7	44	NE	0	4	12
24	4.5	1.9	3.3	5.2	64	11	58	69	12.2	39	ENE	0	5	25
25	5.6	1.7	4.9	6.6	65	7	62	69	6.3	24	ENE	0	4	30
26	6.0	5.1	4.4	9.5	68	17	56	73	3.5	10	ENE	0	3	30
27	5.8	4.8	3.7	8.5	75	24	60	84	1.4	6	SE	0	3	20
28	8.4	3.4	6.3	9.7	81	12	74	86	1.3	6	ESE	0	7	16
29	8.9	3.1	7.5	10.6	90	13	83	96	0.9	5	W	0.6	8	7
30	10.8	5.8	8.4	14.2	90	19	77	96	1.4	11	SSW	3.3	8	6
31	10.9	5.9	8.7	14.6	86	22	74	96	2.3	11	SW	1.7	8	12
med	8.1	3.7	6.4	10.1	73	21	61	83	3.9			1.0	5.1	16
tot												29.6		
min	3.8	0.9	3.0		38	6	24		0.8			0	0	1
max	11.8	6.4		14.6	95	59		98	14.7	44	NE	6.5	8	50

Università di Trieste
Dipartimento di Scienze della Terra
Sezione di Oceanografia e Meteorologia

Stazione : TRIESTE - ITN

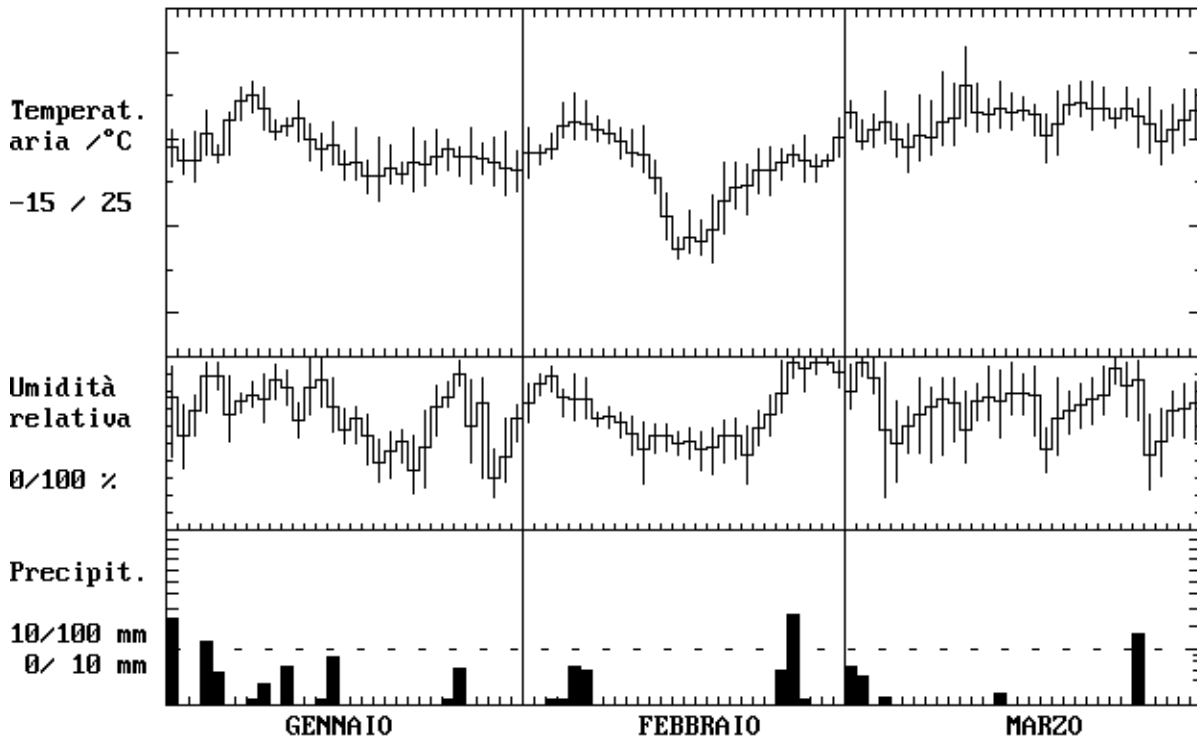
ANNO 1994

	Temperatura dell'aria (°C)						Umidità relativa (%)					
	med	esc	min	max	MIN	MAX	md	es	mn	mx	MN	MX
GEN	8.9	4.5	6.6	11.1	2.8	16.7	66	28	51	79	19	99
FEB	6.5	4.3	4.5	8.8	-4.2	15.2	68	19	57	76	27	99
MAR	12.2	5.2	9.9	15.1	6.2	20.6	71	33	54	87	19	99
APR	13.4	5.5	10.8	16.3	5.6	24.5	65	32	49	80	26	99
MAG	17.9	5.8	15.2	21.0	9.7	26.5	63	34	45	79	25	90
GIU	21.9	6.2	18.8	25.0	13.9	33.8	62	30	47	77	26	86
LUG	26.8	7.1	23.4	30.6	19.1	35.4	52	33	36	69	21	89
AGO	25.9	6.3	22.7	29.1	17.8	33.4	61	33	44	77	29	98
SET	20.8	5.9	17.9	23.8	12.2	27.8	72	29	57	86	39	99
OTT	14.9	5.9	12.2	18.0	6.0	23.5	65	27	51	78	24	99
NOV	13.1	4.3	11.2	15.5	7.7	21.6	77	24	64	88	45	98
DIC	8.1	3.7	6.4	10.1	3.0	14.6	73	21	61	83	24	98
	15.9	5.4	13.4	18.8	-4.2	35.4	66	29	51	80	19	99

	Vento (m/s)			Precip. (mm) tot	Copertura cielo (10-h)		Vis. (km) 10 h
	med	max	da		0-8	0-10	
GEN	3.1	43	NE	59.0	4.4	5.5	22
FEB	4.5	42	NE	39.4	4.3	5.4	16
MAR	1.9	25	ENE	24.1	4.0	5.0	15
APR	3.3	28	NE	99.6	4.9	6.2	21
MAG	2.6	26	ENE	70.5	3.8	4.8	20
GIU	2.8	33	ENE	22.7	3.4	4.3	20
LUG	3.4	25	NE	11.8	1.6	2.1	18
AGO	2.4	26	ENE	113.9	1.7	2.1	22
SET	3.0	28	ENE	133.1	4.4	5.5	20
OTT	4.0	33	ENE	126.4	3.3	4.1	22
NOV	2.1	20	ENE	67.1	5.5	6.9	16
DIC	3.9	44	NE	29.6	5.1	6.4	16
	3.1	44	NE	797.2	3.9	4.8	19

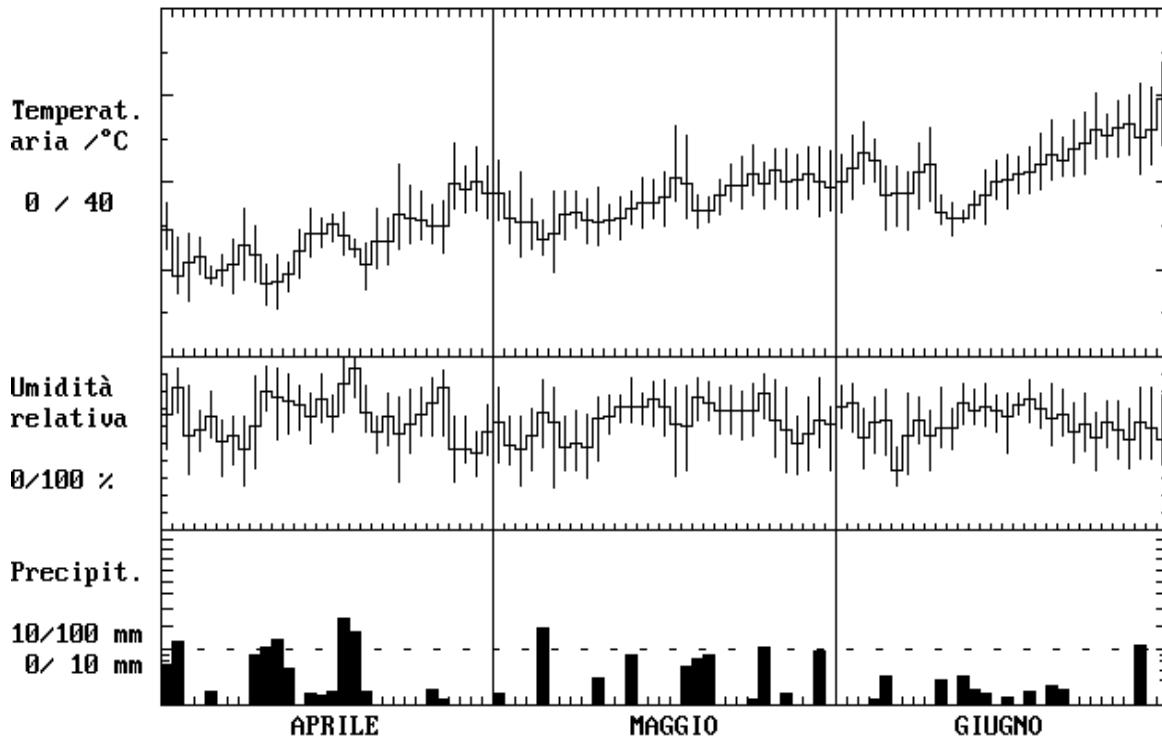
Stazione: TRIESTE - ITN

ANNO: 1994



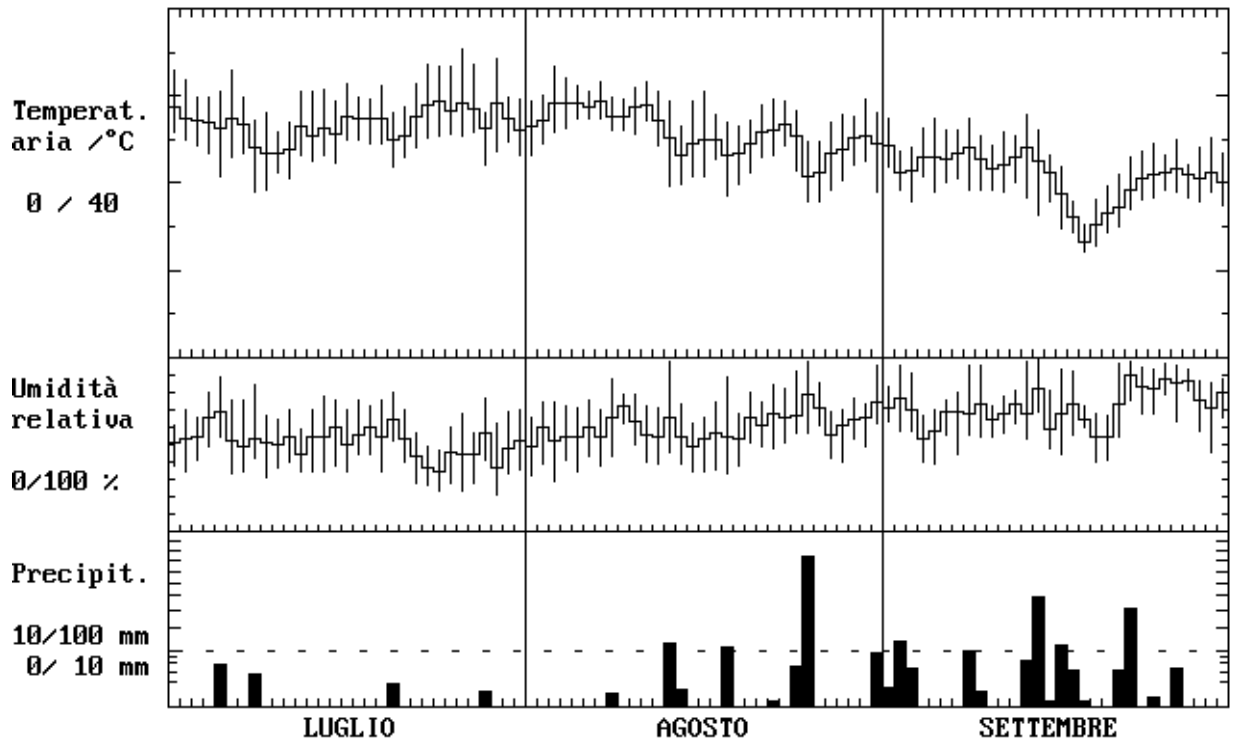
Stazione: TRIESTE - ITN

ANNO: 1994



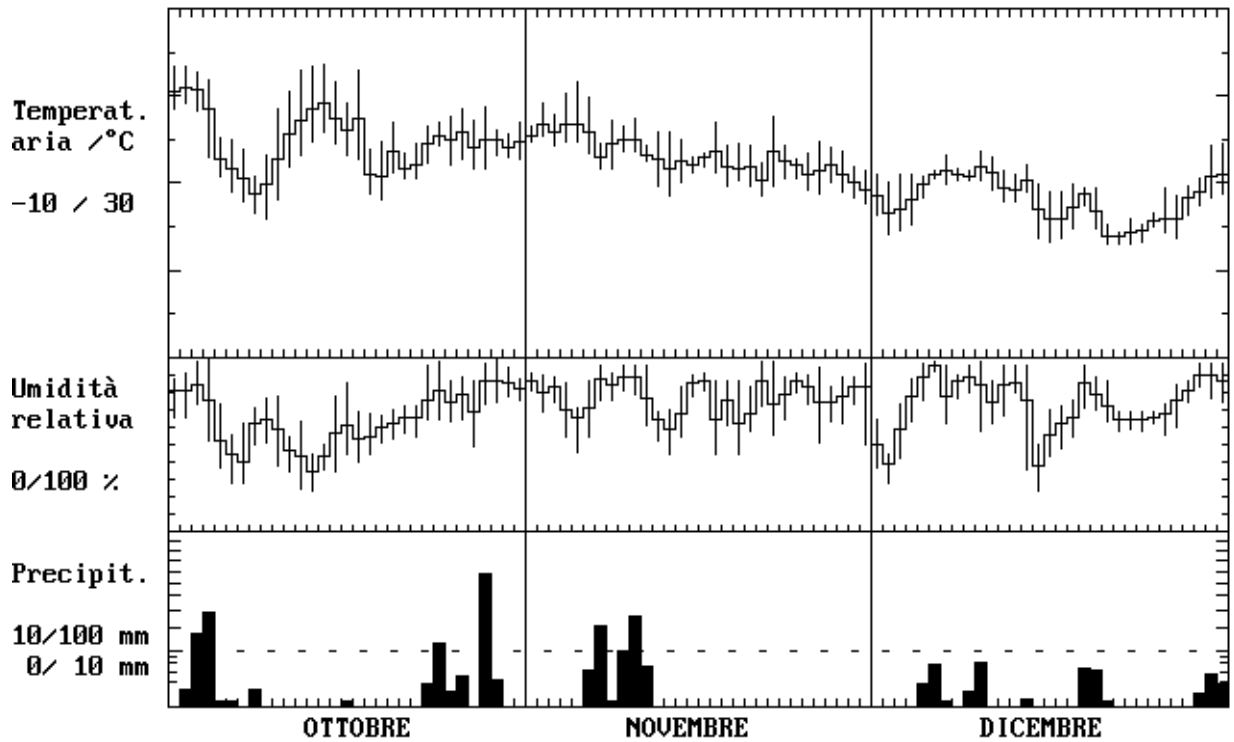
Stazione: TRIESTE - ITN

ANNO: 1994



Stazione: TRIESTE - ITN

ANNO: 1994



Università di Trieste
Istituto di Geodesia e Geofisica
Sezione di Oceanografia e Meteorologia

Stazione: TRIESTE - ITN

ANNO 1994

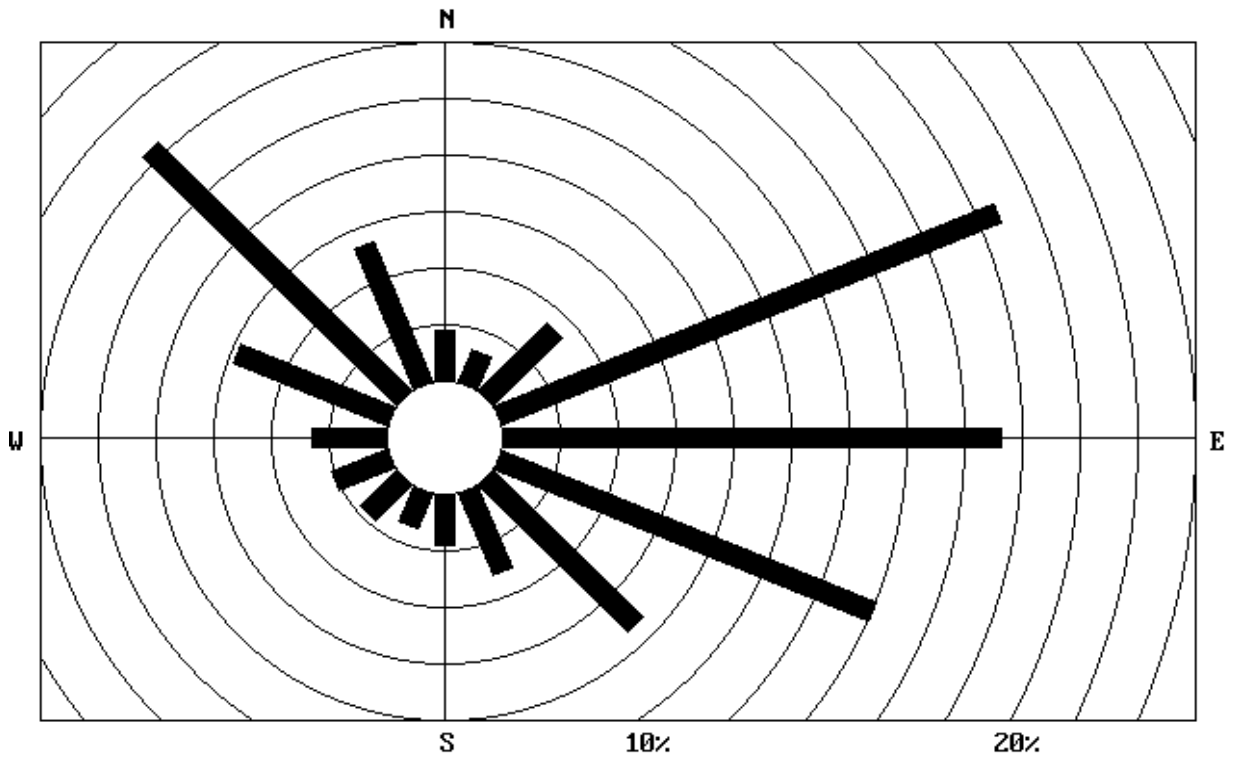
Durata in ore e percorso in chilometri del vento

	GEN	FEB	MAR	APR	MAG	GIU	LUG	AGO	SET	OTT	NOV	DIC	TOT
N	17	13	18	11	16	23	16	12	8	5	8	11	158
NNE	12	8	18	15	8	9	15	4	4	8	3	6	110
NE	28	36	18	38	28	47	23	13	19	13	6	24	293
ENE	111	226	74	145	106	140	193	101	129	192	70	154	1641
E	137	110	88	124	97	92	156	114	115	155	173	151	1512
ESE	164	57	73	93	93	55	63	109	116	107	163	134	1227
SE	70	28	54	44	59	39	33	43	72	85	60	55	642
SSE	24	20	18	23	29	24	16	15	16	33	25	33	276
S	18	9	16	19	12	10	13	5	11	9	19	18	159
SSW	12	7	10	13	10	9	6	6	6	10	12	12	113
SW	11	3	15	12	17	5	5	21	22	17	9	15	152
WSW	13	6	15	23	17	8	7	18	36	18	9	12	182
W	16	18	23	23	26	12	22	23	14	9	23	20	229
WNW	21	35	54	34	49	51	43	79	39	28	40	35	508
NW	47	71	174	68	99	143	93	146	86	41	76	43	1087
NNW	43	25	76	35	78	53	40	35	27	14	24	21	471
calma	0	0	0	0	0	0	0	0	0	0	0	0	0
TOT	744	672	744	720	744	720	744	744	720	744	720	744	8760
N	94	40	42	77	95	99	107	68	35	28	32	32	749
NNE	64	46	44	121	48	44	112	37	17	67	9	20	629
NE	653	940	70	512	345	804	317	108	297	162	46	795	5049
ENE	2928	7115	1130	3155	1970	2818	3919	1641	2980	5318	1100	5570	39644
E	1386	1192	868	1514	1025	883	2303	1140	860	2175	1495	1847	16688
ESE	1428	440	441	855	732	442	586	798	874	1017	1213	948	9774
SE	552	210	315	390	407	274	274	275	657	651	342	311	4658
SSE	135	130	99	157	208	169	107	106	120	226	124	139	1720
S	168	45	85	142	96	82	69	38	76	68	96	68	1033
SSW	126	28	78	91	75	72	45	42	43	89	68	69	826
SW	57	14	84	99	160	27	41	219	321	147	50	90	1309
WSW	97	20	94	242	147	59	39	179	477	159	34	59	1606
W	104	67	137	248	222	107	203	202	130	41	102	88	1651
WNW	116	169	307	262	349	386	317	580	284	196	201	175	3342
NW	201	254	814	433	596	779	592	867	559	225	332	187	5839
NNW	343	90	446	199	411	264	198	166	178	73	103	67	2538
TOT	8452	10800	5054	8497	6886	7309	9229	6466	7908	10642	5347	10465	97055

TRIESTE - ITN

Frequenza percentuale del vento

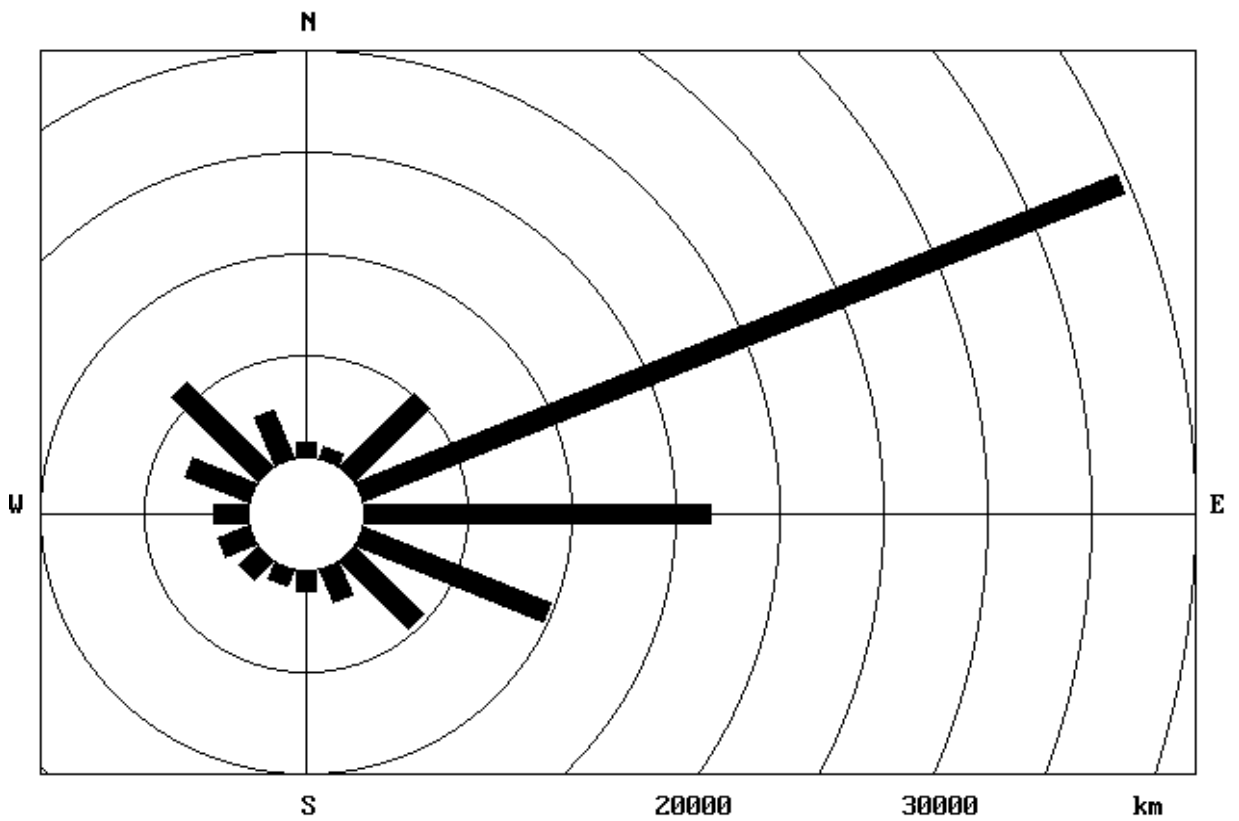
ANNO 1994

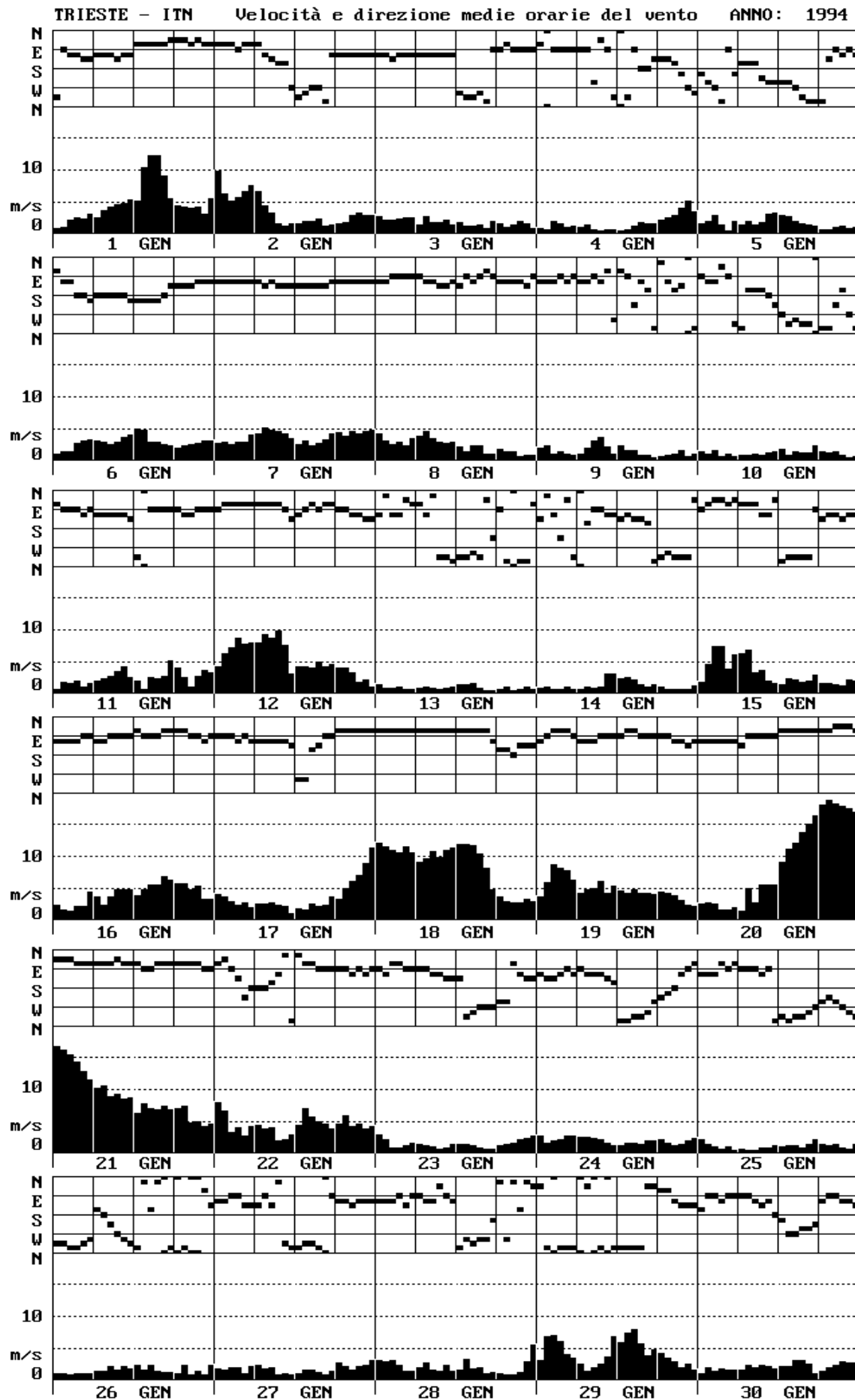


TRIESTE - ITN

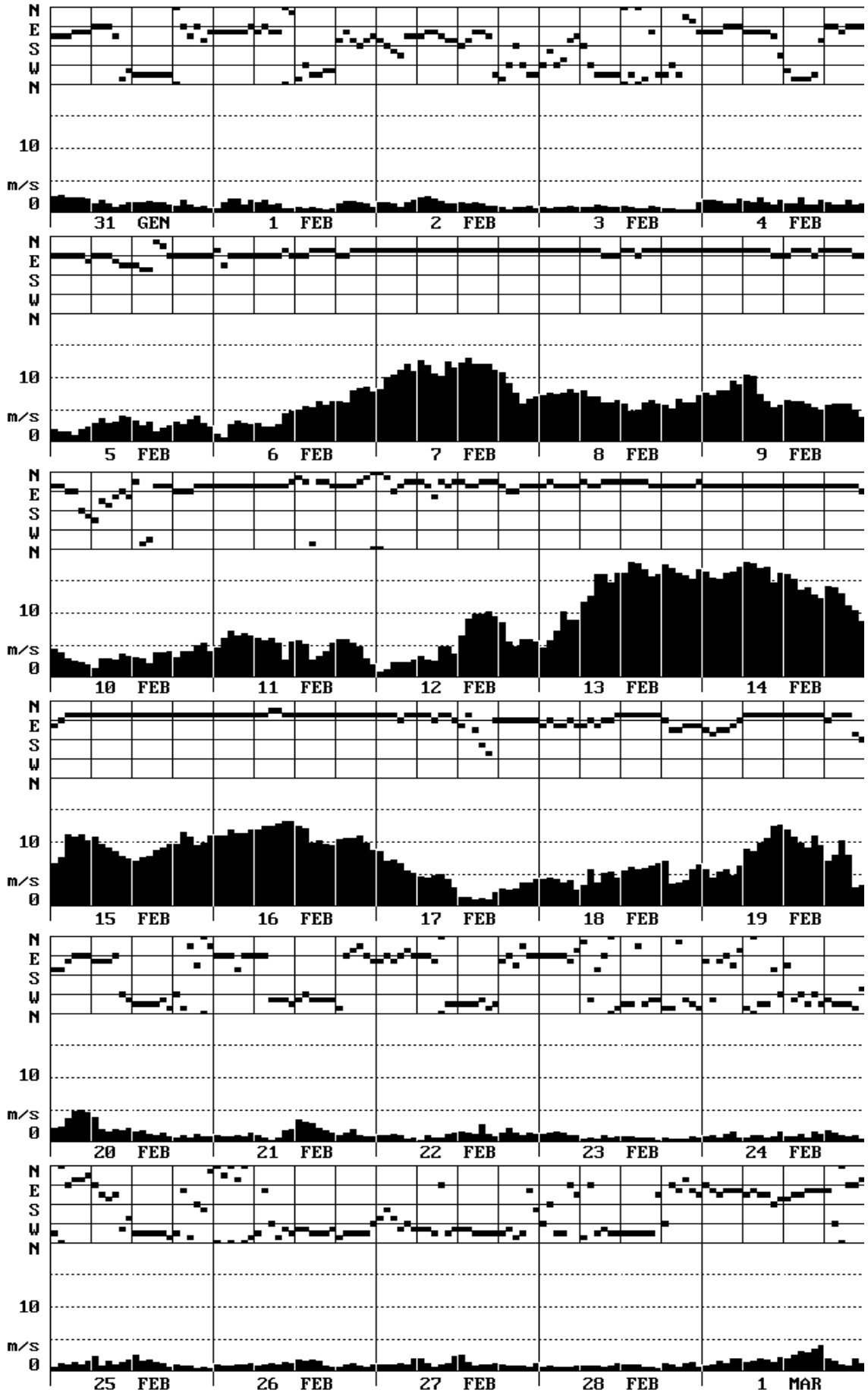
Vento filato (totale: 97050 km)

ANNO 1994

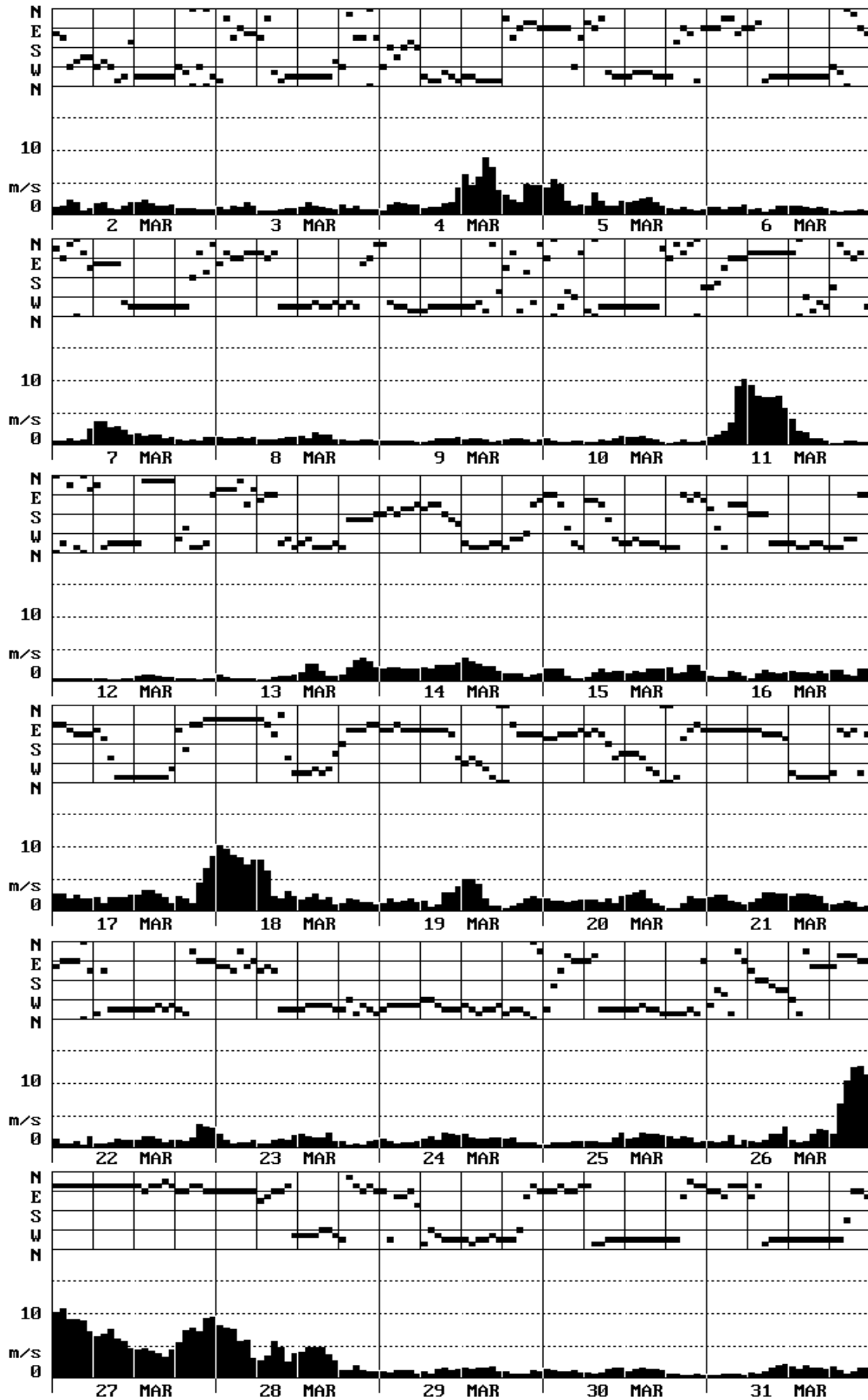




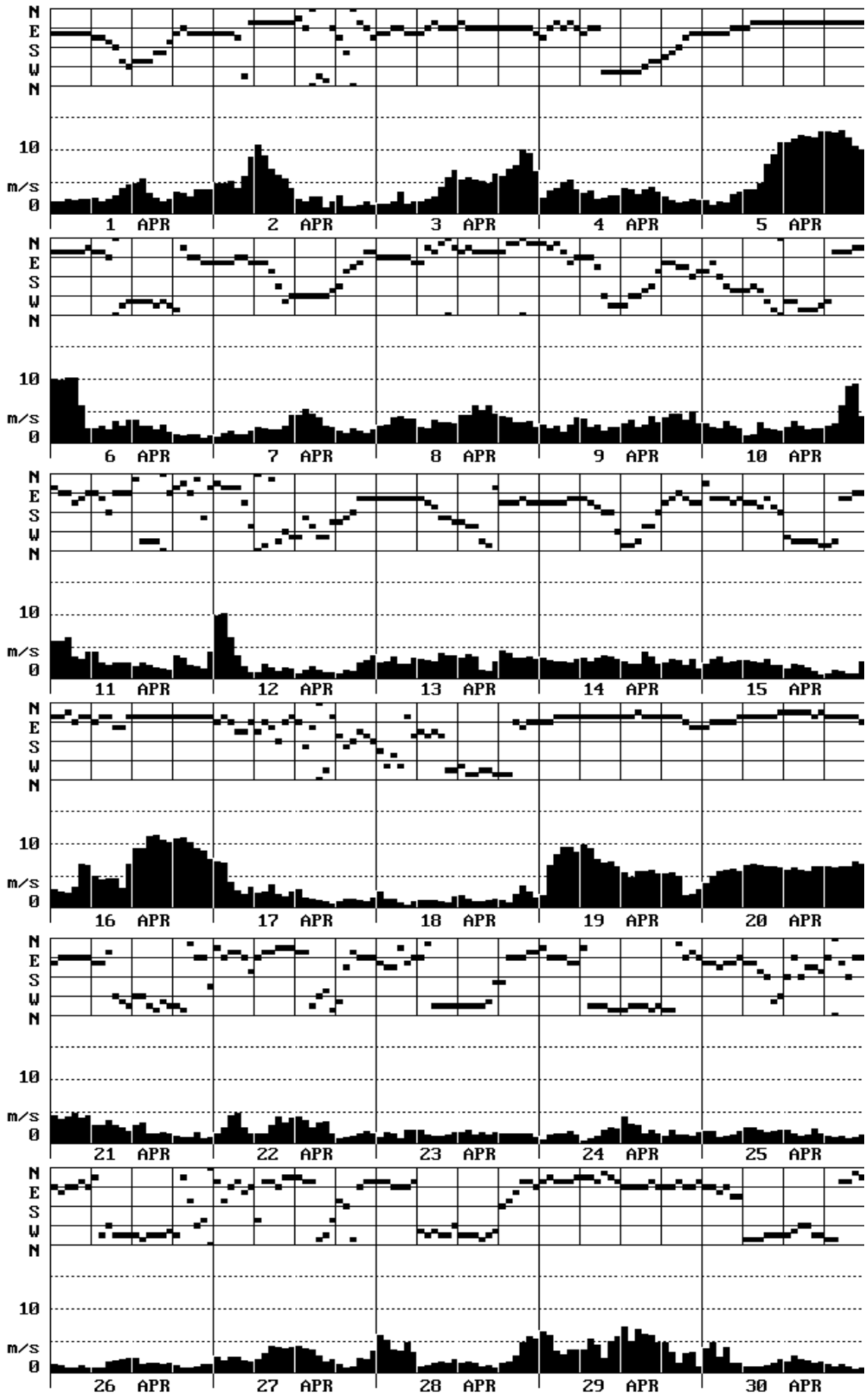
TRIESTE - ITN Velocità e direzione medie orarie del vento ANNO: 1994

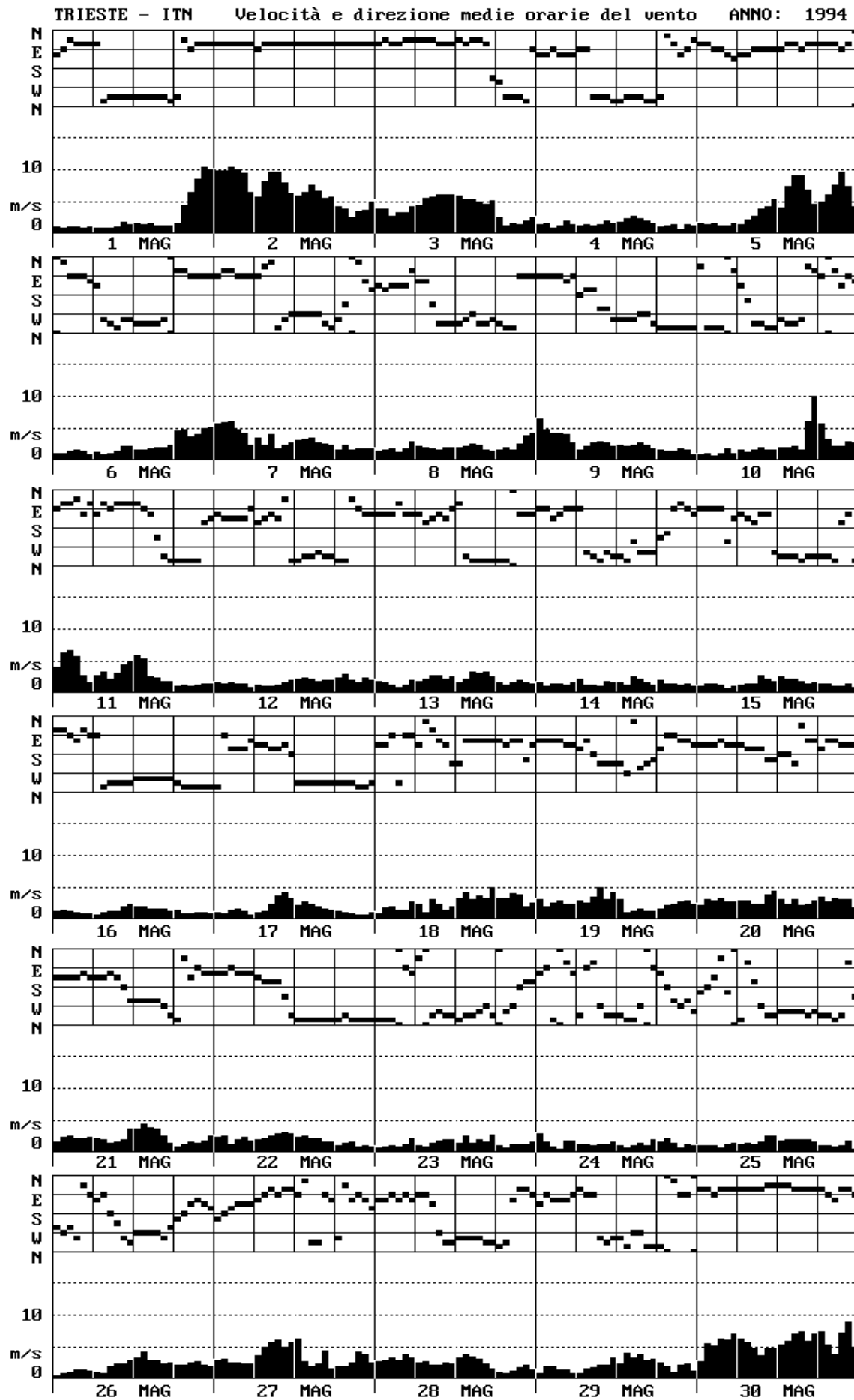


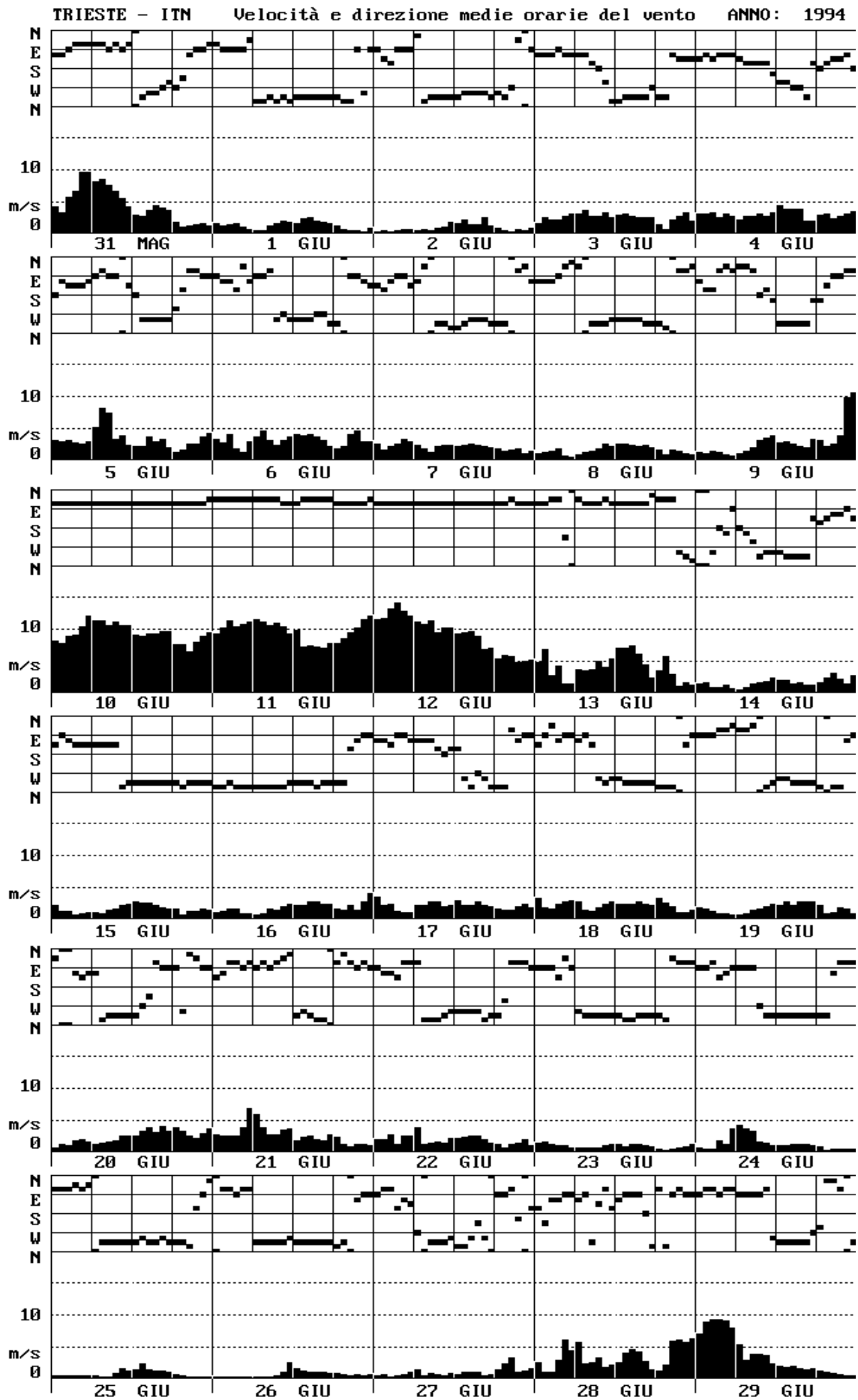
TRIESTE - ITN Velocità e direzione medie orarie del vento ANNO: 1994



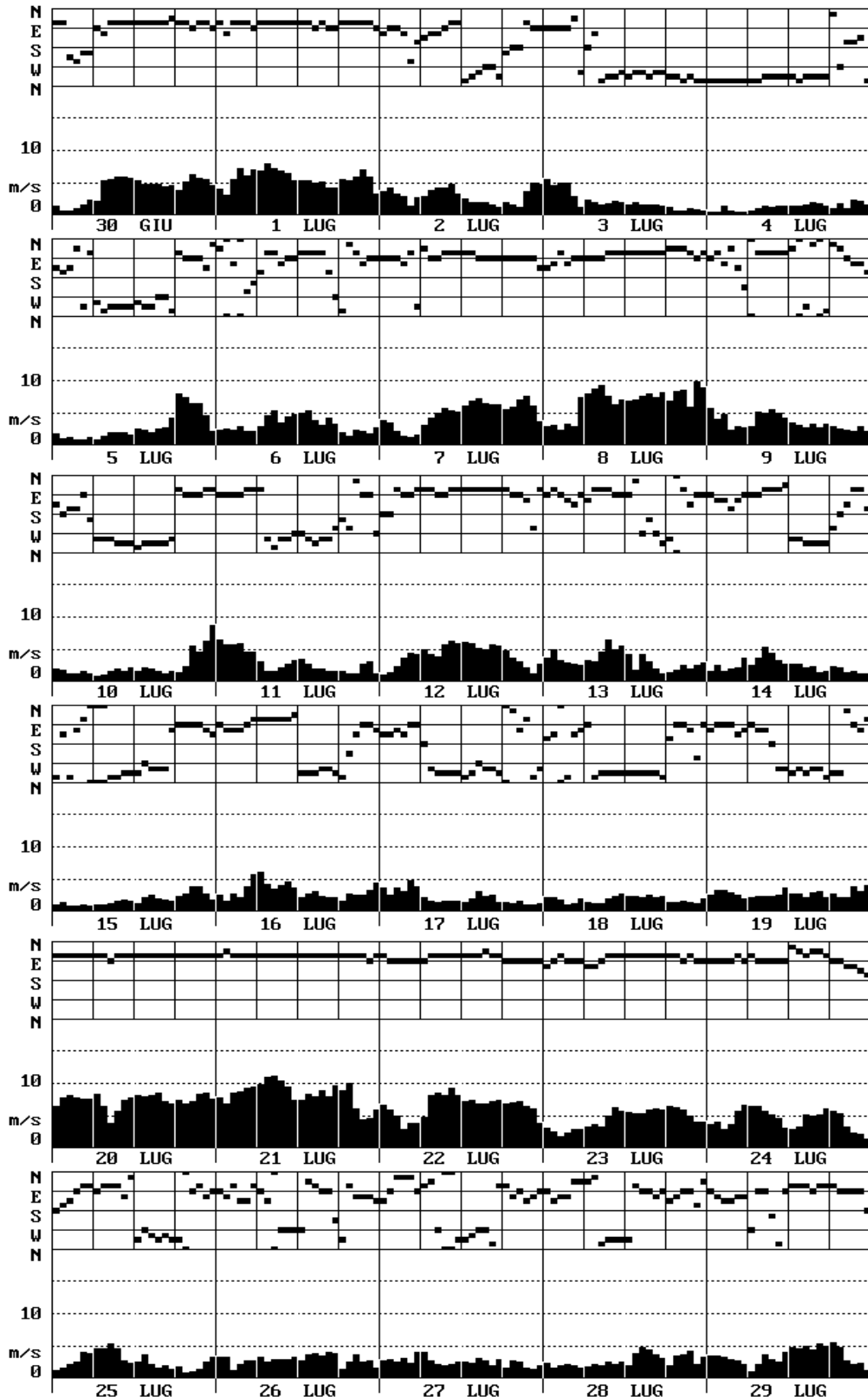
TRIESTE - ITN Velocità e direzione medie orarie del vento ANNO: 1994

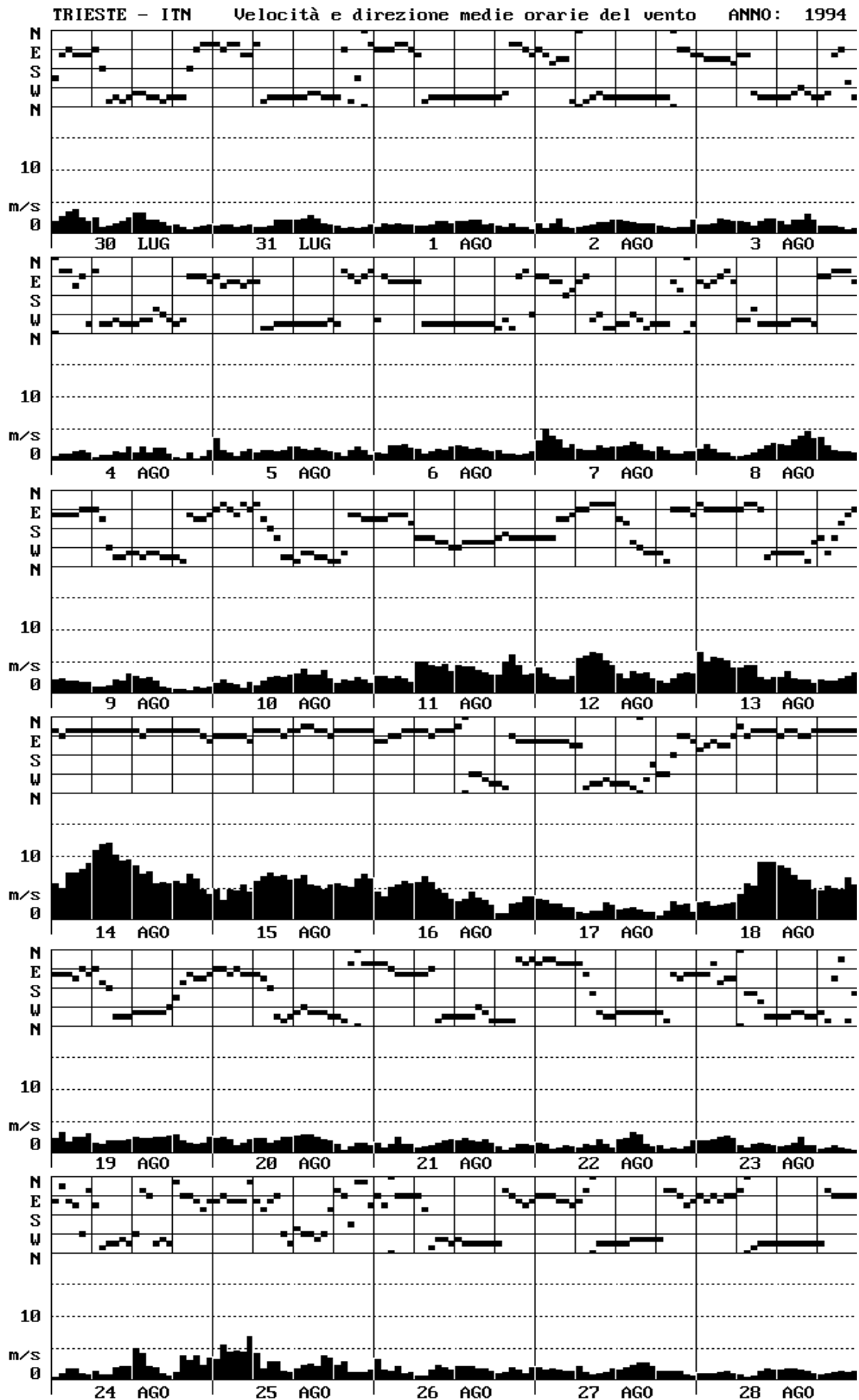


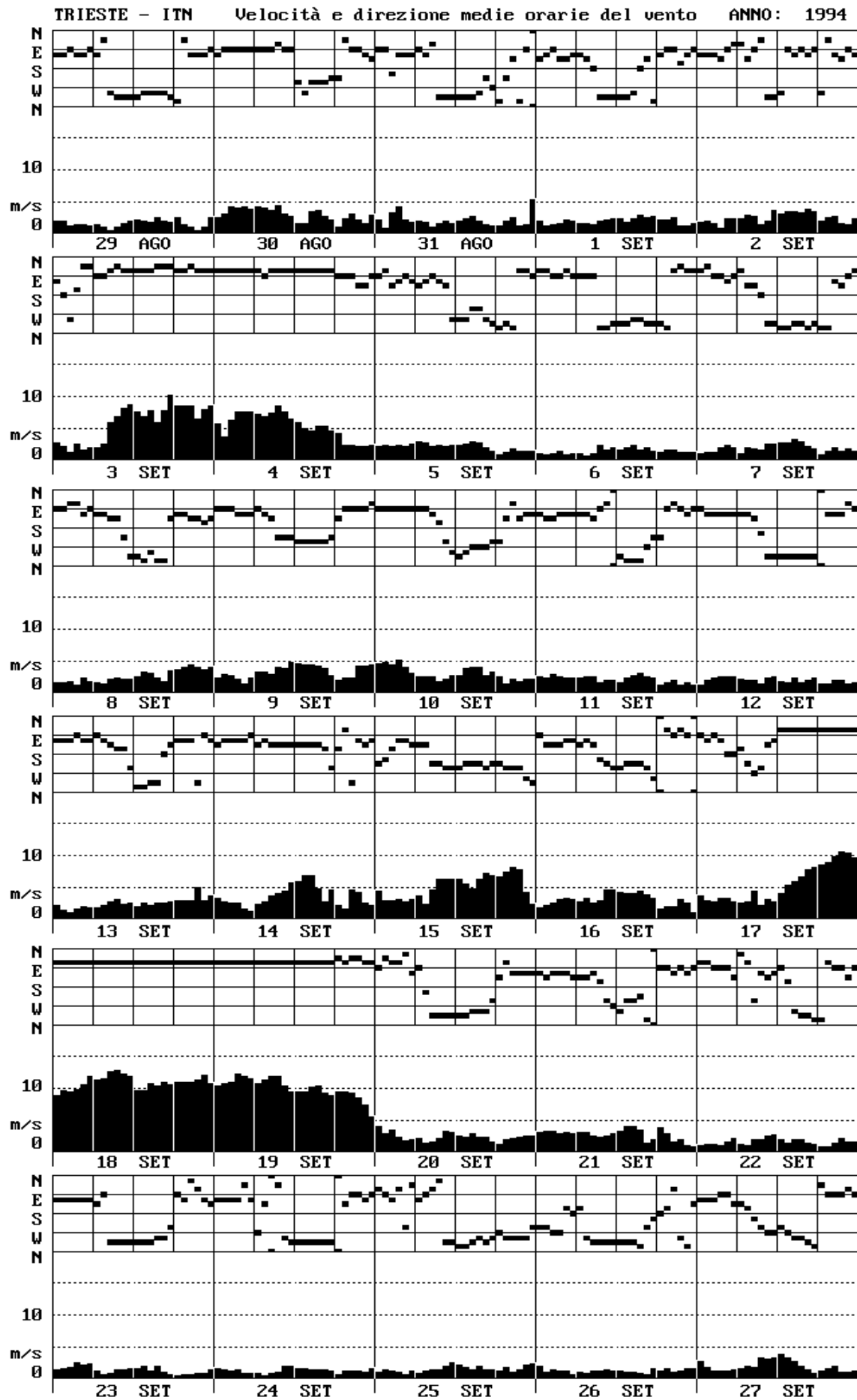


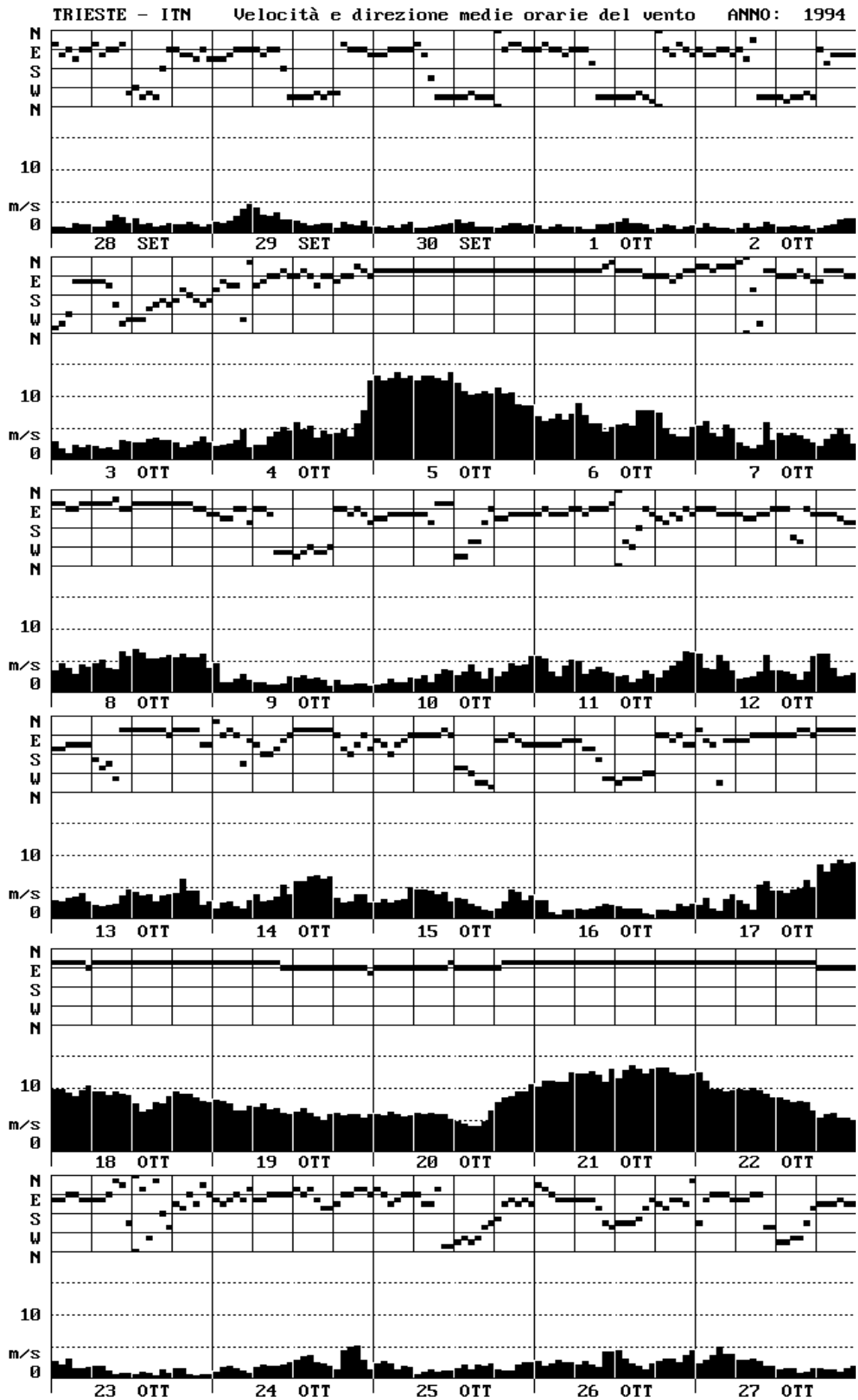


TRIESTE - ITN Velocità e direzione medie orarie del vento ANNO: 1994

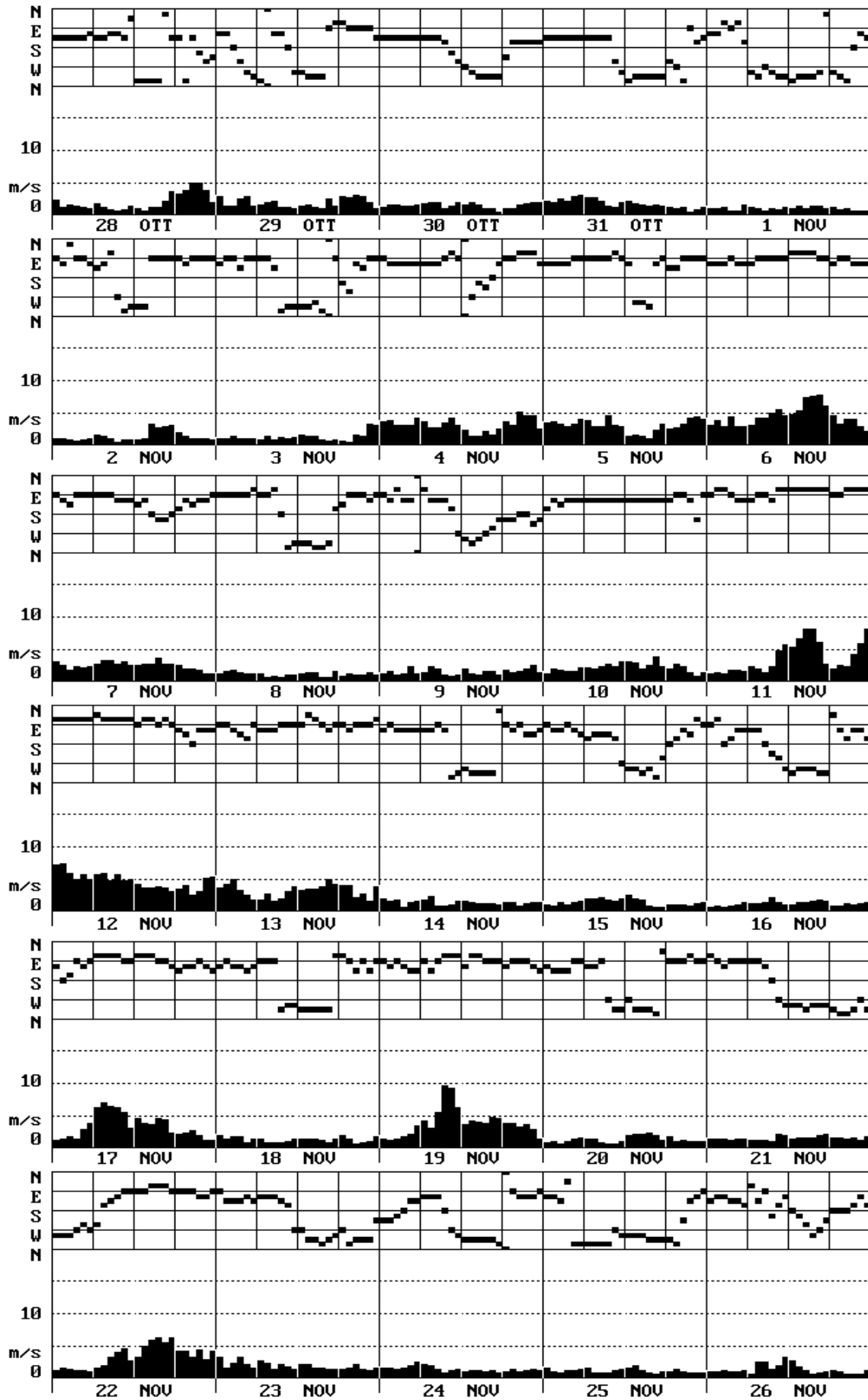








TRIESTE - ITN Velocità e direzione medie orarie del vento ANNO: 1994



TRIESTE - ITN Velocità e direzione medie orarie del vento ANNO: 1994

