



**UNIVERSITA' DEGLI STUDI DI TRIESTE**  
**DIPARTIMENTO DI SCIENZE DELLA TERRA**  
**Oceanografia e Meteorologia**

---

**Rapporto N. 55**

**OM 97/2**

Franco Stravisi  
Gianfranco Badina

**DATI**  
**DELLA STAZIONE METEOROLOGICA DI**  
**TRIESTE - ISTITUTO TECNICO NAUTICO**  
**ANNO 1996**

Trieste, 1997

**INDICE**

	pag.
RIASSUNTO	3
1. La Stazione Meteorologica di Trieste - ITN	3
2. Elaborazione dei dati	3
3. Tabelle mensili e riassunti annuali	5
4. Grafici trimestrali	5
5. Distribuzione direzionale del vento	5
6. Anemogrammi con i dati orari	5
RIFERIMENTI	6
Ringraziamenti	6
Elenco degli strumenti	7
Posizione degli strumenti	8
ANNO 1996	9

# Dati della Stazione Meteorologica di TRIESTE - Istituto Tecnico Nautico

ANNO 1996

Franco Stravisi  
*Università di Trieste, Dipartimento di Scienze della Terra*

Gianfranco Badina  
*Istituto Tecnico Nautico di Trieste*

**RIASSUNTO.** Sono descritti gli strumenti in uso presso la Stazione Meteorologica di Trieste ITN e le modalità di assunzione dei dati. Sono riportati i dati meteorologici giornalieri della temperatura dell'aria, dell'umidità relativa, della velocità del vento, delle precipitazioni, della copertura del cielo e della visibilità relativi all'anno 1996.

## 1. La Stazione Meteorologica di Trieste - ITN

Nel corso del 1996 la stazione meteorologica di Trieste del Dipartimento di Scienze della Terra (DST) dell'Università di Trieste ha continuato a funzionare regolarmente. Sono sempre in funzione anche le apparecchiature dell'Istituto Tecnico Nautico. L'elenco degli strumenti è riportato in due tabelle a pag. 7; è indicata la quota IGM dei sensori, la data di inizio delle registrazioni (mese ed anno), la velocità di scorrimento del diagramma per le registrazioni analogiche e l'intervallo di campionamento o di memorizzazione dei dati per quelle digitali. La Fig. 1 mostra la collocazione degli strumenti sulla terrazza panoramica posta sul tetto dell'edificio; le quote degli strumenti sono rappresentate nella Fig. 2.

Sono state regolarmente eseguite a cura della scuola, alle ore 9 GMT (ore 10 TMEC), le osservazioni della copertura del cielo e della visibilità dalla terrazza dell'Istituto e le letture dei termometri a massima ed a minima e dello psicrometro nella capanna meteorologica.

I dati della pressione atmosferica sono pubblicati a parte (vedi Riferimenti); quelli dell'irradianza solare sono in corso di elaborazione. In questo rapporto sono pubblicati, con le stesse modalità degli anni precedenti 1979-1995 (Stravisi e Badina, 1989, 1991, 1992, 1993, 1994, 1995, 1996), i dati giornalieri della temperatura dell'aria e dell'umidità relativa, della velocità del vento, delle precipitazioni, della copertura del cielo e della visibilità.

## 2. Elaborazione dei dati

**Acquisizione automatica dei dati.** La gestione della centralina Micros (DST) si basa sui criteri e sui programmi descritti da Stravisi (1989). L'unità centrale UCS è impiegata in un ciclo continuo di acquisizione dei dati: legge i segnali dei vari sensori, li converte in unità fisiche usando le formule di taratura contenute nella mappa del sistema (Micros, 1990), calcola le medie delle grandezze scalari e della direzione del vento. Ogni 10 minuti i dati sono scritti sul cassetto di memoria a stato solido CBM da 256 Kb, sufficiente a contenere un mese di dati, e su una stampante. Una scansione completa dei sensori dura, con i relativi calcoli, 34 s. Gli stessi dati

sono memorizzati anche su di un cassetto CIC1 collegato ad un modem, e possono essere letti direttamente dal DST.

**Temperatura dell'aria.** I sensori Micros (Pt100) sono stati calibrati per confronto con un termometro a mercurio di precisione. Le formule lineari di correzione sono state inserite nella mappa del sistema. Le medie aritmetiche della temperatura, calcolate su intervalli di 10 min (00:00-00:10, ...23:50-24:00, ...), sono state archiviate tramite PC su un file Fortran ad accesso diretto. Un sensore (n. 1) è collocato sulla terrazza, nel suo schermo Micros individuale a persiane di PVC di piccole dimensioni (20 cm); un altro (n. 2) nella capanna meteorologica. Le serie di dati (10 min), sono complete per tutto il 1996. Dalla serie del sensore n. 1 sono state ricavate le temperature medie ed estreme giornaliere (rispettivamente media aritmetica, minimo e massimo dei 144 valori, ore 00:00 - 24:00 TMEC) pubblicate in questo rapporto.

I dati di temperatura del sensore Micros Pt100, mediati su 10 min, si possono considerare equivalenti ai corrispondenti dati desunti da un termografo di tipo convenzionale, controllato con i termometri a massima ed a minima, posto nella capanna meteorologica.

**Umidità relativa.** Il sensore di umidità relativa di tipo capacitivo (Vaisala Humitter™, tempo di risposta dell'ordine di 10 s) è alloggiato in uno schermo uguale a quello del sensore di temperatura. L'acquisizione dei dati di umidità è programmata con le stesse modalità della temperatura. La serie Micros (DST) di umidità relativa, con dati medi su intervalli di 10 min, è completa per tutto il 1996. I dati  $U_M$  sono stati corretti per confronto con le letture psicrometriche. In questo rapporto sono pubblicati i valori medi ed estremi giornalieri (media aritmetica, minimo e massimo dei 144 valori, ore 00:00-24:00 TMEC).

**Vento.** L'anemometro Micros (DST) ha prodotto una serie continua di dati su intervalli di 10 min per tutto l'anno: velocità media, direzione media (vettoriale non pesata, ottenuta dalle somme dei seni e dei coseni delle singole direzioni campionate), velocità massima e sua direzione. L'anemometro Micros è stato tarato per confronto con un anemometro MTX. Nelle tabelle mensili di questo rapporto sono pubblicate le velocità medie e massime giornaliere (ore 0-24 TMEC) e gli anemogrammi delle velocità e delle direzioni medie orarie; i dati sono omogenei a quelli pubblicati per gli anni precedenti (1987-1996).

**Precipitazioni.** Il pluviometro a bilancia Micros (DST) è del tipo riscaldato con dispositivo a termostato. La superficie (misurata) della bocca di raccolta è di  $1017 \pm 1 \text{ cm}^2$ ; la risoluzione è di 0.1 mm. Lo strumento è montato su di un robusto treppiede in ferro, esente da oscillazioni, per impedire al dispositivo ad altalena di scattare in presenza di raffiche di vento. La serie delle precipitazioni, consistente in altezze totalizzate su intervalli di 10 min, è completa per tutto il 1996. I dati sono stati corretti per confronto tra le misure del volume dell'acqua raccolta allo scarico del pluviometro ed il corrispondente valore totalizzato dallo strumento. Nelle tabelle sono riportate le altezze giornaliere (ore 0-24 TMEC) delle precipitazioni (pioggia, rugiada; brina, grandine e neve fusa).

**Copertura del cielo e visibilità.** Nelle tabelle sono riportate, come per gli anni precedenti, le osservazioni giornaliere, eseguite alle ore 10 TMEC, della copertura del cielo in ottavi (0/8 cielo sereno; 8/8 cielo coperto o non visibile per nebbia) e della visibilità orizzontale in chilometri.

**Archiviazione dei dati.** Tutti i dati meteorologici sono stati archiviati su dischetti magnetici mediante PC (sistema operativo MS-DOS), con programmi QuickBasic e MS-Fortran appositamente preparati, su files non formattati ad accesso diretto. Altri programmi Fortran sono stati scritti ed usati per il calcolo dei valori totali, medi ed estremi mensili e per la stampa delle tabelle. I grafici sono stati creati sul video di un PC Pentium 133 mediante programmi in QuickBasic appositamente scritti e quindi importati in un documento MS-WinWord per la stampa.

### 3. Tabelle mensili e riassunti annuali

Nelle **tabelle mensili** sono riportati, per ogni giorno (ore 0-24 TMEC), i dati seguenti:

- (1) temperatura dell'aria in gradi Celsius ed umidità relativa percentuale: media (*med/md*), escursione giornaliera (*esc/es*), minima (*min/mn*) e massima (*max/mx*); l'escursione è uguale alla differenza tra la massima e la minima;
- (2) velocità media e massima del vento in metri al secondo e direzione di provenienza della massima raffica.
- (3) altezza totale delle precipitazioni in millimetri;
- (4) copertura del cielo in ottavi alle ore 10 locali;
- (5) visibilità orizzontale in chilometri alle ore 10 locali.

Nelle righe finali sono riportati i valori mensili medi (*md*), totali (*to*) ed estremi (*mn,mx*).

Nella **tabella riassuntiva annuale**, per ogni mese e per l'anno sono riportati i seguenti dati:

- (1) temperatura ed umidità relativa: media (*med/md*), escursione giornaliera media (*esc/es*), media delle minime (*min/mn*) e media delle massime (*max/mx*) giornaliere, minima (*MIN/MN*) e massima (*MAX/MX*) assolute;
- (2) velocità del vento media, massima e relativa direzione;
- (3) precipitazioni totali;
- (4) copertura media del cielo in ottavi ed in decimi;
- (5) visibilità media.

### 4. Grafici trimestrali

In questi grafici è riportato l'andamento dei valori medi giornalieri della temperatura dell'aria (in alto; la scala ha un'escursione di 40 °C ed estremi variabili) e dell'umidità relativa (parte centrale; 0-100 %); segmenti verticali uniscono, in corrispondenza di ogni giornata, i valori estremi.

I totali giornalieri delle precipitazioni sono rappresentati (in basso) da barre nere: la scala non è lineare e l'intervallo 0-10 mm, al di sotto della linea tratteggiata, è amplificato per rendere meglio visibili le precipitazioni di piccola altezza.

### 5. Distribuzione direzionale del vento

Le distribuzioni (ricavate dai valori orari di velocità e direzione) della durata in ore e del percorso in chilometri del vento filato secondo sedici settori di provenienza sono riportate in una tabella (valori mensili e totali annuali) ed in un grafico polare (totali annuali).

La direzione WNW-ESE rappresenta l'asse di scorrimento locale preferenziale delle brezze, rispettivamente di mare e di terra; queste ultime sono parzialmente mascherate dalla presenza del vento dominante, la bora (ENE). Si nota pure la presenza dei venti adriatici meridionali, scirocco (SE) e libeccio (SW). Il settore nord a Trieste è sempre scarsamente rappresentato.

### 6. Anemogrammi con i dati orari

I dati orari della velocità media del vento e della corrispondente direzione di provenienza sono stati riportati in diagrammi; la rappresentazione è simile a quella originale fornita dagli anemografi di tipo convenzionale. Le velocità sono rappresentate da barre verticali nere di altezza corrispondente alla media oraria secondo la scala in metri al secondo indicata a sinistra. La direzione media oraria (N, NNE,..) è individuata da un quadratino nero convenientemente posizionato: dall'alto in basso la direzione ruota di 360° in senso orario a partire dal nord geografico.

## RIFERIMENTI

- MICROS (1990): *Manuale UCS, periferiche, Basic*, 308 pag.
- STRAVISI F. (1989): *Computer programs for meteorological data sampling and filing*, FTC 89/2, 55 pag.
- STRAVISI F. (1990): *Taratura di due anemometri a coppe (MTX e Micros)*, FTC 90/1, 6 pag.
- STRAVISI F. (1993): *Stazione meteorologica di Trieste - ITN. Temperatura dell'aria e umidità relativa: diagrammi 1992*, OM 93/4, 79 pag.
- STRAVISI F. (1993): *Trieste 1961-1990. Pressione atmosferica: dati orari ed estremi giornalieri*, OM 93/6, 372 pag.
- STRAVISI F. (1994): *Trieste 1961-1990. Pressione atmosferica: dati mensili e statistiche*, OM 94/1, 27 pag.
- STRAVISI F. (1994): *Stazione meteorologica di Trieste - ITN. Temperatura dell'aria e umidità relativa: diagrammi 1993*, OM 94/3, 78 pag.
- STRAVISI F. (1994): *Pressione atmosferica a Trieste - 1991*, OM 94/4, 91 pag.
- STRAVISI F. (1994): *Pressione atmosferica a Trieste - 1992*, OM 94/5, 92 pag.
- STRAVISI F. (1995): *Pressione atmosferica a Trieste - 1993*, OM 95/4, 91 pag.
- STRAVISI F. (1995): *Pressione atmosferica a Trieste - 1994*, OM 95/5, 91 pag.
- STRAVISI F. (1995): *Stazione meteorologica di Trieste - ITN. Temperatura dell'aria e umidità relativa: diagrammi 1994*, OM 95/6, 78 pag.
- STRAVISI F. (1995): *Precipitazioni orarie: Trieste 1961-1990*, OM 95/7, 189 pag.
- STRAVISI F. (1996): *Precipitazioni orarie: Trieste 1991-1995*, 49, (96/1), 35 pag.
- STRAVISI F. (1996): *Misure di pressione atmosferica e correzione dei barometri (Trieste 1993-1995)*, 51, (96/3), 31 pag.
- STRAVISI F. (1996): *Pressione atmosferica a Trieste - 1995*, 52, (96/4), 91 pag.
- STRAVISI F. (1997): *Pressione atmosferica a Trieste - 1996*, 56, (97/3), 100 pag.
- STRAVISI F., BADINA G. (1989): *Dati della Stazione Meteorologica di Trieste - Istituto Tecnico Nautico: anni 1979-1986*, FTC 89/3, 116 pag.
- STRAVISI F., BADINA G. (1991): *Dati della Stazione Meteorologica di Trieste - Istituto Tecnico Nautico: anni 1987-1990*, FTC 91/1, 157 pag.
- STRAVISI F., BADINA G. (1992): *Dati della Stazione Meteorologica di Trieste - Istituto Tecnico Nautico: anno 1991*, LC 92/1, 37 pag.
- STRAVISI F., BADINA G. (1993): *Dati della Stazione Meteorologica di Trieste - Istituto Tecnico Nautico: anno 1992*, OM 93/3, 39 pag.
- STRAVISI F., BADINA G. (1994): *Dati della Stazione Meteorologica di Trieste - Istituto Tecnico Nautico: anno 1993*, OM 94/2, 39 pag.
- STRAVISI F., BADINA G. (1995): *Dati della Stazione Meteorologica di Trieste - Istituto Tecnico Nautico: anno 1994*, OM 95/1, 39 pag.
- STRAVISI F., BADINA G. (1996): *Dati della Stazione Meteorologica di Trieste - Istituto Tecnico Nautico: anno 1995*, 50, (96/2), 39 pag.

**Ringraziamenti.** Ringraziamo l'ing. Raffaele Marchione, preside dell'Istituto Tecnico Nautico di Trieste, il prof. Paolo Stenner che ha promosso e sostenuto l'attività della Stazione Meteorologica, ed il sig. Ongaro che ha collaborato all'esecuzione delle osservazioni e delle misure di controllo.

Il lavoro di elaborazione ed archiviazione dei dati è stato svolto a cura della Sezione di Oceanografia e Meteorologia del Dipartimento di Scienze della Terra dell'Università di Trieste.

### Stazione meteorologica di Trieste: strumenti ITN

Strumento	modello	numero	collocazione	quota	inizio	scorrimento	scansione	
barometro Fortin	Zambelli	51	ufficio	26.8	1978	2.2 mm/h 6 cm/h		
barotermostografo	SIAP MT 1000	340482	capanna	31.8				
psicrometro di August	SIAP UM 6500	18913	capanna	31.8				
termometro a massima	SIAP TM 6	4145	capanna	31.8				
termometro a minima	SIAP TM 7	7515685	capanna	31.8				
evaporimetro di Wild	SIAP	843	capanna	31.9				
pluviografo (1000 cm <sup>2</sup> )	SIAP UM 8100	242688	capanna	33.2				
anemografo	Lambrecht 1464/1485		traliccio radar	36.7				
centralina automatica	Micros UCS		ufficio					10/1987
barometro	Micros		tetto (palo)	30.6				
termometro	Micros		tetto (palo)	32.9		30 min		
igrometro	Micros		tetto (palo)	32.9		30 min		
piranometro	Kipp & Zonen CM6	860577	tetto (palo)	31.0		60 min		
pluviometro (500 cm <sup>2</sup> )	Micros		terrazza (ringhiera)	32.2		60 min		
anemometro	Micros		terrazza (palo)	36.5		30 min		

### Stazione meteorologica di Trieste: strumenti DST

Strumento	modello	numero	collocazione	quota	inizio	scorrimento	dati
termografo	Salmoiraghi 1750/1QM	308429	capanna	31.8	6/1988	5.0 mm/h	
barometro (*)	Vaisala PTB 200A	08-212119	ufficio	26.9	12/1995		
barometro (*)	Vaisala PTB 200A	08-212117	ufficio	26.9	9/1996		
centralina automatica	Micros UCS		ufficio		7/1992		
barometro	Micros BAR	359	ufficio	26.7	7/1992		
termometro	Micros STEP		terrazza (supporto)	31.8	7/1992		
igrometro	Vaisala Humitter		terrazza (supporto)	31.8	7/1992		
pluviometro (1017 cm <sup>2</sup> )	Micros PLUV/R		terrazza (treppiede)	32.2	12/1992		
anemometro	Micros SVDV		traliccio radar	34.8	7/1992		
piranometro (**)	Kipp & Zonen CM11	882127	traliccio radar	33.9	7/1988		
piranometro (**)	Kipp & Zonen CM121	903003	terrazza (treppiede)	32.1	12/1990	2.0 cm/h	
registratore potenziometrico (**)	Linseis L6512		ufficio		7/1988		
stampante	Epson FX-100		ufficio		7/1992		10 min
sensore velocità vento	MTX VVE020B	016	traliccio radar	35.5	1990		
sensore direzione vento	MTX VDI030B	007	traliccio radar	35.5	1990		
data loggers (*)	PC Laptop Bondwell Pro8T		ufficio		12/1995		





**1996****TRIESTE - ITN**

Coordinate:

*(a) Datum italiano (carta I.I.M. n. 239)*

latitudine : 45° 38' 48.3" N  
longitudine : 13° 45' 53.0" E

*(b) European Datum 1950*

latitudine : 45° 38' 53.8" N  
longitudine : 13° 45' 55.9" E

Università di Trieste  
Dipartimento di Scienze della Terra  
Sezione di Oceanografia e Meteorologia

**Stazione : TRIESTE**

**GENNAIO 1996**

	Temperatura dell'aria (°C)				Umidità relativa (%)				Vento (m/s)			Prec. (mm)	Cop. (0-8)	Vis. (km)
	med	esc	min	max	md	es	mn	mx	med	max	da	tot	10 h	10 h
1	5.7	2.8	4.4	7.2	65	15	60	74	4.4	16	ENE	0.2	8	22
2	7.6	3.1	6.5	9.6	68	14	60	74	1.2	7	E	-	5	20
3	6.5	7.9	4.4	12.3	63	29	45	74	3.7	21	ENE	-	0	18
4	3.4	4.5	1.2	5.7	52	16	43	58	7.1	21	NE	-	2	20
5	1.8	2.8	0.4	3.2	62	40	46	87	5.2	17	ENE	-	4	20
6	6.2	7.0	2.3	9.3	74	20	63	83	3.2	10	E	1.0	8	18
7	8.9	4.0	6.3	10.3	89	30	68	97	1.1	8	ESE	13.4	8	12
8	8.4	3.5	6.9	10.4	84	21	74	95	6.7	19	NE	4.3	8	18
9	9.5	3.0	7.9	10.9	95	13	85	98	1.1	9	ENE	2.2	8	15
10	11.2	3.5	9.6	13.1	93	10	87	97	0.7	4	SSE	0.5	8	14
11	13.3	2.9	12.3	15.2	90	17	81	97	1.3	7	E	0.2	7	18
12	13.0	2.6	11.9	14.5	89	15	83	98	1.4	6	E	4.4	8	12
13	12.1	4.2	9.9	14.1	81	17	72	89	1.7	12	SE	-	3	16
14	7.8	5.9	5.0	10.9	64	30	48	78	4.9	23	ENE	-	1	20
15	5.6	2.7	4.4	7.1	59	26	45	71	9.8	29	ENE	-	0	20
16	5.8	5.4	3.5	8.9	42	25	30	55	4.4	16	E	-	0	20
17	7.4	7.0	4.9	11.9	28	16	20	35	3.5	16	ENE	-	0	30
18	5.6	4.9	3.1	8.0	58	51	33	84	1.1	4	E	-	1	20
19	6.1	5.2	4.1	9.3	74	39	52	91	1.4	5	NW	-	0	10
20	3.5	4.0	1.9	5.9	76	18	68	87	6.7	19	NE	0.2	8	8
21	3.1	1.3	2.5	3.8	74	12	69	81	5.6	15	ENE	-	8	9
22	3.4	1.3	2.6	3.9	70	21	63	83	5.7	16	ENE	0.2	8	5
23	5.9	5.6	3.4	9.0	81	18	69	87	3.1	11	ENE	2.8	8	7
24	6.9	8.1	1.3	9.4	86	9	82	91	4.9	22	ENE	21.3	8	8
25	2.9	6.2	0.2	6.4	84	11	80	91	5.2	19	ENE	3.1	8	8
26	8.1	5.1	6.3	11.4	81	18	72	90	3.4	13	ENE	2.6	6	16
27	7.2	5.1	4.6	9.7	71	13	65	78	5.0	16	ENE	-	7	18
28	7.8	3.4	6.3	9.7	73	12	66	78	2.1	8	E	-	6	20
29	7.0	5.9	4.6	10.5	67	15	56	72	5.7	20	ENE	-	5	18
30	3.4	5.4	0.8	6.2	62	19	52	71	10.9	40	NE	-	0	18
31	1.5	2.4	0.7	3.1	59	17	48	65	11.7	43	NE	-	0	18
med	6.7	4.4	4.7	9.1	71	20	61	81	4.3			1.8	4.9	16
tot												56.4		
min	1.5	1.3	0.2		28	9	20		0.7			0.0	0	5
max	13.3	8.1		15.2	95	51		98	11.7	43	NE	21.3	8	30

Università di Trieste  
Dipartimento di Scienze della Terra  
Sezione di Oceanografia e Meteorologia

**Stazione : TRIESTE**

**FEBBRAIO 1996**

	Temperatura dell'aria (°C)				Umidità relativa (%)				Vento (m/s)			Prec. (mm) tot	Cop. (0-8) 10 h	Vis. (km) 10 h
	med	esc	min	max	md	es	mn	mx	med	max	da			
<b>1</b>	2.4	5.2	0.1	5.3	51	19	38	58	6.1	27	NE	-	0	20
<b>2</b>	6.0	6.1	2.7	8.8	69	36	56	92	1.0	5	ENE	2.8	8	8
<b>3</b>	8.3	1.7	7.7	9.4	92	3	91	94	0.8	5	WSW	5.0	8	2
<b>4</b>	5.7	4.7	3.5	8.2	80	26	67	93	6.6	29	ENE	20.7	8	18
<b>5</b>	2.5	4.7	-0.3	4.4	60	21	50	71	12.0	34	NE	-	6	14
<b>6</b>	-0.6	3.0	-2.0	1.0	55	11	49	60	9.9	30	ENE	-	0	12
<b>7</b>	-1.2	4.9	-3.2	1.7	55	18	46	64	8.0	22	ENE	-	0	18
<b>8</b>	0.3	4.4	-1.9	2.5	56	18	46	64	9.9	28	E	-	4	16
<b>9</b>	2.7	4.8	1.0	5.8	48	19	39	58	6.9	19	NE	-	0	18
<b>10</b>	3.5	6.0	0.4	6.4	44	19	33	51	1.9	10	E	-	2	14
<b>11</b>	5.6	4.3	3.3	7.6	61	36	47	83	1.8	6	ENE	1.0	8	12
<b>12</b>	6.7	1.8	6.1	7.9	78	13	70	84	1.2	5	E	0.2	8	8
<b>13</b>	6.8	3.1	5.7	8.8	80	29	61	89	2.4	17	E	15.1	8	20
<b>14</b>	8.1	6.0	5.7	11.7	53	33	33	66	3.7	13	NE	-	3	18
<b>15</b>	5.7	5.8	2.7	8.5	52	21	41	62	4.9	19	NE	-	0	18
<b>16</b>	5.0	6.4	2.2	8.6	55	34	35	69	2.4	12	SSE	-	6	18
<b>17</b>	6.8	5.4	4.1	9.5	65	19	55	73	1.7	7	ESE	-	8	5
<b>18</b>	7.1	5.6	4.4	10.0	71	32	53	85	1.5	8	ESE	-	4	14
<b>19</b>	8.6	6.9	4.8	11.7	78	28	61	90	3.2	17	S	28.9	8	18
<b>20</b>	8.2	5.2	5.9	11.1	62	41	45	86	5.3	22	NE	-	1	50
<b>21</b>	5.6	3.7	3.6	7.3	51	10	46	56	9.9	29	NE	-	7	20
<b>22</b>	3.3	3.0	1.9	4.9	49	17	42	59	8.3	24	ENE	-	7	20
<b>23</b>	1.9	3.0	0.6	3.6	44	17	35	51	7.7	25	NE	-	0	18
<b>24</b>	2.0	5.1	-0.9	4.2	52	22	42	64	2.9	15	NE	-	0	16
<b>25</b>	4.9	5.0	2.0	7.0	54	15	46	61	1.7	6	SSE	-	8	12
<b>26</b>	7.4	4.1	5.6	9.7	67	22	55	77	1.0	6	NW	-	8	16
<b>27</b>	7.1	5.7	4.3	10.0	73	19	61	80	1.0	4	NW	-	0	16
<b>28</b>	8.2	6.6	5.2	11.8	50	43	36	79	5.6	22	NE	-	0	18
<b>29</b>	9.6	8.8	6.0	14.8	28	25	17	42	4.7	21	E	-	0	20
med	5.1	4.9	2.8	7.7	60	23	48	71	4.6			2.5	4.1	16
tot												73.7		
min	-1.2	1.7	-3.2		28	3	17		0.8			0.0	0	2
max	9.6	8.8		14.8	92	43		94	12.0	34	NE	28.9	8	50

Università di Trieste  
Dipartimento di Scienze della Terra  
Sezione di Oceanografia e Meteorologia

**Stazione : TRIESTE**

**MARZO 1996**

	Temperatura dell'aria (°C)				Umidità relativa (%)				Vento (m/s)			Prec. (mm)	Cop. (0-8)	Vis. (km)
	med	esc	min	max	md	es	mn	mx	med	max	da	tot	10 h	10 h
1	8.4	5.9	5.6	11.5	47	58	19	77	2.4	21	NE	-	8	16
2	5.9	5.7	2.8	8.5	23	13	18	31	3.9	19	ENE	-	1	50
3	4.6	6.6	1.3	7.9	31	24	23	47	2.5	12	ENE	-	0	40
4	3.7	5.6	1.5	7.1	40	42	23	64	3.6	14	E	-	4	20
5	2.7	5.0	-0.1	4.9	49	27	35	61	2.1	10	ESE	-	0	20
6	4.7	6.0	1.6	7.6	57	31	39	70	1.3	5	WNW	-	0	12
7	6.8	8.7	3.2	11.9	47	38	28	67	5.1	25	ENE	-	2	20
8	5.3	3.5	4.1	7.6	46	24	33	57	8.8	27	ENE	-	3	16
9	4.5	4.4	2.6	7.0	42	21	33	54	8.4	25	ENE	-	0	15
10	4.2	5.2	2.1	7.3	39	24	29	53	8.0	28	ENE	-	0	16
11	4.2	7.0	1.0	8.0	43	22	29	51	4.8	17	ENE	-	3	12
12	3.3	4.3	1.8	6.1	55	31	46	77	8.1	22	NE	0.3	8	10
13	4.3	5.4	1.4	6.8	63	16	57	72	4.2	21	ENE	0.1	8	15
14	8.0	5.4	5.6	11.0	74	22	62	84	0.8	5	NW	-	7	12
15	10.9	8.7	7.2	15.9	62	46	41	87	4.0	23	ENE	0.2	8	14
16	7.9	2.8	6.5	9.3	63	17	55	72	10.3	29	ENE	0.6	8	16
17	9.6	6.8	6.5	13.3	59	32	46	78	7.3	22	ENE	0.4	3	24
18	9.8	3.7	8.5	12.2	56	22	44	66	7.4	24	ENE	-	5	18
19	8.7	3.6	7.1	10.7	46	17	36	53	7.5	25	E	-	0	18
20	8.5	5.8	6.0	11.8	55	34	35	69	2.6	12	NE	-	0	16
21	9.3	6.9	5.9	12.8	62	27	50	78	1.1	6	SW	-	0	10
22	11.3	3.7	9.8	13.5	68	27	58	85	1.4	7	ENE	0.3	8	10
23	10.6	3.2	9.2	12.4	74	22	64	85	0.8	5	NW	0.1	8	7
24	9.9	3.7	7.9	11.6	81	28	63	91	0.8	5	SE	-	7	6
25	11.5	3.2	9.9	13.1	72	27	60	87	0.9	5	NNE	-	8	6
26	11.7	3.4	9.9	13.3	70	24	62	85	1.0	6	E	0.2	8	7
27	11.3	8.9	7.0	15.9	70	36	51	88	4.9	34	ENE	0.9	3	10
28	8.2	7.7	4.9	12.6	29	35	18	54	7.9	33	NE	-	0	35
29	8.9	5.9	6.5	12.4	35	23	26	48	2.1	10	SE	0.1	3	25
30	8.6	6.3	6.8	13.1	47	45	30	75	3.3	15	NE	0.3	4	18
31	8.6	5.2	5.7	10.9	45	32	28	60	2.6	11	ENE	-	1	20
med	7.6	5.4	5.2	10.6	53	29	40	69	4.2			0.1	3.8	17
tot												3.5		
min	2.7	2.8	-0.1		23	13	18		0.8			0.0	0	6
max	11.7	8.9		15.9	81	58		91	10.3	34	ENE	0.9	8	50

Università di Trieste  
Dipartimento di Scienze della Terra  
Sezione di Oceanografia e Meteorologia

**Stazione : TRIESTE**

**APRILE 1996**

	Temperatura dell'aria (°C)				Umidità relativa (%)				Vento (m/s)			Prec. (mm) tot	Cop. (0-8) 10 h	Vis. (km) 10 h
	med	esc	min	max	md	es	mn	mx	med	max	da			
<b>1</b>	9.1	3.9	6.9	10.8	61	54	34	87	2.2	10	SE	10.8	8	20
<b>2</b>	9.4	5.3	7.1	12.4	82	23	66	89	5.9	29	ENE	50.8	8	20
<b>3</b>	8.0	3.4	6.4	9.8	63	25	54	79	10.5	28	E	1.9	8	20
<b>4</b>	8.9	3.7	6.7	10.4	63	21	55	76	7.0	29	NE	1.8	7	22
<b>5</b>	11.8	4.2	9.5	13.7	61	17	57	74	5.0	20	ENE	-	5	20
<b>6</b>	14.4	7.5	12.0	19.5	55	31	38	69	1.8	15	E	-	0	20
<b>7</b>	13.8	8.3	9.6	17.9	64	35	47	82	1.0	6	SSE	-	0	14
<b>8</b>	16.0	4.2	13.9	18.1	50	27	37	63	1.7	9	E	-	3	20
<b>9</b>	16.0	5.6	13.9	19.5	45	23	35	58	2.6	14	NNW	1.9	2	20
<b>10</b>	15.0	6.7	12.9	19.6	47	30	30	59	2.0	9	E	-	4	16
<b>11</b>	13.6	3.9	12.0	15.9	59	37	41	77	1.2	9	E	0.6	8	15
<b>12</b>	13.7	5.1	11.2	16.3	64	37	43	80	2.3	13	ENE	0.8	0	22
<b>13</b>	10.2	7.3	5.8	13.1	74	23	66	89	5.8	25	ENE	14.2	8	15
<b>14</b>	10.2	8.4	5.8	14.2	57	38	33	71	4.1	28	ENE	-	3	30
<b>15</b>	11.7	6.3	8.1	14.4	55	46	25	70	2.2	15	NNE	-	0	20
<b>16</b>	12.9	6.5	9.3	15.8	36	40	23	63	2.0	8	ENE	0.1	0	20
<b>17</b>	13.4	6.4	10.1	16.5	35	35	25	60	1.7	9	ESE	-	0	20
<b>18</b>	13.8	7.4	9.9	17.3	46	30	35	65	1.0	7	WSW	-	0	18
<b>19</b>	15.6	8.2	11.8	20.0	44	38	28	66	1.0	5	NW	0.1	0	16
<b>20</b>	16.6	8.1	12.4	20.5	45	48	26	74	0.9	4	NNW	-	0	12
<b>21</b>	16.1	6.0	13.2	19.2	54	40	34	74	1.2	6	NW	-	0	16
<b>22</b>	16.5	5.4	13.5	18.9	57	39	37	76	1.5	8	E	-	0	14
<b>23</b>	16.5	4.3	14.7	19.0	58	45	41	85	1.9	9	WSW	-	6	18
<b>24</b>	14.5	2.7	13.1	15.8	87	21	72	93	1.3	7	SSW	2.4	8	3
<b>25</b>	14.9	3.5	13.3	16.8	88	17	76	93	1.3	8	E	4.3	8	6
<b>26</b>	16.6	2.7	15.1	17.8	76	34	57	91	1.3	7	SE	0.2	8	7
<b>27</b>	15.7	3.5	14.1	17.6	77	40	52	92	1.3	6	WNW	1.5	8	16
<b>28</b>	15.8	5.3	13.6	18.9	80	31	60	91	1.1	4	WSW	-	8	11
<b>29</b>	15.3	4.6	13.2	17.8	79	27	60	87	1.2	8	SW	2.3	8	12
<b>30</b>	15.3	3.5	13.8	17.3	81	18	70	87	2.0	10	SE	19.7	8	16
med	13.7	5.4	11.1	16.5	61	32	45	77	2.5			3.8	4.2	17
tot												113.4		
min	8.0	2.7	5.8		35	17	23		0.9			0.0	0	3
max	16.6	8.4		20.5	88	54		93	10.5	29	NE	50.8	8	30

Università di Trieste  
Dipartimento di Scienze della Terra  
Sezione di Oceanografia e Meteorologia

**Stazione : TRIESTE**

**MAGGIO 1996**

	Temperatura dell'aria (°C)				Umidità relativa (%)				Vento (m/s)			Prec. (mm)	Cop. (0-8)	Vis. (km)
	med	esc	min	max	md	es	mn	mx	med	max	da	tot	10 h	10 h
<b>1</b>	16.1	2.9	14.6	17.5	77	11	71	82	1.7	7	ENE	0.4	7	18
<b>2</b>	17.1	5.9	14.9	20.8	67	33	48	81	3.2	11	WSW	0.1	6	18
<b>3</b>	14.6	5.1	11.7	16.8	76	36	56	92	2.9	15	WSW	19.6	8	18
<b>4</b>	15.7	5.1	13.3	18.4	66	27	49	75	2.2	7	ESE	-	3	26
<b>5</b>	16.3	6.0	13.1	19.1	65	33	45	78	1.7	8	WSW	0.4	1	24
<b>6</b>	18.1	5.4	15.3	20.7	61	20	52	72	3.5	16	ENE	-	4	26
<b>7</b>	18.3	5.8	15.5	21.3	70	18	60	78	1.4	7	E	-	0	20
<b>8</b>	18.3	4.5	16.1	20.6	75	21	62	83	1.4	7	WSW	-	5	18
<b>9</b>	17.3	4.7	15.1	19.8	78	29	64	93	1.8	10	SW	18.8	8	14
<b>10</b>	17.8	7.1	14.1	21.2	69	42	50	92	2.2	14	NNW	24.8	8	20
<b>11</b>	19.6	5.8	16.6	22.4	59	27	46	72	5.4	21	E	1.0	2	22
<b>12</b>	16.1	3.8	14.9	18.7	84	20	70	90	1.6	10	ESE	12.2	8	12
<b>13</b>	16.8	4.1	15.1	19.2	76	21	62	83	1.3	7	WSW	-	5	24
<b>14</b>	17.4	4.4	15.4	19.8	77	17	65	83	0.9	4	NNW	-	8	18
<b>15</b>	18.8	5.0	16.3	21.3	79	23	65	87	1.2	6	NW	0.5	1	9
<b>16</b>	19.7	4.6	17.4	22.0	76	19	64	83	1.5	7	WNW	-	2	4
<b>17</b>	20.7	4.8	18.5	23.3	62	31	46	76	2.0	10	WSW	-	3	14
<b>18</b>	21.2	6.3	18.6	24.9	67	30	52	82	2.1	10	SSW	-	6	18
<b>19</b>	22.4	6.9	19.2	26.1	55	34	39	74	2.7	13	SSE	0.2	5	20
<b>20</b>	17.5	6.5	13.4	19.9	78	30	61	91	2.2	17	N	24.4	8	18
<b>21</b>	18.1	6.7	14.3	21.0	65	30	49	79	2.2	7	WSW	-	2	25
<b>22</b>	18.1	7.8	13.8	21.6	60	43	40	83	2.9	13	WNW	3.1	1	40
<b>23</b>	18.5	5.4	15.6	21.0	56	27	43	70	2.5	8	ENE	-	2	24
<b>24</b>	19.7	7.1	15.9	23.0	61	16	51	67	1.5	6	W	-	0	18
<b>25</b>	21.0	7.3	17.1	24.4	61	22	50	72	1.9	8	E	-	0	12
<b>26</b>	20.8	4.3	19.1	23.4	59	25	45	69	2.0	8	ESE	-	5	20
<b>27</b>	17.7	6.1	15.2	21.3	72	33	60	93	3.8	30	NE	27.6	8	24
<b>28</b>	18.0	9.2	13.9	23.1	50	59	20	79	4.1	22	NNE	-	1	24
<b>29</b>	17.8	7.6	13.8	21.4	35	25	24	49	4.9	18	NE	-	0	24
<b>30</b>	19.9	9.1	15.2	24.3	40	28	26	54	3.1	14	E	-	0	24
<b>31</b>	21.0	8.6	16.8	25.4	53	42	29	71	1.1	4	ESE	-	1	18
med	18.4	5.9	15.5	21.4	65	28	50	79	2.3			4.3	3.8	20
tot												133.1		
min	14.6	2.9	11.7		35	11	20		0.9			0.0	0	4
max	22.4	9.2		26.1	84	59		93	5.4	30	NE	27.6	8	40

Università di Trieste  
Dipartimento di Scienze della Terra  
Sezione di Oceanografia e Meteorologia

**Stazione : TRIESTE**

**GIUGNO 1996**

	Temperatura dell'aria (°C)				Umidità relativa (%)				Vento (m/s)			Prec. (mm) tot	Cop. (0-8) 10 h	Vis. (km) 10 h
	med	esc	min	max	md	es	mn	mx	med	max	da			
<b>1</b>	21.5	6.9	17.9	24.8	59	35	38	72	1.4	5	NW	-	0	16
<b>2</b>	21.7	6.2	18.5	24.7	60	28	41	69	1.5	5	NW	-	0	20
<b>3</b>	22.3	7.1	18.6	25.7	60	32	46	78	1.3	6	NW	-	1	20
<b>4</b>	24.1	9.6	19.2	28.8	57	33	37	71	2.2	19	NE	-	0	16
<b>5</b>	24.7	7.2	21.3	28.5	47	25	35	60	8.1	26	ENE	-	0	18
<b>6</b>	24.8	8.6	21.7	30.3	55	28	40	69	4.0	17	NE	-	0	16
<b>7</b>	24.8	7.0	22.0	29.0	62	35	39	74	2.0	10	E	-	0	14
<b>8</b>	24.3	6.7	20.9	27.6	64	19	53	73	1.3	4	NW	-	0	15
<b>9</b>	25.6	7.1	21.9	29.0	59	32	39	71	1.2	5	NW	-	0	14
<b>10</b>	27.2	9.8	22.9	32.7	61	37	39	75	1.2	7	ENE	-	1	12
<b>11</b>	28.9	7.6	25.4	33.0	52	41	33	74	1.7	8	E	-	0	14
<b>12</b>	28.1	10.2	23.7	33.9	53	38	34	73	3.1	13	E	5.2	0	12
<b>13</b>	27.8	8.5	23.2	31.7	43	26	31	57	6.4	27	ENE	0.3	3	22
<b>14</b>	22.3	7.3	18.6	25.9	35	24	27	51	7.8	27	E	-	0	26
<b>15</b>	21.7	8.9	17.3	26.2	36	18	27	45	5.3	18	ENE	-	0	24
<b>16</b>	22.2	9.1	17.7	26.8	34	18	26	44	4.9	20	NE	-	1	20
<b>17</b>	22.0	10.1	17.8	27.9	44	36	24	60	2.7	12	ENE	-	2	22
<b>18</b>	22.3	6.2	18.9	25.1	52	27	37	65	1.5	7	W	-	0	18
<b>19</b>	22.6	9.9	16.4	26.3	60	57	37	95	3.1	22	NNE	34.4	4	16
<b>20</b>	21.5	8.9	17.5	26.4	73	30	53	83	2.7	13	E	2.8	8	16
<b>21</b>	22.8	5.6	20.4	26.0	71	31	54	85	3.4	14	SW	1.9	8	17
<b>22</b>	20.4	11.1	14.0	25.1	73	35	54	88	4.5	21	ENE	7.2	8	14
<b>23</b>	15.6	3.2	14.3	17.5	59	15	52	67	6.9	26	E	0.2	8	20
<b>24</b>	18.5	9.6	13.6	23.2	50	34	32	65	4.0	15	ENE	-	2	26
<b>25</b>	16.9	4.5	14.6	19.1	64	31	51	82	8.7	28	NE	8.2	7	18
<b>26</b>	17.1	1.8	16.3	18.1	62	16	55	71	7.7	24	NE	0.7	8	24
<b>27</b>	18.7	6.6	15.1	21.7	60	23	46	69	1.5	11	NE	0.5	5	20
<b>28</b>	21.0	8.6	16.1	24.7	57	25	45	70	1.8	6	SE	-	0	17
<b>29</b>	22.3	5.9	18.6	24.5	55	38	39	77	2.4	11	SE	-	2	18
<b>30</b>	19.7	10.2	12.9	23.1	62	46	48	93	4.5	25	NE	27.3	6	30
med	22.4	7.7	18.6	26.2	56	30	40	71	3.6			3.0	2.5	19
tot												88.7		
min	15.6	1.8	12.9		34	15	24		1.2			0.0	0	12
max	28.9	11.1		33.9	73	57		95	8.7	28	NE	34.4	8	30

Università di Trieste  
Dipartimento di Scienze della Terra  
Sezione di Oceanografia e Meteorologia

**Stazione : TRIESTE**

**LUGLIO 1996**

	Temperatura dell'aria (°C)				Umidità relativa (%)				Vento (m/s)			Prec. (mm)	Cop. (0-8)	Vis. (km)
	med	esc	min	max	md	es	mn	mx	med	max	da	tot	10 h	10 h
1	20.6	5.9	17.7	23.6	73	25	60	85	1.6	7	WSW	0.2	8	9
2	20.5	4.4	18.3	22.7	77	26	67	93	2.6	13	NNE	12.3	8	16
3	19.3	3.4	18.1	21.5	69	35	56	91	4.8	18	ENE	1.0	8	28
4	20.5	7.2	16.6	23.8	65	26	49	75	1.4	5	SE	-	0	20
5	22.0	7.8	18.2	26.0	70	35	48	83	1.4	6	NW	-	7	12
6	24.4	5.6	21.5	27.1	59	33	44	77	2.6	9	ESE	-	6	20
7	24.9	5.8	21.8	27.6	58	24	44	69	2.6	10	E	-	3	23
8	20.4	9.5	15.9	25.4	70	45	50	95	3.0	21	WSW	28.3	8	10
9	19.1	8.2	15.0	23.2	59	44	35	79	2.2	16	N	-	3	45
10	19.9	6.1	16.5	22.6	46	28	31	59	1.8	8	ESE	-	6	35
11	20.6	5.9	18.0	23.9	54	27	39	67	1.9	10	E	0.5	5	33
12	21.4	7.4	17.7	25.1	55	27	39	66	1.6	5	NW	-	3	30
13	23.5	8.6	18.6	27.2	58	33	40	72	1.3	5	NE	-	0	30
14	26.7	9.8	22.3	32.1	47	32	29	61	2.9	12	NNE	-	3	22
15	27.1	8.7	23.2	31.9	54	27	37	64	3.3	15	NE	-	0	20
16	24.7	6.5	21.9	28.4	68	31	52	83	4.2	21	ENE	2.1	0	20
17	22.8	6.9	19.5	26.4	45	27	37	64	7.7	25	ENE	-	3	22
18	22.6	7.4	19.5	26.9	49	31	34	65	3.2	14	E	-	0	23
19	23.0	7.2	20.0	27.2	46	31	33	64	6.5	21	ENE	-	1	20
20	21.8	6.3	19.0	25.3	36	20	27	47	6.2	22	ENE	-	2	25
21	21.7	7.1	18.1	25.2	35	21	27	48	5.0	16	ENE	-	0	32
22	22.8	9.1	18.0	27.1	35	18	27	45	3.6	14	ENE	-	0	24
23	22.4	6.1	19.4	25.5	49	26	38	63	1.5	5	ENE	-	0	20
24	23.7	5.0	21.2	26.2	54	25	43	67	2.4	12	SW	-	8	18
25	24.0	5.4	21.8	27.2	62	36	49	85	3.7	14	ENE	0.6	8	18
26	25.7	10.5	21.1	31.6	44	39	26	65	2.8	11	NE	-	0	25
27	25.0	5.8	22.0	27.8	51	35	35	70	2.0	10	E	-	2	20
28	24.0	7.3	20.7	28.0	63	40	44	84	1.8	12	ESE	1.3	2	20
29	24.2	5.4	21.2	26.6	71	27	57	85	1.4	6	NW	-	1	20
30	24.4	12.5	18.7	31.2	65	54	41	96	4.7	24	N	53.3	4	18
31	25.1	6.1	22.0	28.1	54	28	37	65	3.5	17	ENE	-	0	26
med	22.9	7.1	19.5	26.5	56	31	41	72	3.1			3.2	3.2	23
tot												99.6		
min	19.1	3.4	15.0		35	18	26		1.3			0.0	0	9
max	27.1	12.5		32.1	77	54		96	7.7	25	ENE	53.3	8	45



Università di Trieste  
Dipartimento di Scienze della Terra  
Sezione di Oceanografia e Meteorologia

**Stazione : TRIESTE**

**AGOSTO 1996**

	Temperatura dell'aria (°C)				Umidità relativa (%)				Vento (m/s)			Prec. (mm) tot	Cop. (0-8) 10 h	Vis. (km) 10 h
	med	esc	min	max	md	es	mn	mx	med	max	da			
<b>1</b>	25.3	6.2	22.2	28.4	62	23	48	71	2.0	8	SSE	-	0	24
<b>2</b>	25.2	5.3	22.2	27.5	65	32	44	76	1.4	5	NW	-	1	16
<b>3</b>	25.7	6.4	22.9	29.3	62	28	46	73	2.1	16	WNW	-	5	18
<b>4</b>	22.9	4.7	20.8	25.5	54	34	41	75	8.3	26	ENE	-	3	26
<b>5</b>	22.8	8.3	18.8	27.1	54	28	36	64	3.2	15	ENE	-	0	26
<b>6</b>	23.3	4.3	21.5	25.8	62	19	52	71	1.8	6	ESE	-	1	22
<b>7</b>	23.8	7.0	20.2	27.2	68	30	52	82	1.3	5	NW	-	3	18
<b>8</b>	23.9	5.8	22.0	27.8	66	40	51	92	5.1	21	ENE	0.4	8	24
<b>9</b>	24.4	8.6	20.4	29.0	53	39	36	76	3.4	14	E	-	0	22
<b>10</b>	24.4	7.6	21.3	28.9	57	34	32	66	2.6	11	E	-	0	18
<b>11</b>	23.3	8.0	19.2	27.2	65	56	39	95	2.5	14	W	13.1	7	19
<b>12</b>	22.1	9.7	17.5	27.2	74	43	51	94	3.0	18	NNW	17.3	7	18
<b>13</b>	22.0	8.3	17.9	26.2	74	44	52	96	2.2	18	W	11.9	3	24
<b>14</b>	21.3	6.7	17.5	24.2	67	31	52	83	1.4	7	NW	-	4	26
<b>15</b>	21.9	7.0	19.6	26.6	67	35	44	79	2.1	11	NW	0.3	4	20
<b>16</b>	22.8	6.8	19.6	26.4	61	31	46	77	1.9	8	E	-	0	35
<b>17</b>	23.2	5.9	20.0	25.9	69	23	53	77	1.5	7	E	-	2	20
<b>18</b>	23.8	6.6	21.3	27.9	51	28	34	62	2.5	14	NE	-	2	26
<b>19</b>	23.4	8.3	19.6	27.9	52	32	35	67	3.3	15	ENE	-	2	24
<b>20</b>	24.0	6.0	21.8	27.8	55	37	37	74	2.4	13	NNE	16.3	0	30
<b>21</b>	23.6	5.9	20.6	26.5	62	35	41	77	1.7	8	ENE	-	0	28
<b>22</b>	22.9	6.5	19.9	26.4	64	37	42	78	1.7	7	WNW	-	4	22
<b>23</b>	23.5	6.9	20.3	27.2	70	26	57	82	1.8	9	WSW	-	0	20
<b>24</b>	24.0	6.0	20.9	26.9	64	21	50	71	1.4	6	WSW	-	3	20
<b>25</b>	22.9	5.2	20.1	25.3	72	30	55	85	2.2	8	NNW	3.1	5	17
<b>26</b>	23.2	6.0	21.1	27.1	69	30	52	82	2.5	9	SE	1.6	2	22
<b>27</b>	23.2	7.2	18.8	26.0	72	33	59	92	2.0	9	E	13.3	4	23
<b>28</b>	22.3	5.6	19.1	24.7	72	36	58	94	2.1	17	SW	11.6	8	28
<b>29</b>	22.8	4.3	20.6	24.9	70	24	55	79	2.1	9	ENE	-	3	25
<b>30</b>	22.6	5.7	19.9	25.6	64	31	45	76	1.9	12	NE	-	3	26
<b>31</b>	22.3	3.4	20.8	24.2	51	30	40	70	7.9	29	ENE	-	4	25
med	23.3	6.5	20.3	26.7	63	32	46	79	2.6			2.9	2.8	23
tot												88.9		
min	21.3	3.4	17.5		51	19	32		1.3			0.0	0	16
max	25.7	9.7		29.3	74	56		96	8.3	29	ENE	17.3	8	35

Università di Trieste  
Dipartimento di Scienze della Terra  
Sezione di Oceanografia e Meteorologia

**Stazione : TRIESTE**

**SETTEMBRE 1996**

	Temperatura dell'aria (°C)				Umidità relativa (%)				Vento (m/s)			Prec. (mm)	Cop. (0-8)	Vis. (km)
	med	esc	min	max	md	es	mn	mx	med	max	da	tot	10 h	10 h
<b>1</b>	21.6	6.2	18.7	24.9	49	26	34	60	2.8	18	NE	-	5	26
<b>2</b>	20.2	6.3	17.3	23.6	52	23	40	63	3.1	13	NNE	-	4	28
<b>3</b>	20.4	5.5	18.2	23.7	60	17	49	66	4.6	18	NE	-	7	26
<b>4</b>	21.0	3.5	19.5	23.0	58	21	47	67	5.0	20	ENE	-	7	22
<b>5</b>	19.2	8.4	15.5	23.9	62	35	51	85	3.2	21	NNE	7.8	2	18
<b>6</b>	17.4	8.3	13.2	21.5	60	48	40	87	2.0	9	NNE	4.4	0	28
<b>7</b>	17.3	6.7	13.9	20.6	45	42	25	67	2.9	15	NNE	-	0	50
<b>8</b>	18.1	8.0	13.6	21.6	42	30	30	60	2.6	16	ENE	-	2	99
<b>9</b>	17.8	5.3	15.1	20.4	42	23	31	54	2.2	13	ENE	-	2	28
<b>10</b>	17.6	6.3	14.3	20.6	55	24	43	68	1.8	7	ESE	-	4	24
<b>11</b>	18.1	7.0	14.6	21.6	74	26	62	88	2.4	8	SSW	9.2	6	20
<b>12</b>	17.6	3.2	15.8	19.0	85	19	73	92	2.1	10	E	17.0	8	22
<b>13</b>	14.7	5.4	11.6	17.0	68	38	51	89	5.3	19	NE	5.2	7	25
<b>14</b>	15.5	8.2	11.1	19.3	65	27	49	76	1.8	7	E	-	1	28
<b>15</b>	17.8	7.0	14.8	21.8	63	34	41	74	2.7	10	E	-	1	28
<b>16</b>	17.0	8.4	13.1	21.5	56	53	34	87	3.4	16	NE	7.5	1	30
<b>17</b>	14.5	3.3	12.6	15.9	70	33	52	85	2.6	8	E	2.2	8	20
<b>18</b>	14.9	2.3	13.7	16.0	65	8	61	69	6.7	24	ENE	-	8	20
<b>19</b>	14.8	2.9	13.7	16.6	67	27	53	81	10.6	35	ENE	1.4	8	18
<b>20</b>	15.4	4.5	13.5	18.0	78	23	66	89	3.0	14	ENE	0.5	8	28
<b>21</b>	16.2	3.3	14.6	17.9	89	13	83	95	2.5	13	SE	43.2	8	18
<b>22</b>	17.2	3.7	15.6	19.3	89	17	78	96	1.7	10	ENE	6.3	7	17
<b>23</b>	16.7	2.9	15.1	18.0	89	13	83	95	1.2	10	E	13.4	8	20
<b>24</b>	17.5	6.4	14.3	20.7	78	32	63	96	1.8	11	SW	7.5	8	25
<b>25</b>	15.7	5.0	13.4	18.4	82	23	73	96	2.6	9	E	15.6	6	24
<b>26</b>	17.0	7.2	13.8	21.0	61	42	39	81	4.0	15	NE	-	3	25
<b>27</b>	16.4	6.3	13.4	19.7	71	28	55	83	1.7	8	ENE	-	3	12
<b>28</b>	17.1	6.6	13.9	20.5	81	24	67	91	1.5	9	NNW	1.0	0	18
<b>29</b>	18.0	4.7	15.7	20.4	70	33	51	84	2.0	8	ENE	-	7	24
<b>30</b>	17.9	4.8	15.6	20.4	81	24	68	91	1.3	5	NW	-	0	22
med	17.4	5.6	14.6	20.2	67	27	53	81	3.0			4.7	4.6	26
tot												142.2		
min	14.5	2.3	11.1		42	8	25		1.2			0.0	0	12
max	21.6	8.4		24.9	89	53		96	10.6	35	ENE	43.2	8	99

Università di Trieste  
Dipartimento di Scienze della Terra  
Sezione di Oceanografia e Meteorologia

**Stazione : TRIESTE**

**OTTOBRE 1996**

	Temperatura dell'aria (°C)				Umidità relativa (%)				Vento (m/s)			Prec. (mm) tot	Cop. (0-8) 10 h	Vis. (km) 10 h
	med	esc	min	max	md	es	mn	mx	med	max	da			
<b>1</b>	17.8	5.9	15.0	20.9	72	41	49	90	1.9	8	SSE	-	4	22
<b>2</b>	17.1	6.1	12.8	18.9	77	17	70	87	4.4	24	ENE	12.0	8	12
<b>3</b>	15.3	6.2	12.6	18.8	55	29	43	72	8.1	25	ENE	-	5	50
<b>4</b>	15.9	6.1	13.3	19.4	55	16	46	62	7.6	24	ENE	0.1	0	22
<b>5</b>	15.7	2.9	14.6	17.5	73	25	58	84	3.3	10	E	3.2	8	18
<b>6</b>	16.0	3.2	14.3	17.5	71	17	65	82	7.2	21	ENE	2.8	8	20
<b>7</b>	16.8	3.2	15.3	18.5	68	21	60	81	8.0	22	NE	3.6	8	20
<b>8</b>	17.4	3.1	15.3	18.4	67	19	62	81	9.8	26	NE	3.6	8	18
<b>9</b>	18.1	3.8	16.4	20.2	60	26	48	74	8.6	26	NE	1.6	7	16
<b>10</b>	18.4	5.8	15.8	21.6	56	23	42	65	4.5	20	NE	-	3	18
<b>11</b>	17.5	4.2	15.5	19.7	55	16	47	63	5.9	20	ENE	-	1	14
<b>12</b>	16.4	7.3	13.7	21.0	63	37	40	77	2.8	11	NE	-	0	20
<b>13</b>	15.5	5.8	12.7	18.5	69	22	55	77	1.6	5	NW	-	0	18
<b>14</b>	16.0	3.0	14.6	17.6	82	20	71	91	2.3	10	E	19.2	8	5
<b>15</b>	19.3	4.9	16.6	21.5	81	19	72	91	2.9	15	SSE	1.5	8	14
<b>16</b>	18.6	4.1	16.5	20.6	77	21	66	87	2.6	11	SE	9.3	8	20
<b>17</b>	17.0	5.4	14.1	19.5	73	35	50	85	2.4	10	E	3.2	7	20
<b>18</b>	14.5	4.0	13.0	17.0	77	25	64	89	1.8	8	ESE	5.3	8	20
<b>19</b>	14.7	4.3	12.8	17.1	74	19	64	83	1.4	6	NNW	-	7	20
<b>20</b>	14.4	5.9	12.1	18.0	73	40	43	83	1.2	5	WNW	-	0	22
<b>21</b>	15.5	5.7	13.3	19.0	69	20	57	77	1.8	6	E	-	8	16
<b>22</b>	15.1	6.1	12.2	18.3	68	29	49	78	2.2	17	ENE	-	1	18
<b>23</b>	15.4	6.6	12.7	19.3	46	25	30	55	3.2	16	ENE	-	1	26
<b>24</b>	12.8	4.9	10.5	15.4	49	17	41	57	5.3	17	E	-	3	24
<b>25</b>	11.8	5.5	9.5	15.0	49	23	35	59	3.3	16	NE	-	0	22
<b>26</b>	11.9	6.4	8.9	15.3	52	30	34	64	2.0	8	SSE	-	3	20
<b>27</b>	12.2	4.1	10.6	14.7	57	20	49	69	1.4	6	ESE	-	7	18
<b>28</b>	12.9	3.0	10.9	13.9	76	17	65	82	1.8	7	WSW	-	8	4
<b>29</b>	14.6	2.3	13.4	15.7	84	10	80	91	1.1	6	ESE	3.1	8	6
<b>30</b>	15.5	5.8	13.0	18.8	58	61	29	91	3.2	13	NE	-	0	30
<b>31</b>	13.4	5.6	10.8	16.4	58	31	43	74	1.8	7	E	-	2	24
med	15.6	4.9	13.3	18.2	66	25	52	77	3.7			2.2	4.7	19
tot												68.5		
min	11.8	2.3	8.9		46	10	29		1.1			0.0	0	4
max	19.3	7.3		21.6	84	61		91	9.8	26	NE	19.2	8	50

Università di Trieste  
Dipartimento di Scienze della Terra  
Sezione di Oceanografia e Meteorologia

**Stazione : TRIESTE**

**NOVEMBRE 1996**

	Temperatura dell'aria (°C)				Umidità relativa (%)				Vento (m/s)			Prec. (mm)	Cop. (0-8)	Vis. (km)
	med	esc	min	max	md	es	mn	mx	med	max	da	tot	10 h	10 h
<b>1</b>	13.2	4.5	11.5	16.0	70	29	51	81	1.2	5	ESE	-	4	18
<b>2</b>	13.1	5.8	10.4	16.2	76	17	67	83	1.1	4	ENE	-	2	17
<b>3</b>	12.9	5.4	10.3	15.7	77	23	64	87	1.1	4	NW	-	0	16
<b>4</b>	11.9	3.5	10.1	13.6	84	14	77	91	1.7	6	SE	-	4	4
<b>5</b>	13.8	5.2	11.6	16.8	77	16	69	84	1.9	7	SSE	-	8	8
<b>6</b>	15.6	2.5	14.3	16.8	78	16	70	86	2.3	8	SW	-	8	14
<b>7</b>	13.7	1.4	13.0	14.4	82	10	77	87	2.3	8	WSW	-	8	6
<b>8</b>	14.3	5.1	12.0	17.1	66	46	41	87	2.5	16	ENE	0.9	6	18
<b>9</b>	13.4	6.8	11.2	18.0	56	33	33	66	3.1	14	NE	-	0	26
<b>10</b>	12.6	3.8	10.8	14.6	73	33	55	88	1.5	5	ESE	2.6	8	24
<b>11</b>	16.3	4.0	14.3	18.3	76	18	66	84	2.7	14	SSE	0.1	8	18
<b>12</b>	17.9	4.6	16.3	20.9	71	22	55	78	3.3	11	ESE	-	2	20
<b>13</b>	17.9	4.0	16.6	20.6	72	21	58	80	2.9	10	SSE	-	6	18
<b>14</b>	18.0	3.5	16.0	19.5	72	14	63	77	3.7	15	SE	0.2	8	16
<b>15</b>	18.7	3.4	17.4	20.8	68	27	52	79	3.0	14	SSE	0.1	7	16
<b>16</b>	17.7	4.0	16.6	20.6	78	23	66	88	1.6	9	SSE	1.1	8	16
<b>17</b>	15.6	2.7	14.3	17.0	82	16	73	89	1.6	8	SE	5.6	8	18
<b>18</b>	14.3	4.9	11.6	16.5	80	30	63	93	2.7	18	WSW	38.7	8	9
<b>19</b>	11.8	6.0	9.1	15.1	78	37	55	92	1.9	14	WNW	13.0	2	22
<b>20</b>	11.8	4.0	10.0	14.0	76	21	67	88	3.1	17	SE	6.1	8	16
<b>21</b>	10.6	3.6	8.7	12.3	67	24	55	80	2.2	11	E	-	5	24
<b>22</b>	7.4	4.8	5.8	10.6	74	33	57	91	6.1	28	NE	19.4	8	12
<b>23</b>	7.2	4.1	5.4	9.5	60	19	52	71	3.7	22	ENE	-	3	24
<b>24</b>	6.7	3.8	5.0	8.8	60	38	35	73	4.4	22	ENE	0.1	8	25
<b>25</b>	6.3	4.2	3.8	8.0	56	53	33	86	2.3	9	SE	1.9	8	24
<b>26</b>	7.4	1.9	6.4	8.3	73	23	63	85	6.8	23	NE	16.5	8	7
<b>27</b>	7.9	5.6	5.7	11.3	61	27	40	67	3.7	13	ENE	-	0	22
<b>28</b>	6.7	3.9	5.2	9.1	68	33	51	84	7.6	37	NE	15.0	8	28
<b>29</b>	5.5	3.8	4.0	7.8	53	21	38	59	5.2	22	NE	-	0	22
<b>30</b>	6.6	2.6	5.2	7.8	66	32	49	81	4.0	24	NE	0.5	8	18
med	12.2	4.1	10.4	14.5	71	26	57	82	3.0			4.1	5.6	18
tot												121.8		
min	5.5	1.4	3.8		53	10	33		1.1			0.0	0	4
max	18.7	6.8		20.9	84	53		93	7.6	37	NE	38.7	8	28

Università di Trieste  
Dipartimento di Scienze della Terra  
Sezione di Oceanografia e Meteorologia

**Stazione : TRIESTE**

**DICEMBRE 1996**

	Temperatura dell'aria (°C)				Umidità relativa (%)				Vento (m/s)			Prec. (mm) tot	Cop. (0-8) 10 h	Vis. (km) 10 h
	med	esc	min	max	md	es	mn	mx	med	max	da			
<b>1</b>	8.1	4.4	6.2	10.6	47	28	35	63	5.5	27	NE	-	0	99
<b>2</b>	7.4	3.8	5.8	9.6	47	33	34	67	3.1	21	ENE	-	8	24
<b>3</b>	7.8	8.8	4.4	13.2	54	37	34	72	1.2	5	ESE	-	0	20
<b>4</b>	8.4	7.2	5.4	12.6	62	27	48	75	1.2	5	ESE	-	3	22
<b>5</b>	7.6	5.1	5.3	10.4	73	25	59	84	0.8	4	NW	-	1	20
<b>6</b>	8.2	6.4	5.0	11.4	69	17	58	76	0.9	4	ENE	-	2	16
<b>7</b>	9.9	3.6	7.7	11.3	70	12	64	76	0.9	5	SSE	-	8	10
<b>8</b>	10.1	5.0	7.7	12.7	65	21	53	74	1.9	9	E	-	6	16
<b>9</b>	9.0	3.6	7.5	11.1	55	15	46	61	4.4	17	ENE	-	8	20
<b>10</b>	5.3	5.9	3.6	9.5	74	50	44	95	7.3	23	ENE	6.8	8	16
<b>11</b>	8.6	4.8	5.5	10.3	88	13	82	95	3.5	16	ENE	0.5	8	20
<b>12</b>	10.0	2.4	9.0	11.4	94	9	89	99	1.1	6	NNW	2.0	8	18
<b>13</b>	10.0	2.5	9.0	11.5	93	12	88	99	1.3	8	SE	22.0	8	8
<b>14</b>	10.3	3.9	8.8	12.7	96	16	84	99	1.8	11	ENE	16.3	8	7
<b>15</b>	10.0	6.7	7.8	14.5	83	34	60	94	2.6	12	E	-	2	35
<b>16</b>	9.3	5.6	6.8	12.4	80	28	66	94	1.9	7	E	-	3	18
<b>17</b>	9.7	0.9	9.3	10.2	90	9	83	92	1.1	6	NW	-	8	2
<b>18</b>	9.1	1.5	8.3	9.8	92	3	90	93	1.1	6	NW	-	8	2
<b>19</b>	9.1	1.3	8.5	9.8	92	4	90	94	0.8	6	NW	0.5	8	4
<b>20</b>	10.9	3.3	9.2	12.5	94	5	92	96	1.8	10	SW	25.5	8	6
<b>21</b>	10.7	0.8	10.4	11.2	91	10	86	96	1.3	6	SW	4.8	8	7
<b>22</b>	10.6	2.2	9.3	11.5	93	5	91	96	2.1	7	ENE	12.9	8	20
<b>23</b>	11.6	1.9	10.7	12.6	96	4	94	98	1.0	6	WSW	20.6	8	2
<b>24</b>	7.5	7.8	3.5	11.3	85	27	71	98	5.7	22	NE	4.5	6	30
<b>25</b>	2.3	2.5	1.1	3.6	77	28	62	90	15.0	50	ENE	4.0	8	10
<b>26</b>	-0.8	4.5	-3.4	1.1	49	23	40	63	7.3	28	NNE	-	2	35
<b>27</b>	-5.2	3.5	-6.7	-3.2	56	21	44	65	8.8	35	NE	-	2	33
<b>28</b>	-6.5	1.5	-6.9	-5.4	61	16	55	70	12.5	39	NE	-	6	20
<b>29</b>	-5.0	4.1	-6.9	-2.8	64	24	55	79	8.4	22	NE	-	1	23
<b>30</b>	-1.9	6.4	-5.0	1.4	54	29	41	70	4.3	23	ENE	-	3	18
<b>31</b>	3.1	6.8	-0.7	6.1	64	36	49	86	3.2	10	E	1.5	4	18
med	6.6	4.2	4.7	8.9	74	20	64	84	3.7			3.9	5.5	19
tot												121.9		
min	-6.5	0.8	-6.9		47	3	34		0.8			0.0	0	2
max	11.6	8.8		14.5	96	50		99	15.0	50	ENE	25.5	8	99

Università di Trieste  
 Dipartimento di Scienze della Terra  
 Sezione di Oceanografia e Meteorologia

**Stazione : TRIESTE**

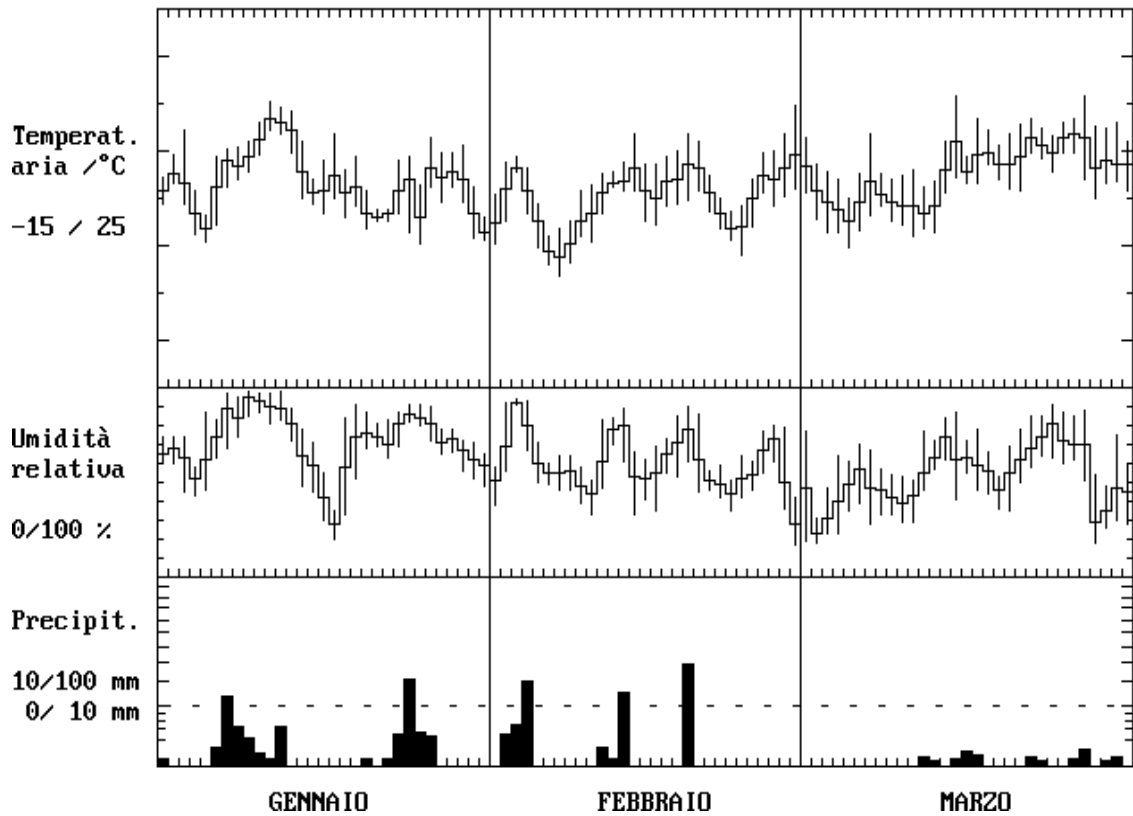
**ANNO 1996**

	Temperatura dell'aria (°C)						Umidità relativa (%)					
	med	esc	min	max	MIN	MAX	md	es	mn	mx	MN	MX
<b>GEN</b>	6.7	4.4	4.7	9.1	0.2	15.2	71	20	61	81	20	98
<b>FEB</b>	5.1	4.9	2.8	7.7	-3.2	14.8	60	23	48	71	17	94
<b>MAR</b>	7.6	5.4	5.2	10.6	-0.1	15.9	53	29	40	69	18	91
<b>APR</b>	13.7	5.4	11.1	16.5	5.8	20.5	61	32	45	77	23	93
<b>MAG</b>	18.4	5.9	15.5	21.4	11.7	26.1	65	28	50	79	20	93
<b>GIU</b>	22.4	7.7	18.6	26.2	12.9	33.9	56	30	40	71	24	95
<b>LUG</b>	22.9	7.1	19.5	26.5	15.0	32.1	56	31	41	72	26	96
<b>AGO</b>	23.3	6.5	20.3	26.7	17.5	29.3	63	32	46	79	32	96
<b>SET</b>	17.4	5.6	14.6	20.2	11.1	24.9	67	27	53	81	25	96
<b>OTT</b>	15.6	4.9	13.3	18.2	8.9	21.6	66	25	52	77	29	91
<b>NOV</b>	12.2	4.1	10.4	14.5	3.8	20.9	71	26	57	82	33	93
<b>DIC</b>	6.6	4.2	4.7	8.9	-6.9	14.5	74	20	64	84	34	99
	14.4	5.5	11.7	17.2	-6.9	33.9	64	27	50	77	17	99

	Vento (m/s)			Precip. (mm) tot	Copertura cielo (10-h)		Vis. (km) 10 h
	med	max	da		0-8	0-10	
<b>GEN</b>	4.3	43	NE	56.4	4.9	6.1	16
<b>FEB</b>	4.6	34	NE	73.7	4.1	5.2	16
<b>MAR</b>	4.2	34	ENE	3.5	3.8	4.8	17
<b>APR</b>	2.5	29	NE	113.4	4.2	5.2	17
<b>MAG</b>	2.3	30	NE	133.1	3.8	4.8	20
<b>GIU</b>	3.6	28	NE	88.7	2.5	3.1	19
<b>LUG</b>	3.1	25	ENE	99.6	3.2	4.0	23
<b>AGO</b>	2.6	29	ENE	88.9	2.8	3.5	23
<b>SET</b>	3.0	35	ENE	142.2	4.6	5.8	26
<b>OTT</b>	3.7	26	NE	68.5	4.7	5.9	19
<b>NOV</b>	3.0	37	NE	121.8	5.6	7.0	18
<b>DIC</b>	3.7	50	ENE	121.9	5.5	6.8	19
	3.4	50	ENE	1111.7	4.1	5.2	19

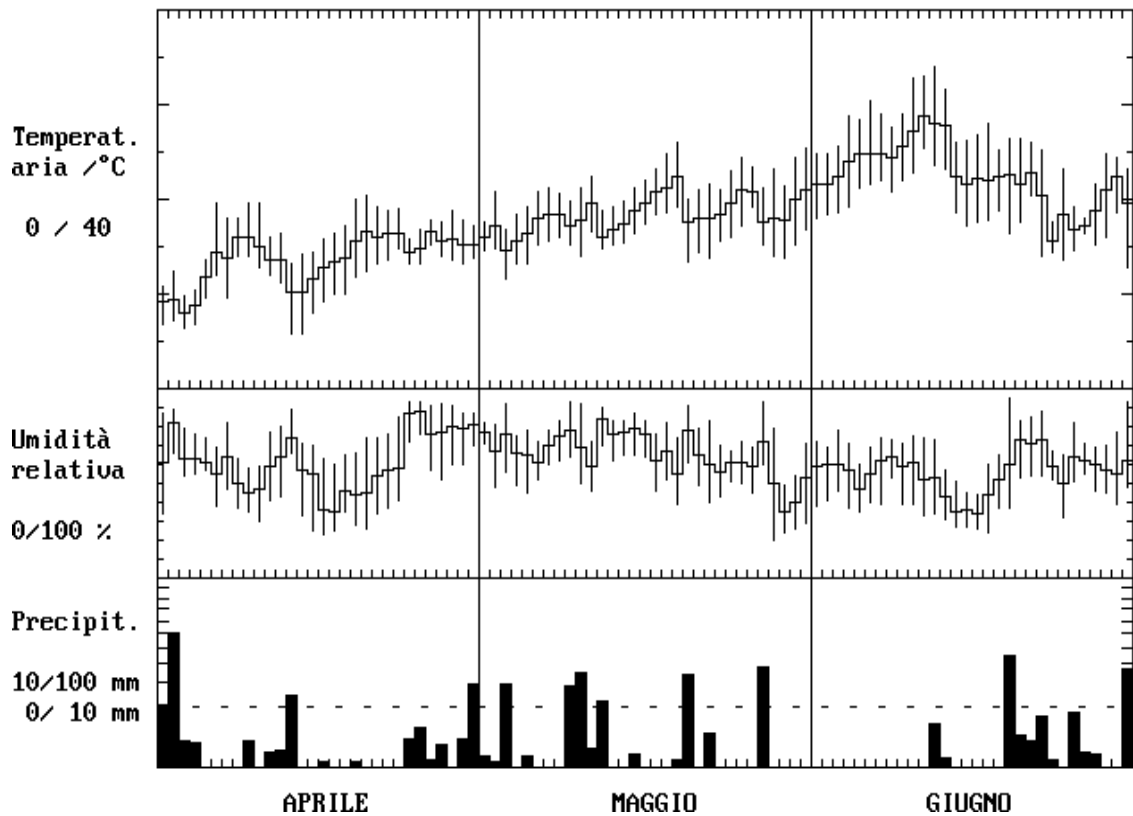
Stazione: TRIESTE - ITN

ANNO: 1996



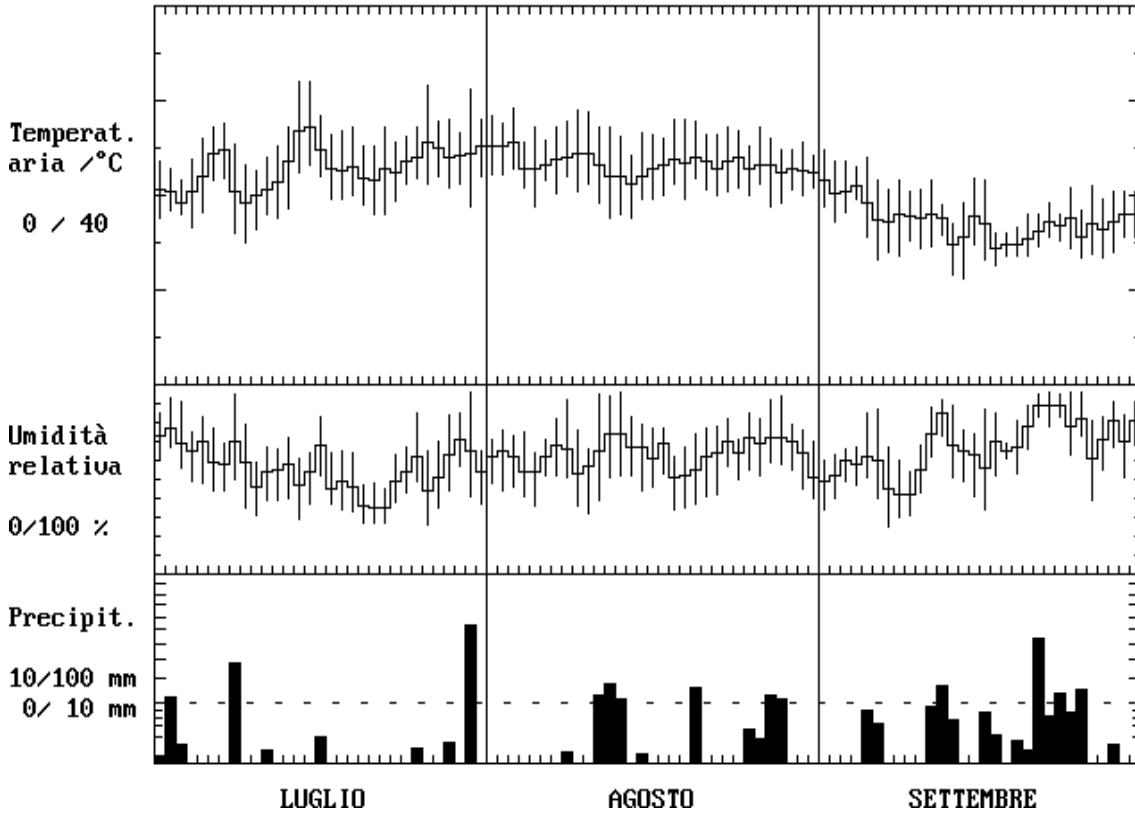
Stazione: TRIESTE - ITN

ANNO: 1996



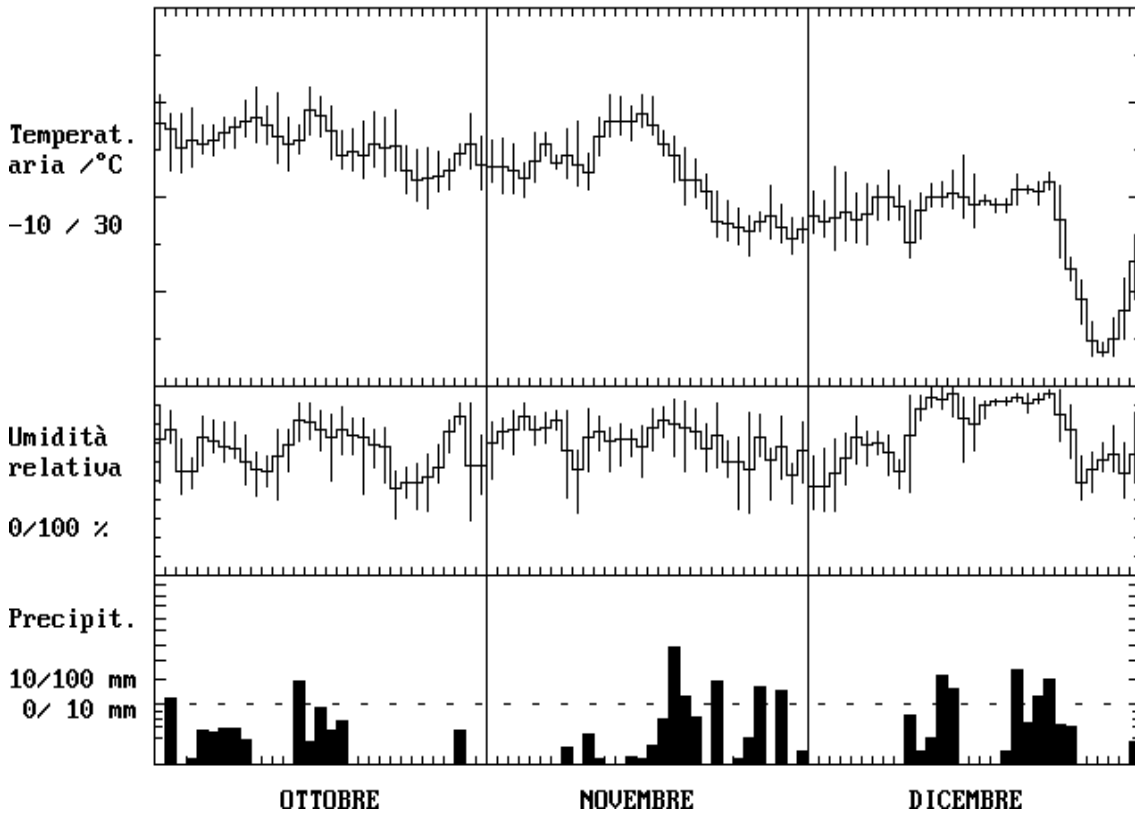
Stazione: TRIESTE - ITN

ANNO: 1996



Stazione: TRIESTE - ITN

ANNO: 1996





Università di Trieste  
 Dipartimento di Scienze della Terra  
 Sezione di Oceanografia e Meteorologia

**Stazione: TRIESTE - ITN**

**ANNO 1996**

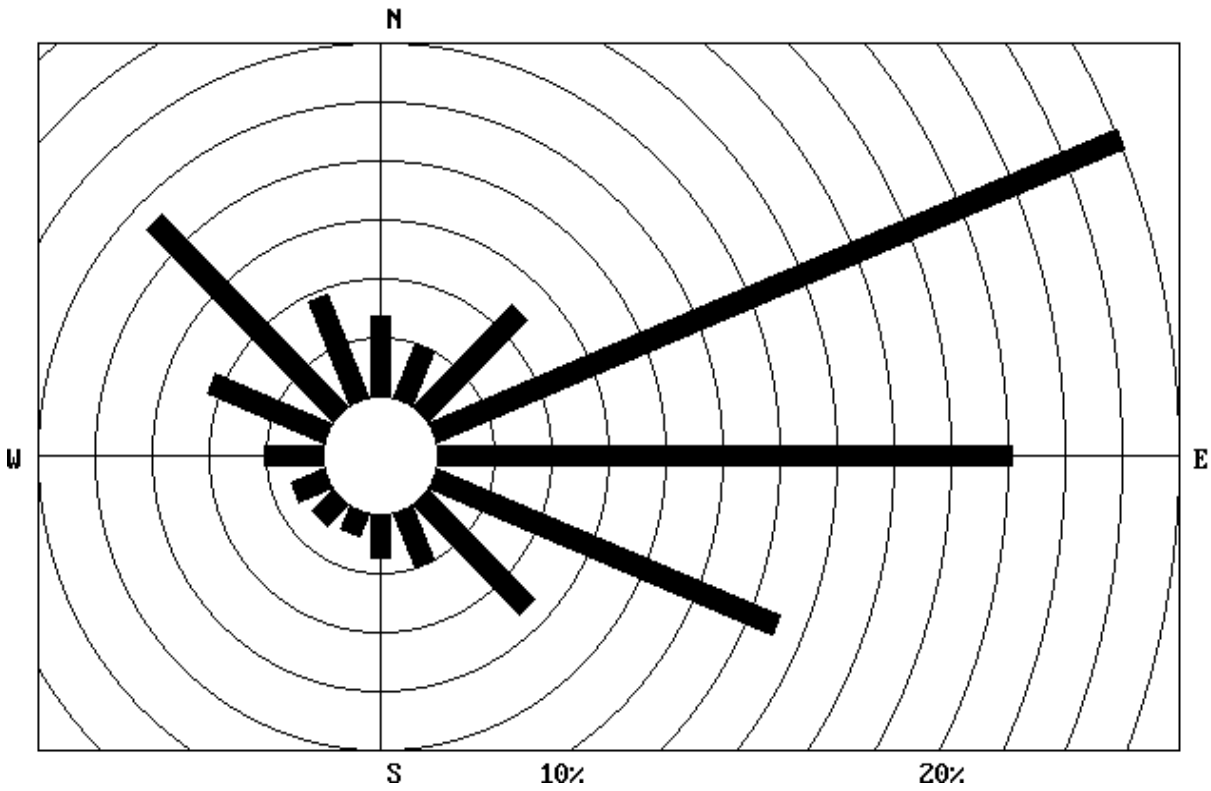
**Durata in ore e percorso in chilometri del vento**

	GEN	FEB	MAR	APR	MAG	GIU	LUG	AGO	SET	OTT	NOV	DIC	TOT
<b>N</b>	17	17	38	55	23	12	13	11	10	4	11	29	240
<b>NNE</b>	4	19	19	22	20	17	11	14	15	3	7	19	170
<b>NE</b>	23	32	43	48	35	34	33	35	36	15	33	58	425
<b>ENE</b>	231	296	274	127	110	224	205	131	152	227	117	194	2288
<b>E</b>	280	119	118	92	98	103	127	155	179	169	143	186	1769
<b>ESE</b>	96	74	48	60	94	80	74	93	126	156	169	72	1142
<b>SE</b>	24	29	17	31	50	34	38	34	53	54	80	18	462
<b>SSE</b>	11	7	11	15	17	9	19	13	8	13	32	21	176
<b>S</b>	3	11	2	13	21	11	10	9	14	3	18	12	127
<b>SSW</b>	1	4	3	8	13	7	7	8	3	5	10	4	73
<b>SW</b>	0	9	1	11	9	12	9	11	2	4	15	7	90
<b>WSW</b>	0	6	4	10	15	10	12	11	5	8	15	15	111
<b>W</b>	1	14	24	11	36	8	18	17	17	11	13	12	182
<b>WNW</b>	10	10	30	42	51	27	45	72	44	26	17	17	391
<b>NW</b>	16	25	64	116	121	103	97	111	46	29	31	49	808
<b>NNW</b>	27	24	48	59	31	29	26	19	10	17	9	31	330
<b>calma</b>	0	0	0	0	0	0	0	0	0	0	0	0	0
<b>TOT</b>	744	696	744	720	744	720	744	744	720	744	720	744	8784
<b>N</b>	35	35	123	140	61	46	64	67	36	8	41	46	702
<b>NNE</b>	9	49	80	63	78	47	83	74	99	10	38	60	690
<b>NE</b>	225	604	650	589	422	305	408	263	759	341	626	1297	6489
<b>ENE</b>	5796	7786	7078	2625	1366	4872	3365	2129	2640	5252	2291	4654	49854
<b>E</b>	4157	1580	1763	887	859	1350	1632	1581	1916	1873	1338	2374	21310
<b>ESE</b>	908	620	450	499	769	875	671	756	1041	1379	1555	588	10111
<b>SE</b>	154	252	121	202	403	397	309	250	396	454	852	86	3876
<b>SSE</b>	99	79	63	102	138	82	139	99	63	94	302	120	1380
<b>S</b>	26	92	11	76	184	86	95	64	100	15	144	81	974
<b>SSW</b>	12	23	12	49	125	69	65	54	30	29	80	21	569
<b>SW</b>	0	60	10	56	106	153	94	92	16	27	146	54	814
<b>WSW</b>	0	38	36	67	143	109	128	87	26	49	123	87	893
<b>W</b>	4	84	192	76	333	61	143	124	118	67	91	52	1345
<b>WNW</b>	34	49	185	244	376	193	304	494	309	150	87	62	2487
<b>NW</b>	55	119	335	624	783	655	617	756	256	152	145	179	4676
<b>NNW</b>	78	99	145	287	172	120	127	123	66	81	39	100	1437
<b>TOT</b>	11592	11569	11254	6586	6318	9420	8244	7013	7871	9981	7898	9861	107607

TRIESTE - ITN

Frequenza percentuale del vento

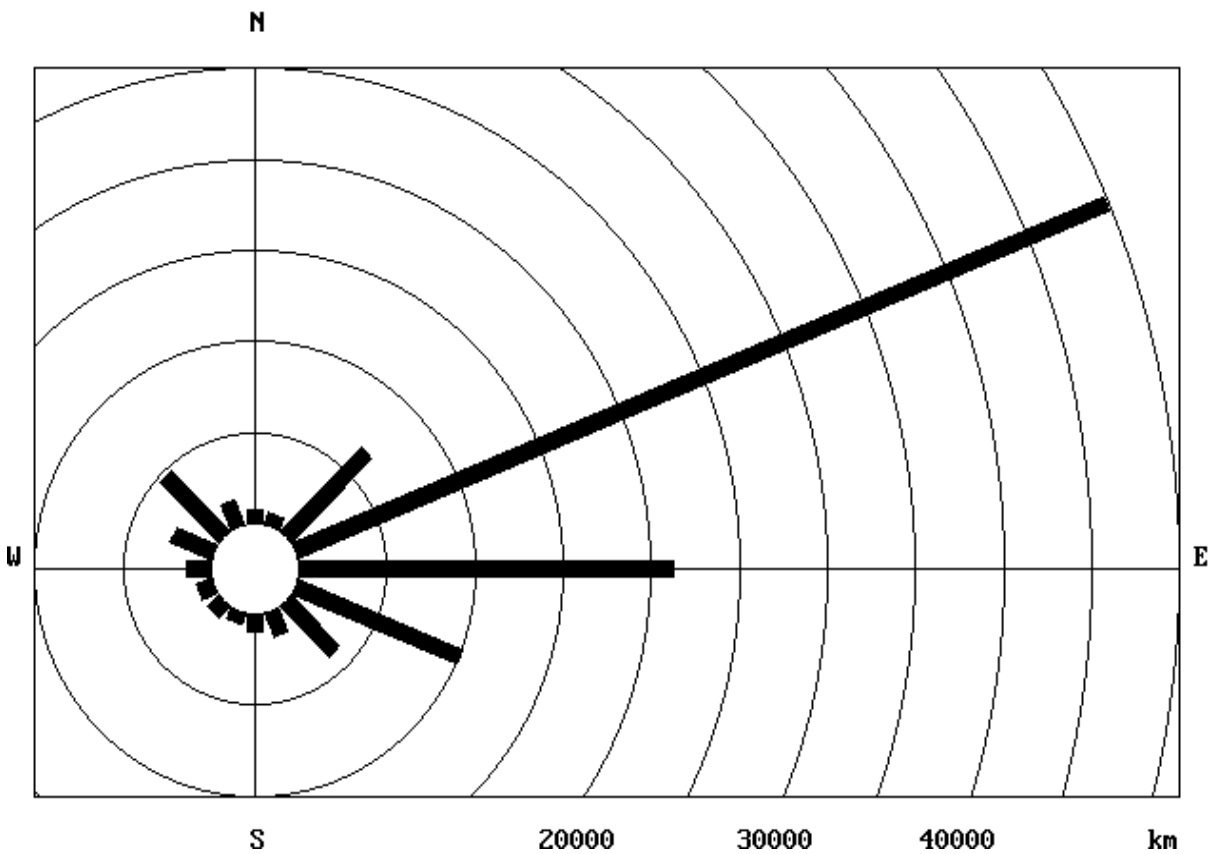
ANNO 1996



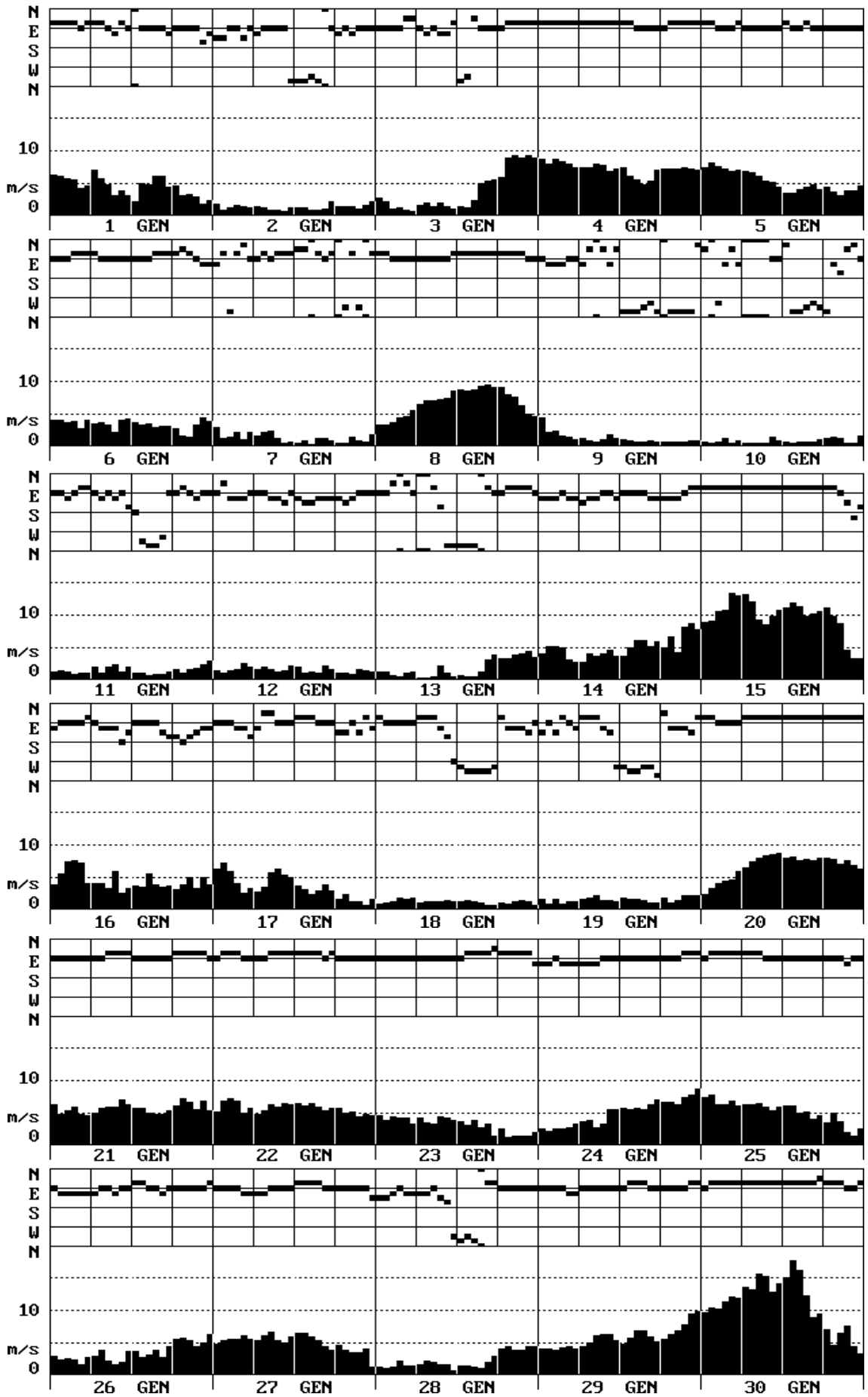
TRIESTE - ITN

Vento filato (totale: 107607 km)

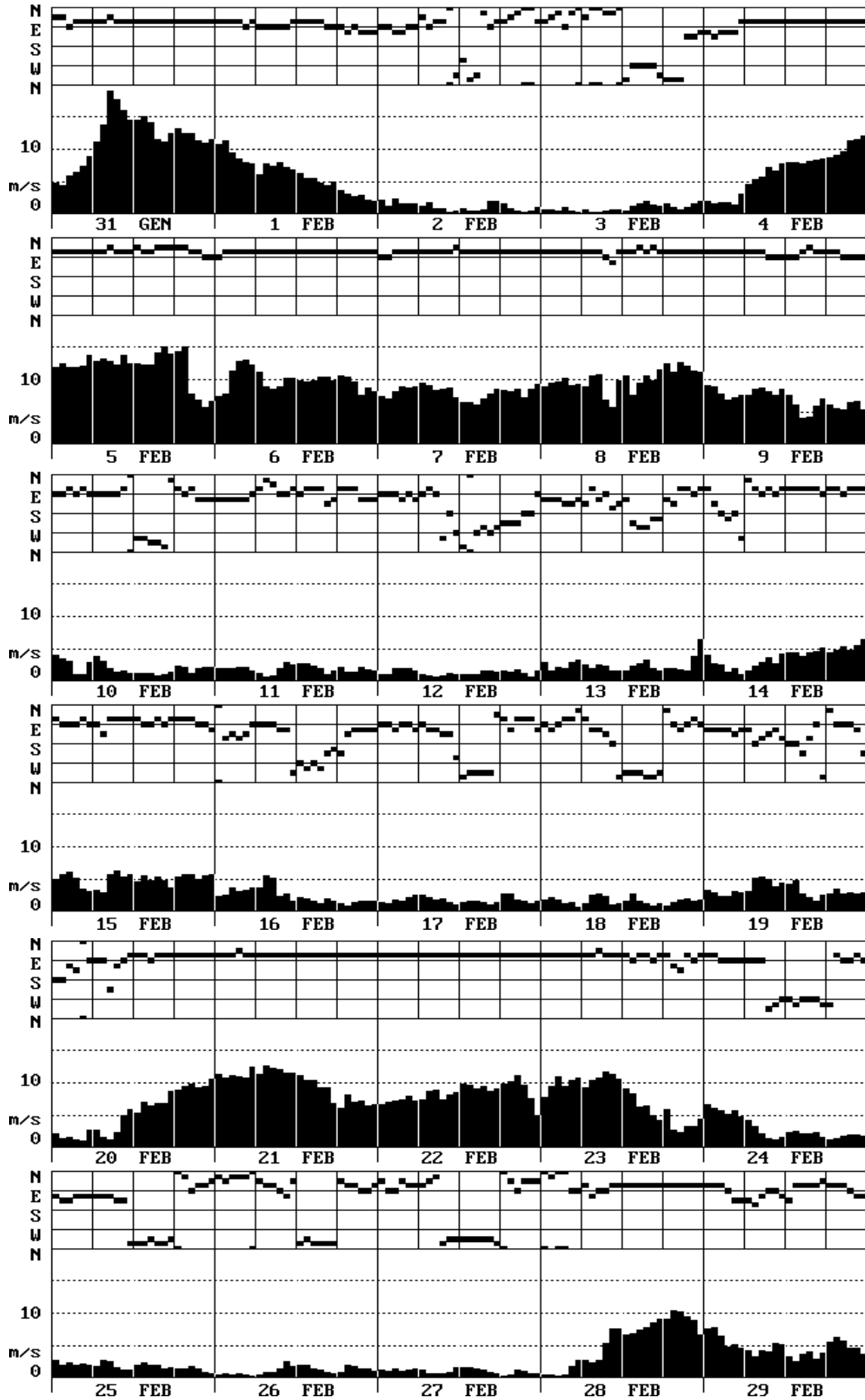
ANNO 1996

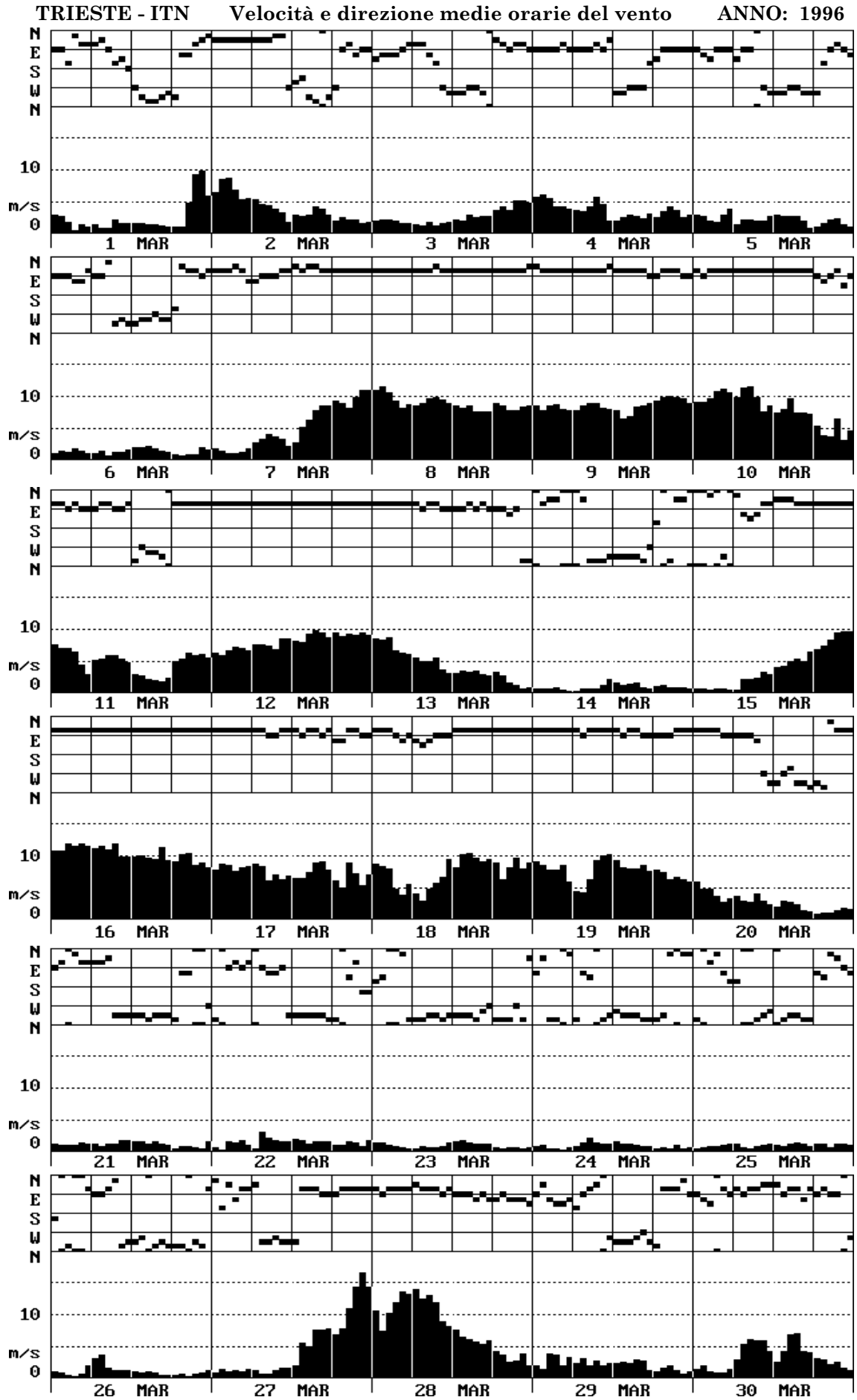


TRIESTE - ITN      Velocità e direzione medie orarie del vento      ANNO: 1996

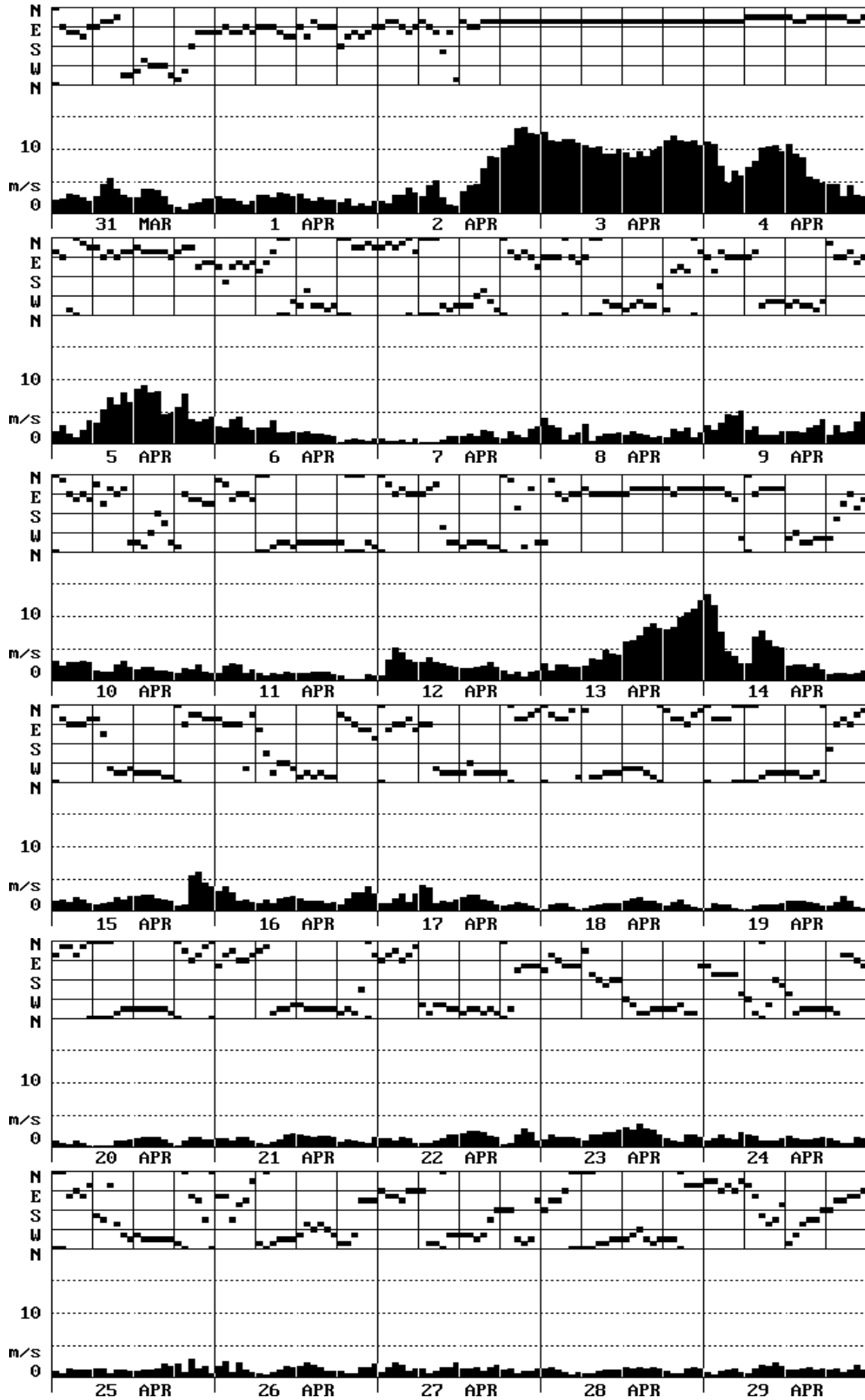


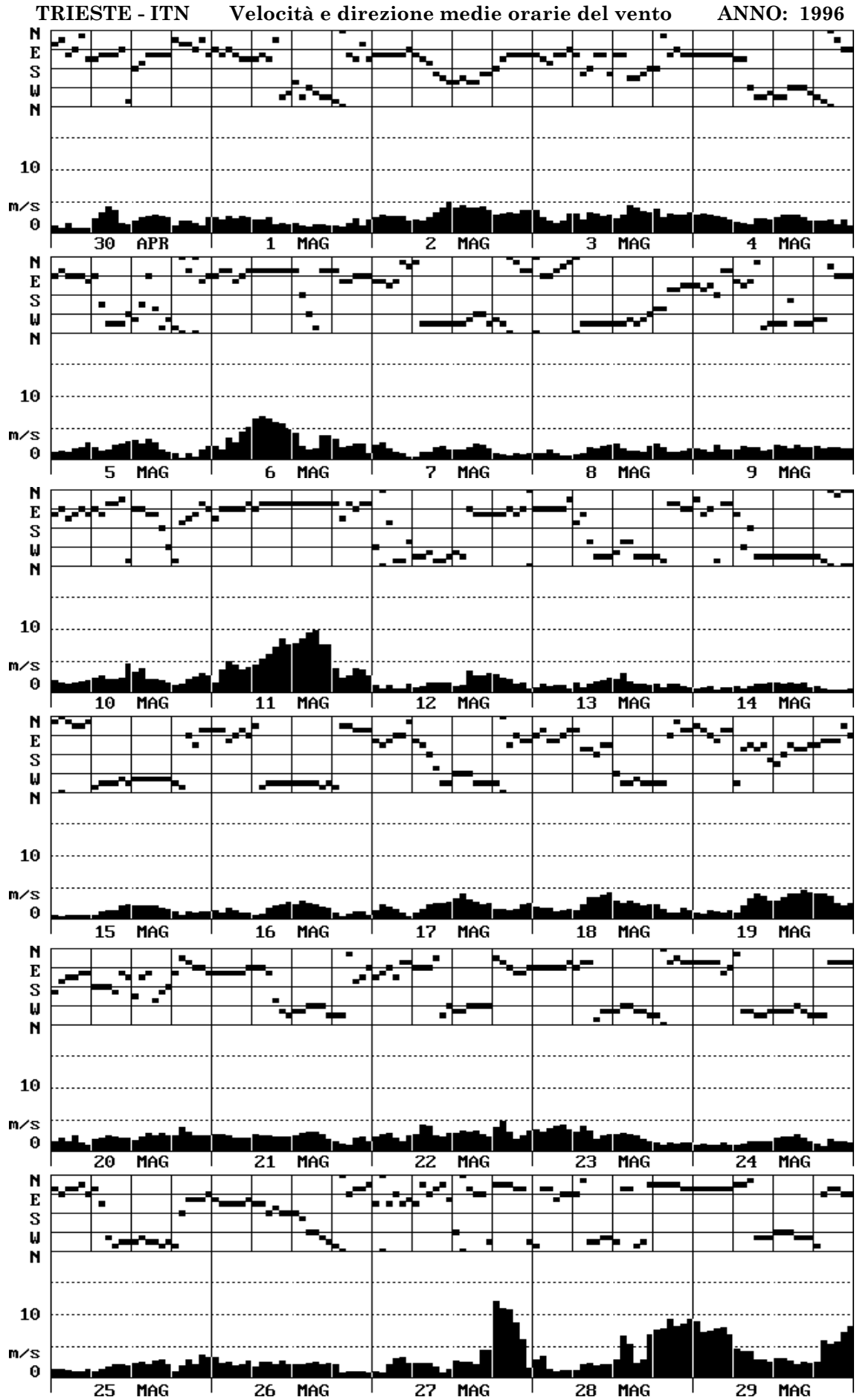
TRIESTE - ITN      Velocità e direzione medie orarie del vento      ANNO: 1996

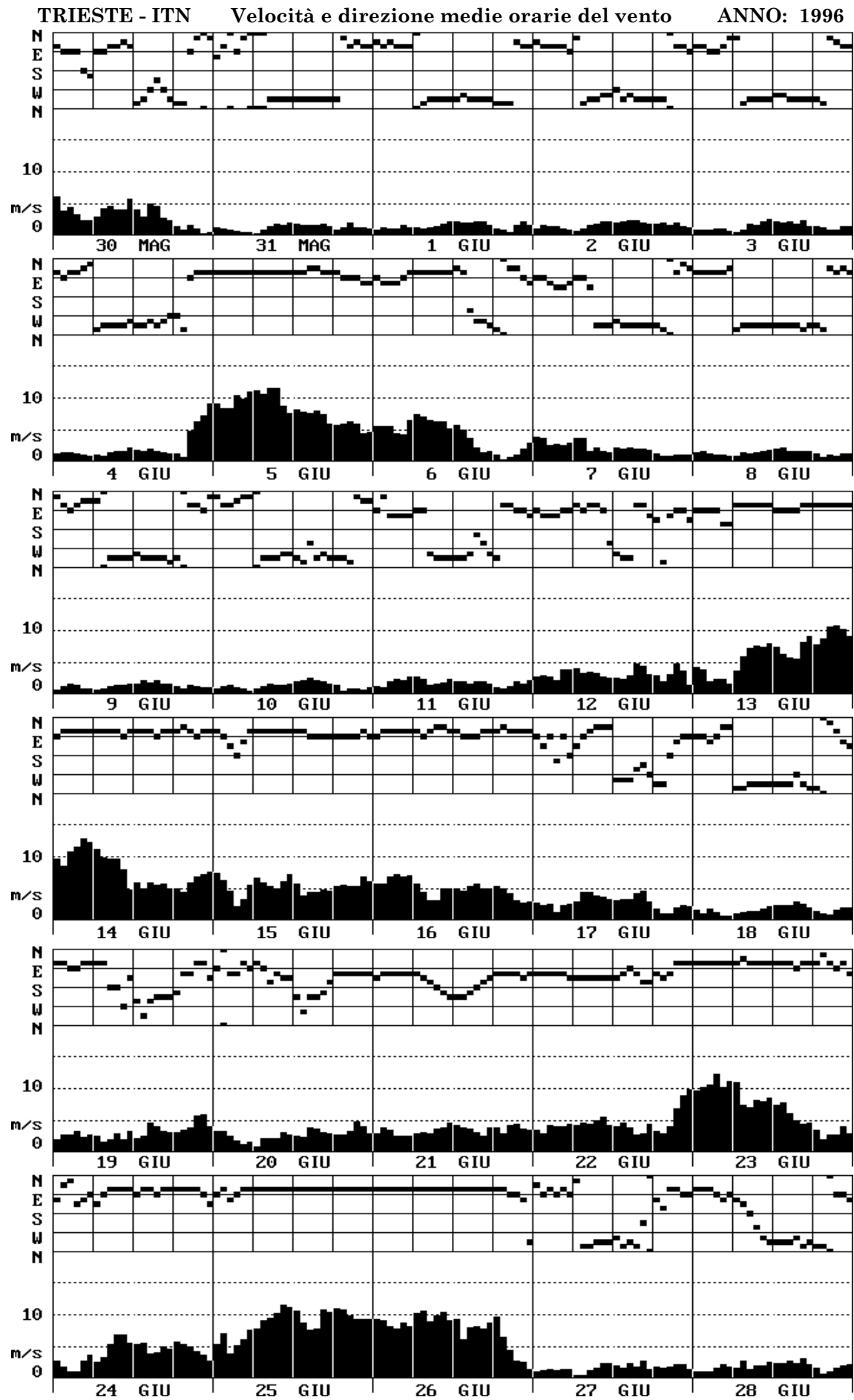




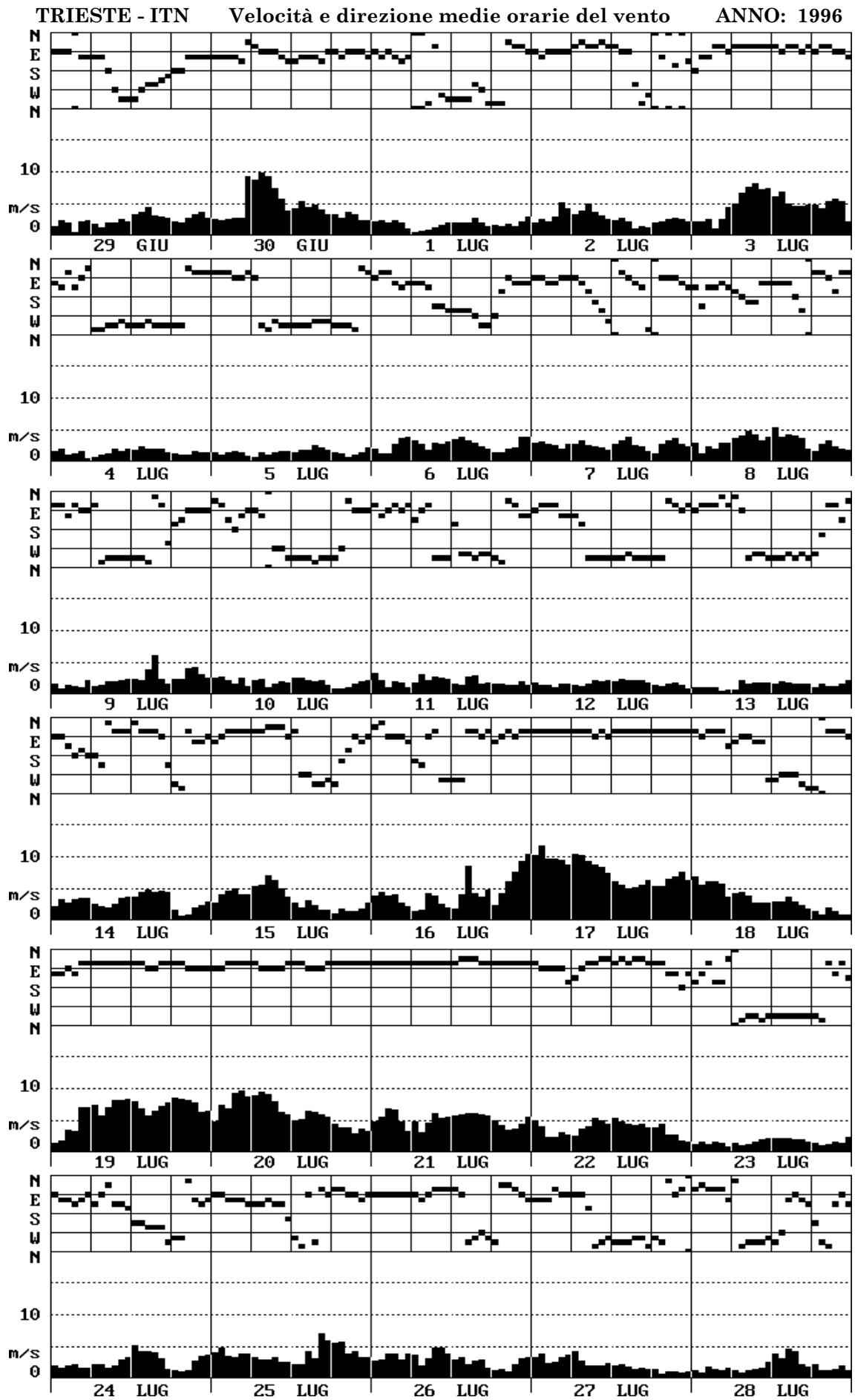
TRIESTE - ITN      Velocità e direzione medie orarie del vento      ANNO: 1996



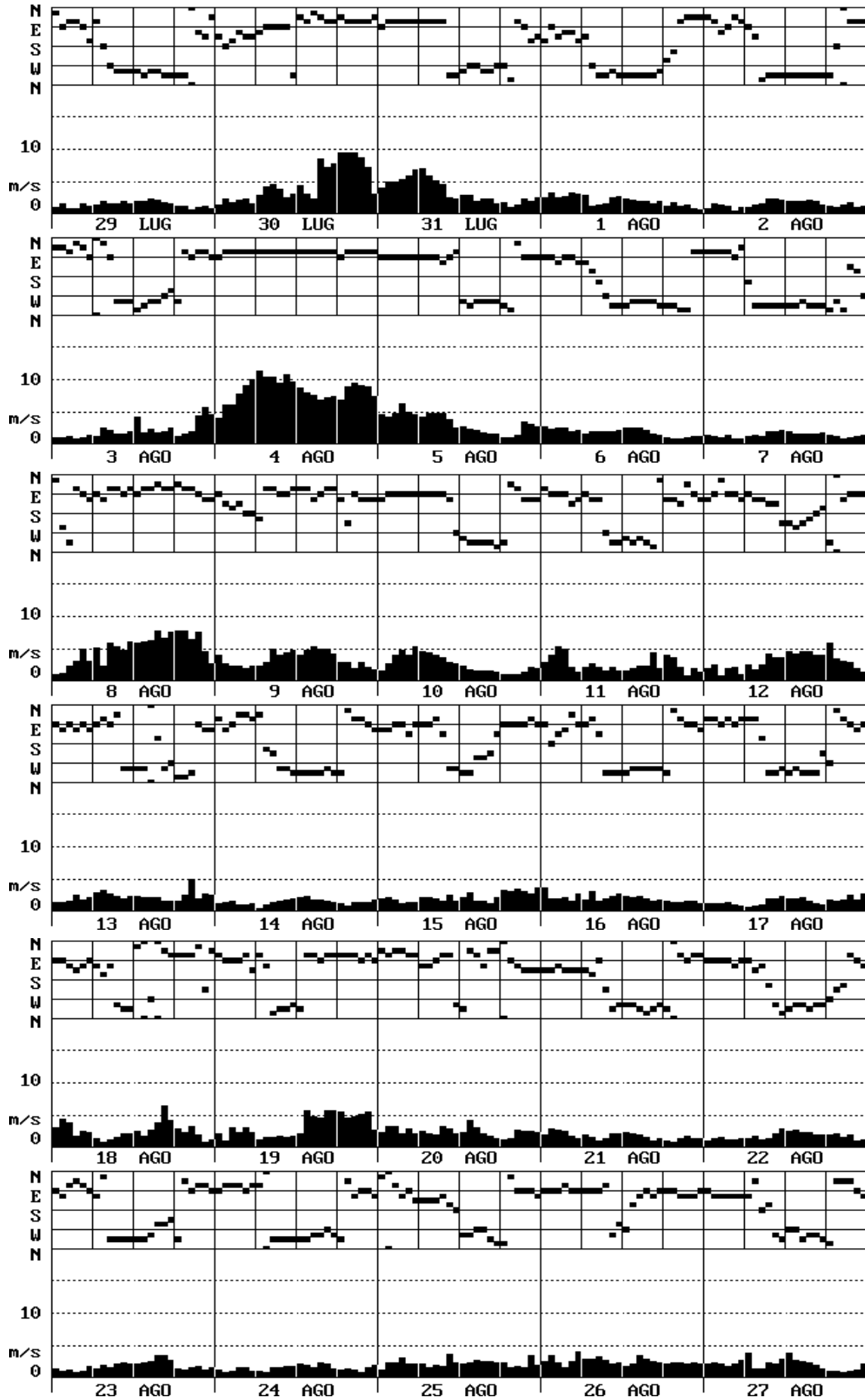




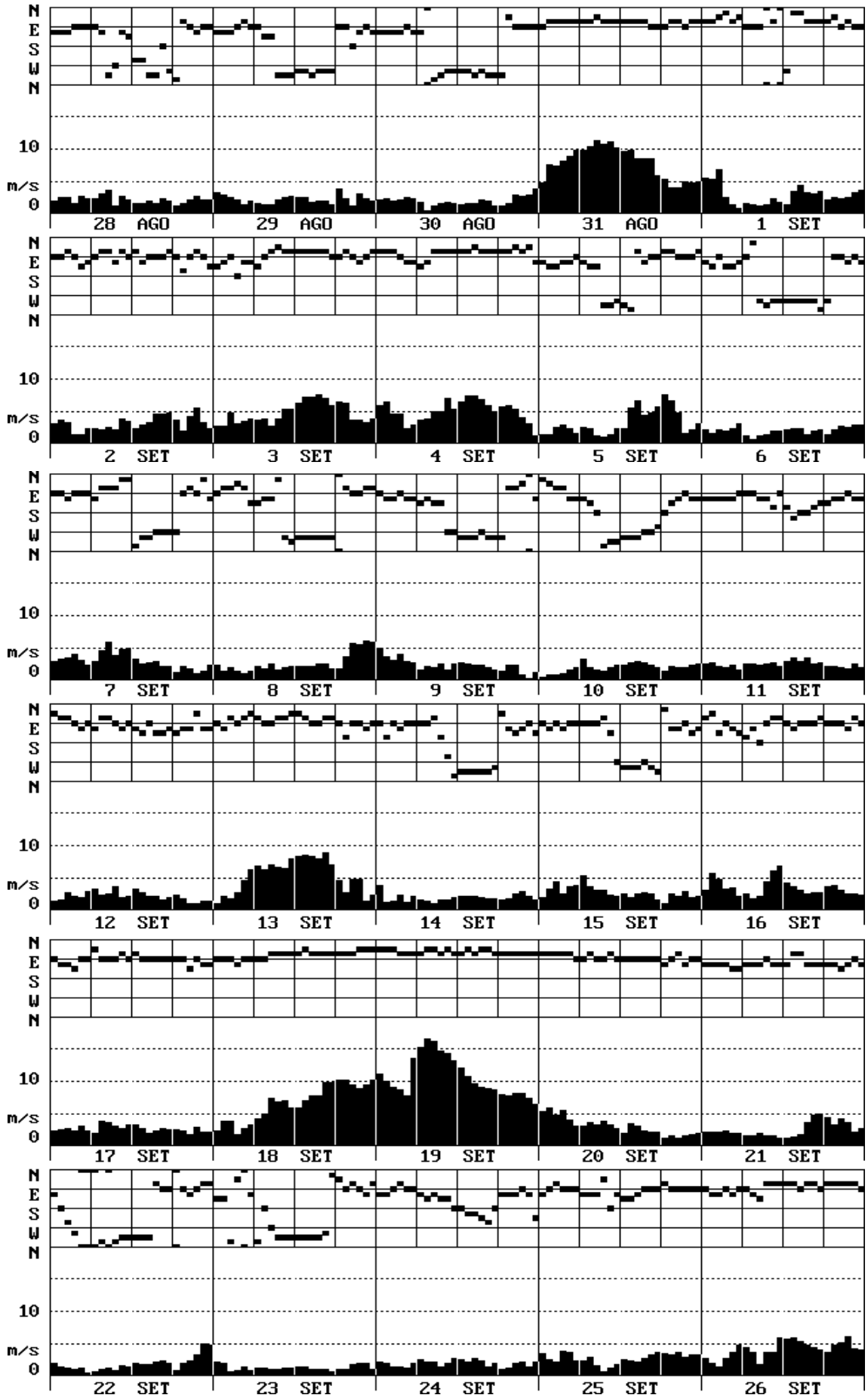




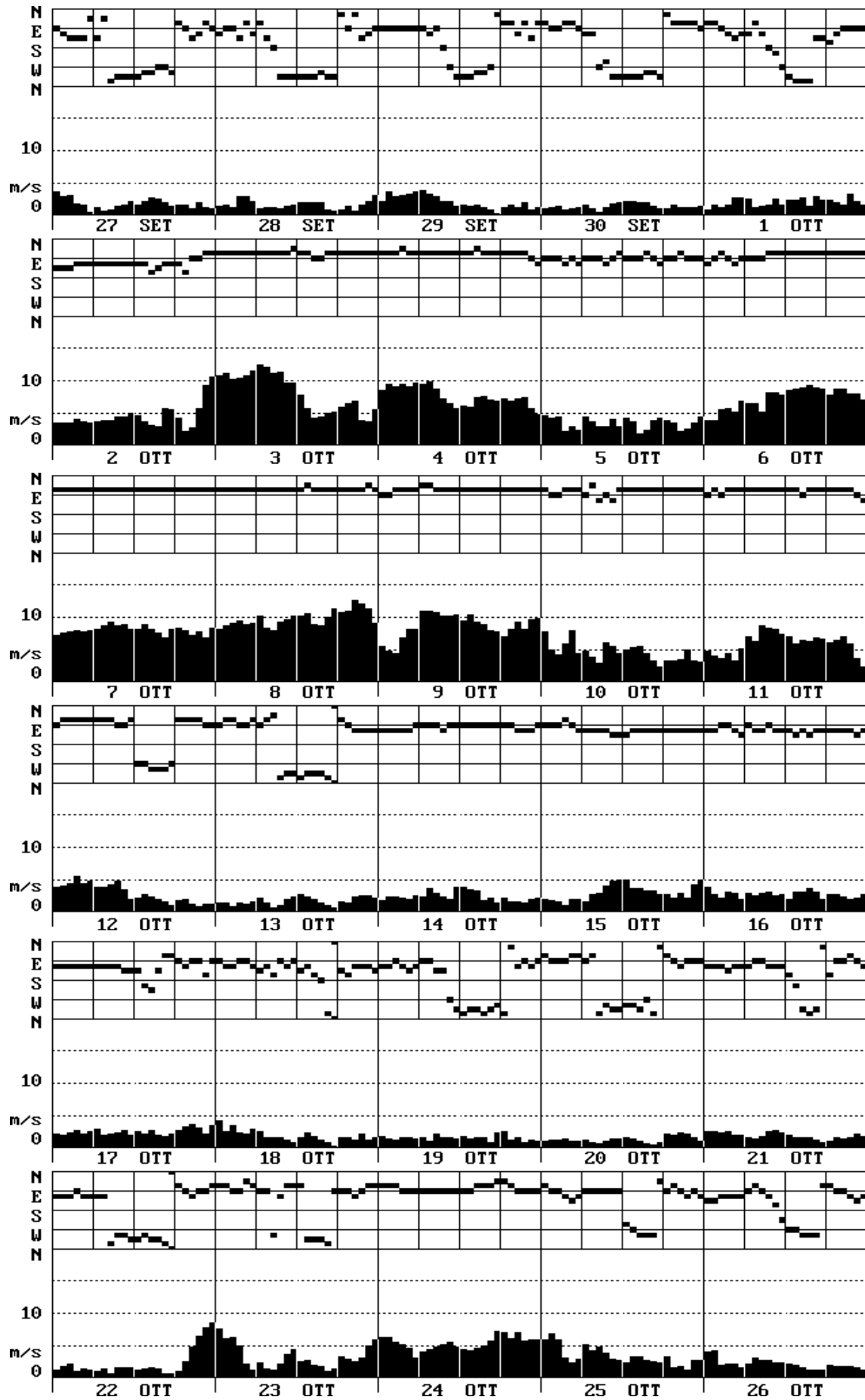
TRIESTE - ITN Velocità e direzione medie orarie del vento ANNO: 1996



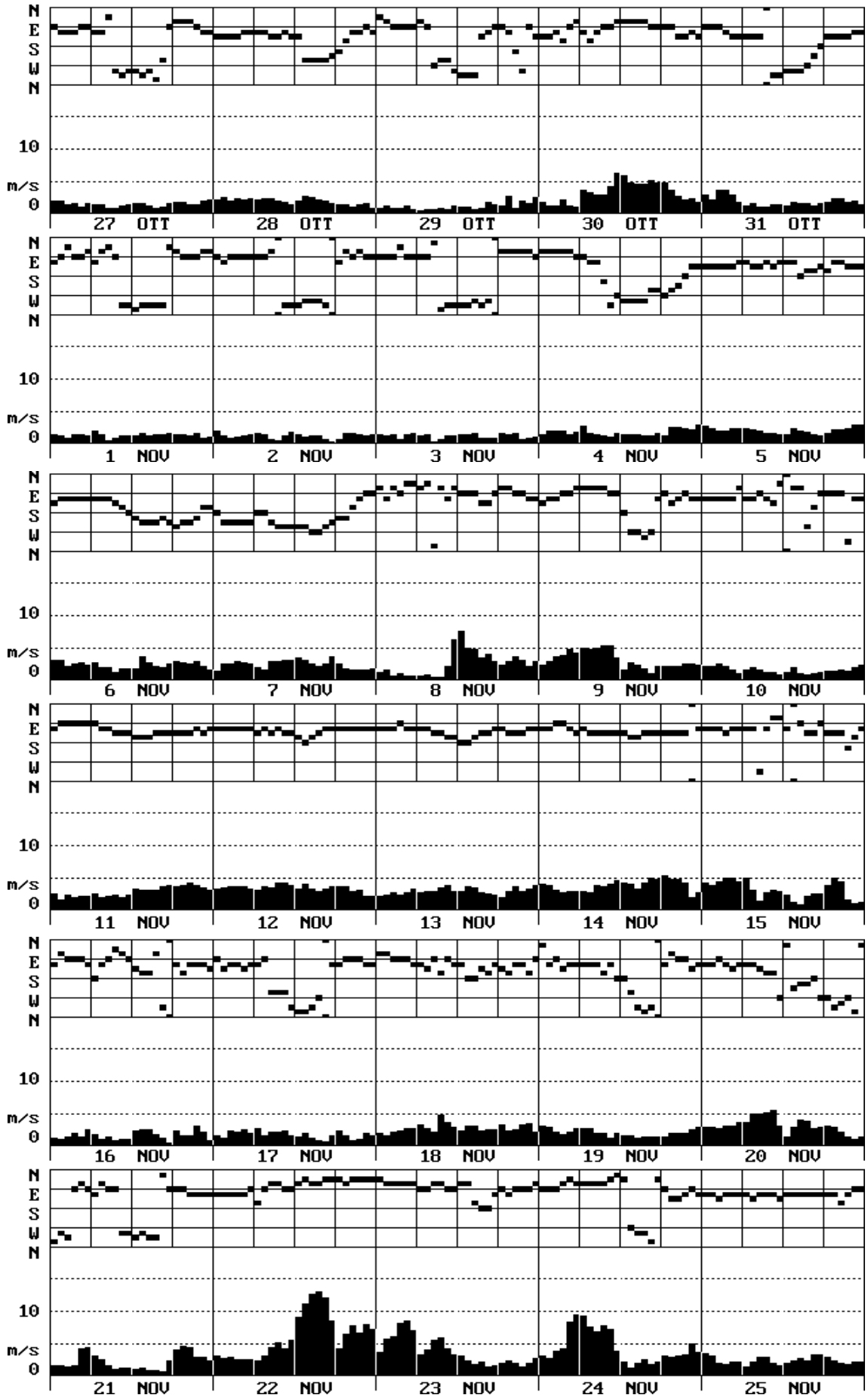
TRIESTE - ITN Velocità e direzione medie orarie del vento ANNO: 1996

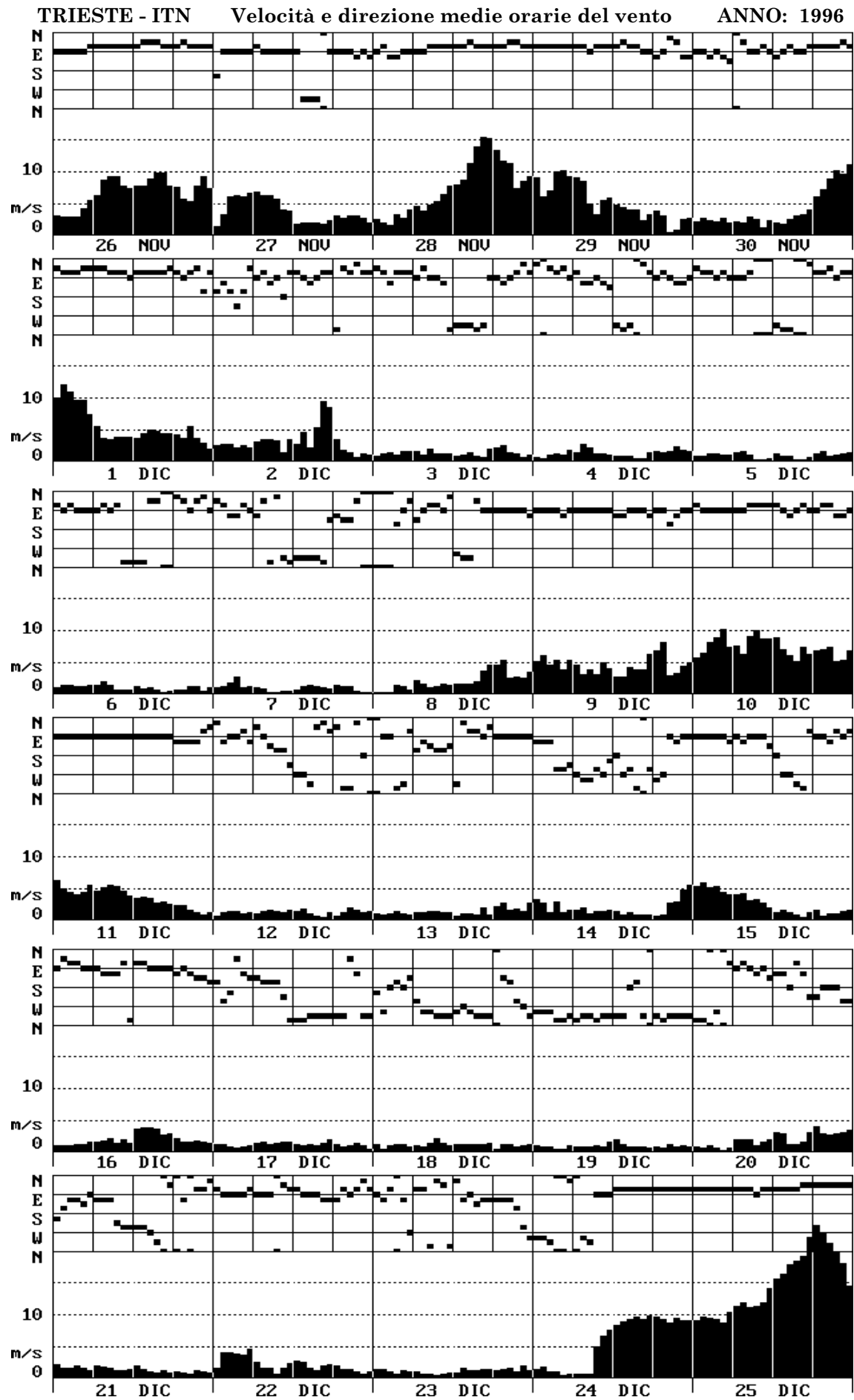


TRIESTE - ITN Velocità e direzione medie orarie del vento ANNO: 1996



TRIESTE - ITN Velocità e direzione medie orarie del vento ANNO: 1996





TRIESTE - ITN      Velocità e direzione medie orarie del vento      ANNO: 1996

